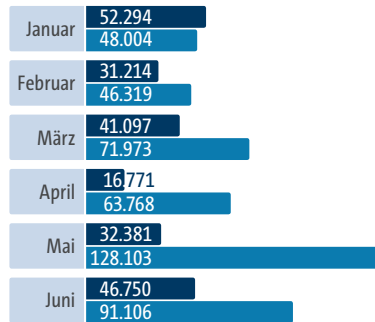


### Schutzmaßnahmen, Materialien, Kosten

Hygiene-Ausgaben in Euro 2019 | 2020



**296%**

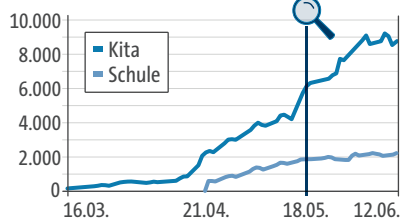
Mehrkosten im Schulbudget Hygiene im Mai 2020 im Vergleich zu Mai 2019

**3,9 Millionen Euro**

Euro erstattete Kita-Beiträge zwischen April und Juli 2020

### Durchgängige Notbetreuung

Teilnehmende Kinder

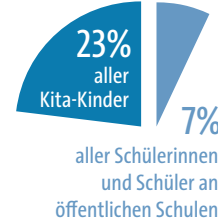


Momentaufnahme vom 18.05.2020

**5.745**  
Kinder in Kitas

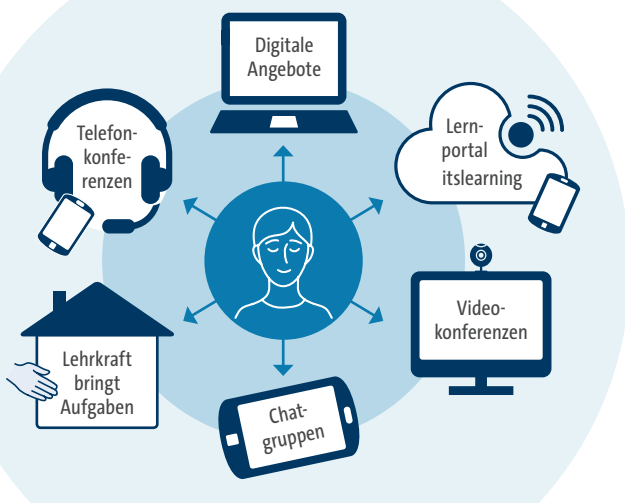
**1.877**  
Kinder in Schulen

Notbetreuung nutzen

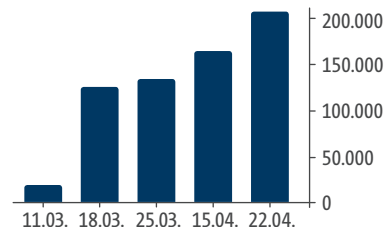


jede **elfte** pädagogische Fachkraft und jede **zehnte** Lehrkraft gehören zur Risikogruppe

### Neue Lernwege während des Distanzlernens



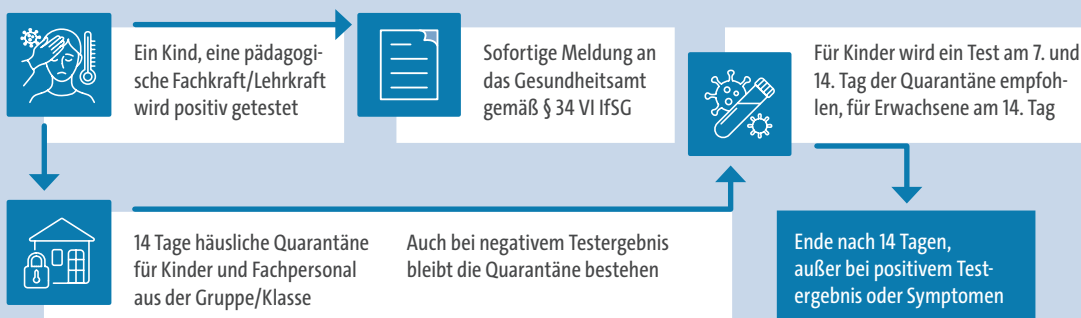
Landes-Lernportal itslearning  
Tägliche Anmeldungen



Nutzerzahlen itslearning

**42.474** Schülerinnen & Schüler  
**7.484** Lehrkräfte

### Meldekette bei Erkrankungen



### Zeitleiste

- 29/02 Erster Corona-Fall in Bremen
- 10/03 Anstieg auf 22 Corona-Fälle in Bremen
- 12/03 Senatsbeschluss zur ...
- 16/03 Einstellung des Betriebs von Kitas und Schulen
- 20/03 Verbot von Menschenansammlungen und Besuchen in medizinischen Einrichtungen; Geschäftsschließungen
- 22/03 Bund & Länder einigen sich auf Kontaktverbot
- 15/04 Verständigung auf erste Lockerungen
- 20/04 Erste große Ausweitung der Notbetreuung in Kitas und Schulen
- 22/04 Abiturprüfungen starten mit Schutzauflagen
- 22/04 Einführung der Maskenpflicht in Bremen
- 27/04 Zehntklässler werden in Kleingruppen wieder unterrichtet
- 04/05 Viertklässler werden in Kleingruppen wieder unterrichtet, Angebote für alle mit besonderen Unterstützungsbedarfen sind wieder möglich
- 05/05 Wiedereröffnung von Spielplätzen, Kostmetikstudios und Museen
- 12/05 Fahrpläne zur weiteren Öffnung von Kitas & Schulen veröffentlicht
- 18/05 Wiedereröffnung von Gastronomiebetrieben
- 18/05 Schritt 1 im Kita-Wiedereinstieg für bestimmte Gruppen
- 02/06 Schritt 2 im Kita-Wiedereinstieg für alle Vorschulkinder
- 15/06 Übergang zum eingeschränkten Regelbetrieb in allen Kitas
- 22/06 Übergang zum eingeschränkten Regelbetrieb in allen Schulen