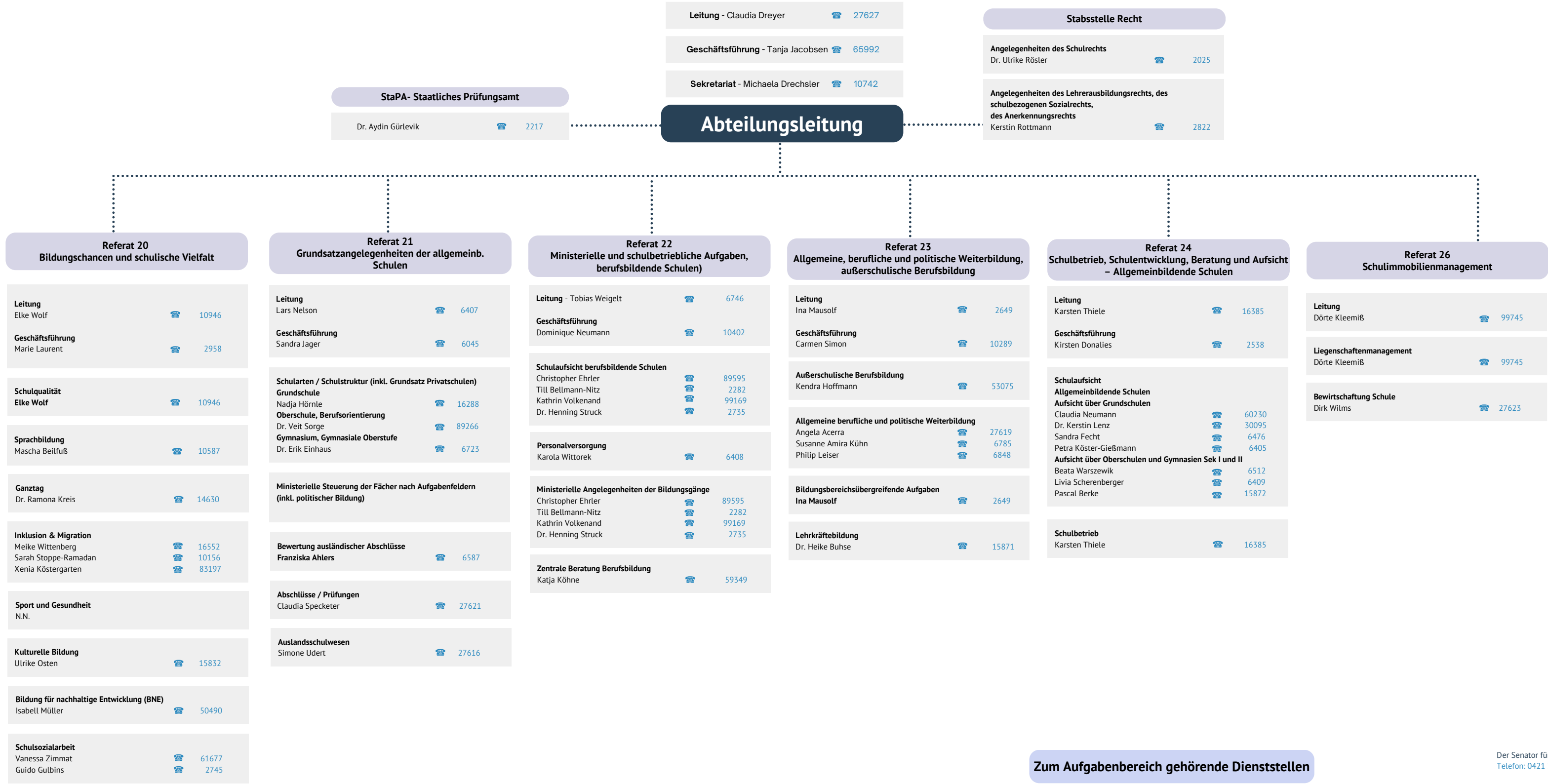


Abteilung 2

Bildung



Zum Aufgabenbereich gehörende Dienststellen

- Landesinstitut für Schule (LIS)
- Institut für Qualitätsentwicklung (IQHB)
- Beratungs- und Unterstützungszentren (ReBUZ)

Der Senator für Kinder und Bildung, Rembertiring 8-12, 28195 Bremen | Stand: 04.06.26
Telefon: 0421 361 + die jeweils angegebene Durchwahl