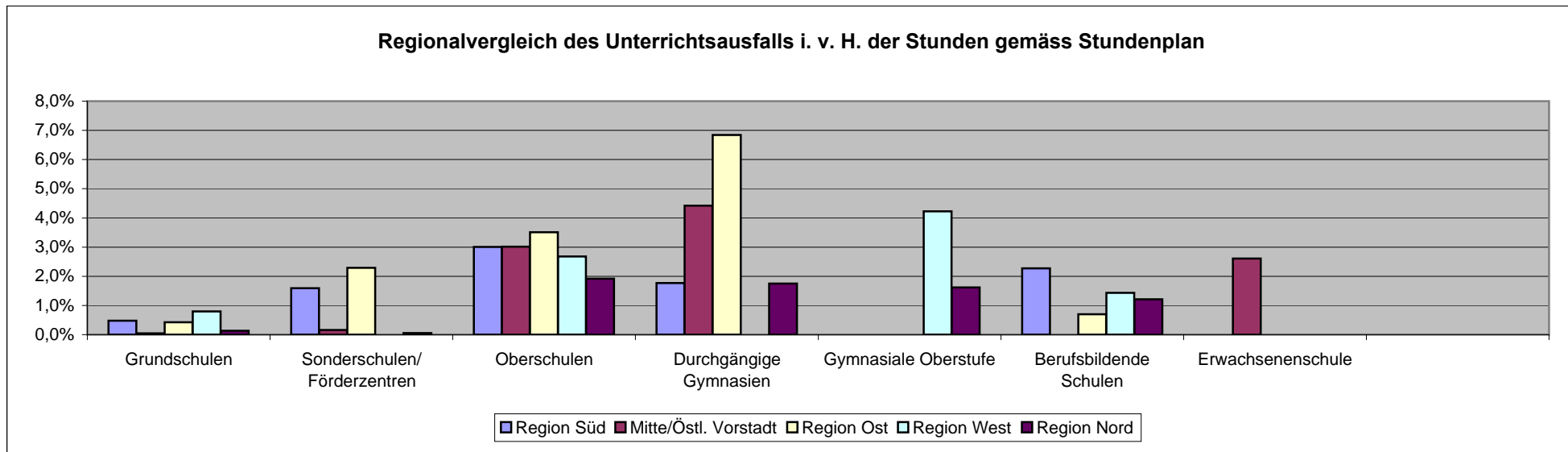


# **Unterrichtsausfallstatistik**

Schuljahr 2012/13

Gesamtübersicht Stadt Bremen							Monat: September 2012	
Schulgruppen	Ausgefallene Unterrichtsstunden in v.H. der Unterrichtsstunden gemäß Stundenplan *1)							
	Region Süd	Region Mitte/Östl. Vorstadt	Region Ost	Region West	Region Nord	Gesamt		
Grundschulen	0,5%	0,0%	0,4%	0,8%	0,1%	0,4%		
Sonderschulen/ Förderzentren	1,6%	0,2%	2,3%	0,0%	0,1%	0,8%		
Oberschulen	3,0%	3,0%	3,5%	2,7%	1,9%	2,9%		
Durchgängige Gymnasien	1,8%	4,4%	6,8%	0,0%	1,8%	3,6%		
Gymnasiale Oberstufe	0,0%	#DIV/0!	0,0%	4,2%	1,6%	2,7%		
Berufsbildende Schulen	2,3%	0,0%	0,7%	1,4%	1,2%	1,5%		
Erwachsenenschule	0,0%	2,6%	0,0%	0,0%	0,0%	2,6%		
	<b>2,7%</b>	<b>2,8%</b>	<b>2,9%</b>	<b>1,6%</b>	<b>1,9%</b>	<b>2,3%</b>		

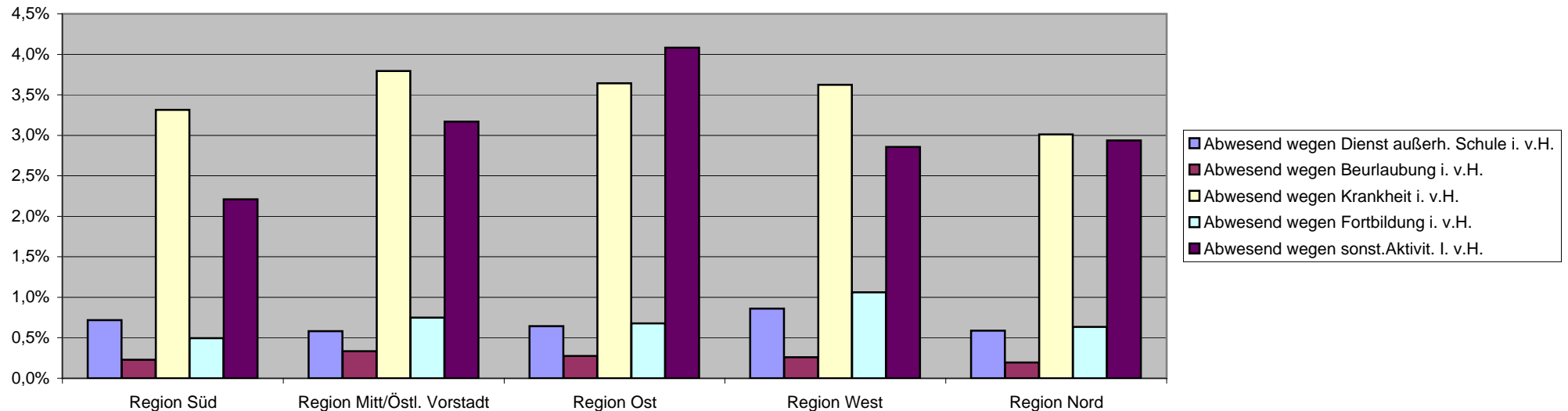
\*1) Es hat weder eine Vertretung noch eine Mitbetreuung bzw. Aufgabenstellung durch eine Lehrkraft stattgefunden.



Bei der Schule für Körperbehinderte und den Schulen für geistig Behinderte ist zu beachten, dass sich die Darstellung in der Unterrichtsausfallstatistik lediglich auf die Lehrkräfte dieser Schulen bezieht und nicht auf die Erzieher/innen, Kinderpflegerinn

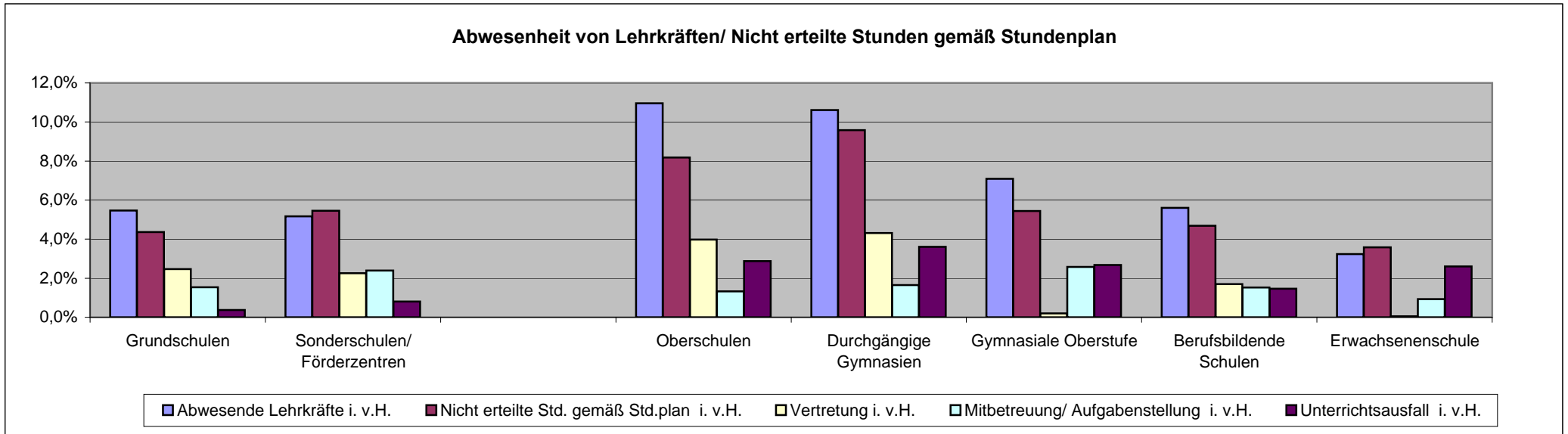
Gesamtübersicht Stadt Bremen nach Regionen			Auswertungsmonat: September 2012											
			Gesamt	Anzahl der Lehrkräfte abwesend wegen										Gesamt abwesend in %
				Dienst außerh. Schule	in % Gesamt	Beurlaubung	in % Gesamt	Krankheit	in % Gesamt	Fortbildung	in % Gesamt	sonstige schul. Aktivität	in % Gesamt	
Region Süd	982,0	7,1	0,7%	2,3	0,2%	32,6	3,3%	4,9	0,5%	21,7	2,2%	7,0%		
Region Mitt/Östl. Vorstadt	774,7	4,5	0,6%	2,6	0,3%	29,4	3,8%	5,8	0,7%	24,6	3,2%	8,6%		
Region Ost	1.032,5	6,7	0,6%	2,9	0,3%	37,6	3,6%	7,0	0,7%	42,2	4,1%	9,3%		
Region West	1.139,9	9,8	0,9%	3,0	0,3%	41,3	3,6%	12,1	1,1%	32,6	2,9%	8,7%		
Region Nord	1.070,6	6,3	0,6%	2,1	0,2%	32,3	3,0%	6,8	0,6%	31,5	2,9%	7,4%		
<b>Gesamt</b>	<b>4.999,7</b>	<b>34,3</b>	<b>0,7%</b>	<b>12,8</b>	<b>0,3%</b>	<b>173,1</b>	<b>3,5%</b>	<b>36,6</b>	<b>0,7%</b>	<b>152,4</b>	<b>3,0%</b>	<b>8,2%</b>		

Ausfallgründe der Lehrkräfte



Gesamtübersicht Stadt Bremen nach Schulgruppen																			
Monat: September 2012																			
	Anzahl erfasste Tage	Gesamt	Anzahl der Lehrkräfte						Gesamt Std nach Std.-plan	Unterrichtsstunden									
			abwesend wegen							davon durch Ausfall betr. Std		von den betroffenen Stunden							
			Dienst- außerh. Schule	Beur- laub- ung	Krank- heit	Fort- bildung	sonstige			abwesend in %	Std	in %	Mitbetreuung/ Aufgabenst.			Ausfall			
							schul. Aktivität						Std	in %	Std	in %	Std	in %	
Grundschulen	20	1.171	5	1	31	8	19	5,5%	90.797	3.964	4,4%	2.235	2,5%	1.394	1,5%	336	0,4%		
Sonderschulen/ Förderzentren	20	229	0	0	10	0	2	5,2%	21.358	1.166	5,5%	482	2,3%	512	2,4%	173	0,8%		
Oberschulen	20	1.781	18	8	70	17	83	11,0%	135.798	11.114	8,2%	5.412	4,0%	1.803	1,3%	3.899	2,9%		
Durchgängige Gymnasien	20	673	4	2	27	4	34	10,6%	46.478	4.451	9,6%	2.003	4,3%	769	1,7%	1.679	3,6%		
Gymnasiale Oberstufe	13	158	2	0	5	1	4	7,1%	10.287	560	5,4%	20	0,2%	265	2,6%	275	2,7%		
Berufsbildende Schulen	20	988	6	2	31	7	11	5,6%	86.566	4.056	4,7%	1.475	1,7%	1.316	1,5%	1.265	1,5%		
Erwachsenenschule	20	57	0	0	2	0	0	3,2%	4.296	154	3,6%	2	0,0%	40	0,9%	112	2,6%		
	<b>19,0</b>	<b>4.999,7</b>	<b>34,3</b>	<b>12,8</b>	<b>173,1</b>	<b>36,6</b>	<b>152,4</b>	<b>8,2%</b>	<b>395.580</b>	<b>25.465</b>	<b>6,4%</b>	<b>11.628</b>	<b>2,9%</b>	<b>6.098</b>	<b>1,5%</b>	<b>7.739</b>	<b>2,0%</b>		

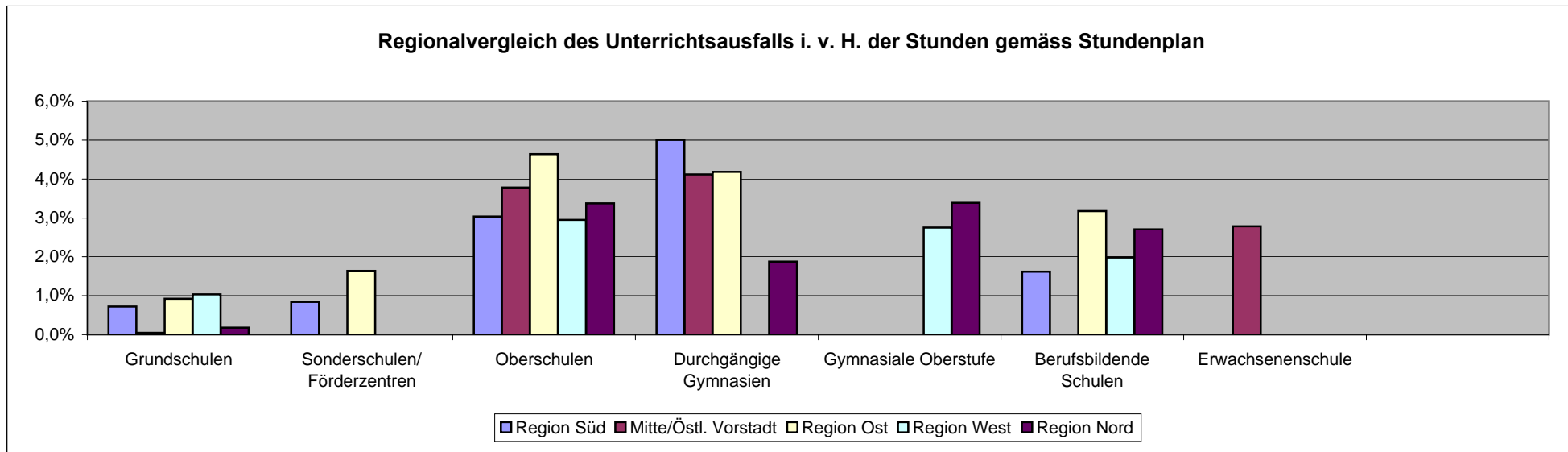
Sonstige schul. Aktivitäten: Klassenfahrten, Betreuung Praktika, Elternsprechtage, Konferenzen, innerschulische Prüfungen/ Fachtagungen



Bei der Schule für Körperbehinderte und den Schulen für geistig Behinderte ist zu beachten, dass sich die Darstellung in der Unterrichtsausfallstatistik lediglich auf die Lehrkräfte dieser Schulen bezieht und nicht auf die Erzieher/innen, Kinderpflegerinnen

Gesamtübersicht Stadt Bremen							Monat:		Oktober 2012	
Schulgruppen	Ausgefallene Unterrichtsstunden in v.H. der Unterrichtsstunden gemäß Stundenplan *1)						Gesamt			
	Region Süd	Region Mitte/Östl. Vorstadt	Region Ost	Region West	Region Nord					
Grundschulen	0,7%	0,0%	0,9%	1,0%	0,2%	0,6%				
Sonderschulen/ Förderzentren	0,8%	0,0%	1,6%	0,0%	0,0%	0,6%				
Oberschulen	3,0%	3,8%	4,6%	2,9%	3,4%	3,7%				
Durchgängige Gymnasien	5,0%	4,1%	4,2%	0,0%	1,9%	3,9%				
Gymnasiale Oberstufe	0,0%	#DIV/0!	0,0%	2,8%	3,4%	3,1%				
Berufsbildende Schulen	1,6%	0,0%	3,2%	2,0%	2,7%	2,2%				
Erwachsenenschule	0,0%	2,8%	0,0%	0,0%	0,0%	2,8%				
	<b>2,7%</b>	<b>2,8%</b>	<b>2,9%</b>	<b>1,6%</b>	<b>1,9%</b>	<b>2,3%</b>				

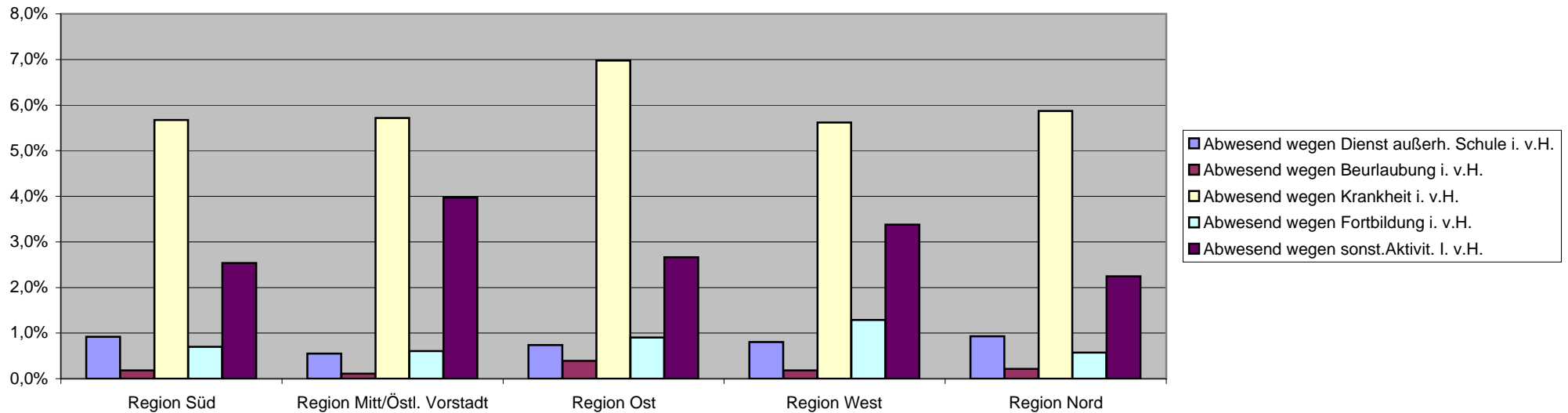
\*1) Es hat weder eine Vertretung noch eine Mitbetreuung bzw. Aufgabenstellung durch eine Lehrkraft stattgefunden.



Bei der Schule für Körperbehinderte und den Schulen für geistig Behinderte ist zu beachten, dass sich die Darstellung in der Unterrichtsausfallstatistik lediglich auf die Lehrkräfte dieser Schulen bezieht und nicht auf die Erzieher/innen, Kinderpflegerinn

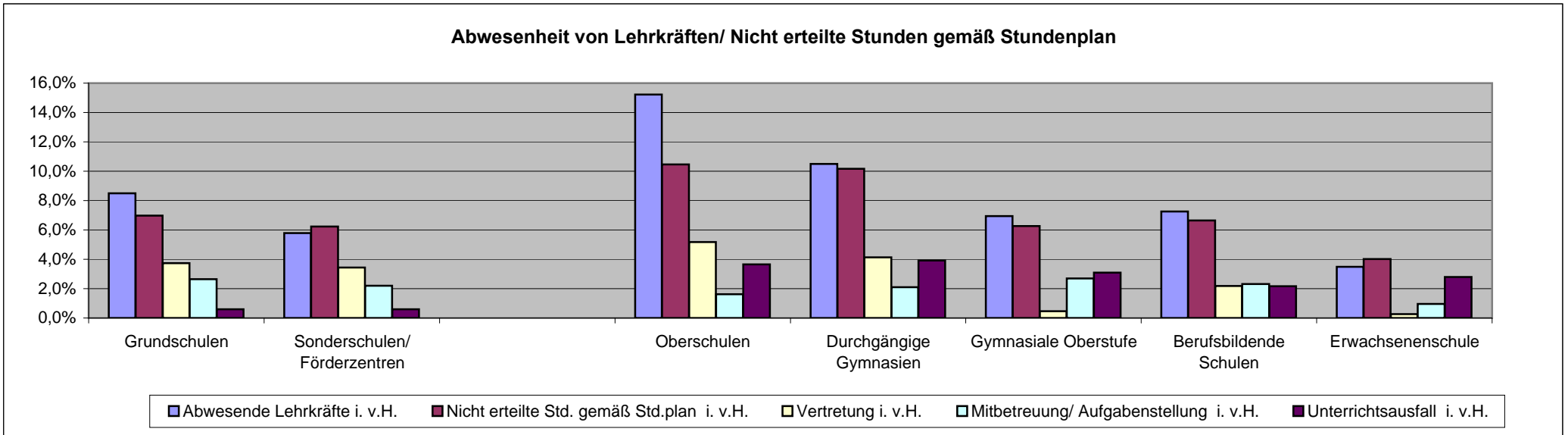
Gesamtübersicht Stadt Bremen nach Regionen			Auswertungsmonat: Oktober 2012										
	Gesamt	Anzahl der Lehrkräfte											
		abwesend wegen										Gesamt abwesend in %	
		Dienst außerh. Schule	in % Gesamt	Beur- laub- ung	in % Gesamt	Krank- heit	in % Gesamt	Fort- bildung	in % Gesamt	sonstige schul. Aktivität	in % Gesamt		
Region Süd	988,9	9,1	0,9%	1,8	0,2%	56,1	5,7%	6,9	0,7%	25,1	2,5%	10,0%	
Region Mitt/Östl. Vorstadt	769,8	4,2	0,5%	0,9	0,1%	44,0	5,7%	4,6	0,6%	30,6	4,0%	11,0%	
Region Ost	1.038,2	7,6	0,7%	4,1	0,4%	72,4	7,0%	9,4	0,9%	27,6	2,7%	11,7%	
Region West	1.144,5	9,2	0,8%	2,1	0,2%	64,3	5,6%	14,7	1,3%	38,6	3,4%	11,3%	
Region Nord	1.044,7	9,7	0,9%	2,2	0,2%	61,4	5,9%	6,0	0,6%	23,4	2,2%	9,8%	
	<b>4.986,1</b>	<b>39,9</b>	<b>0,8%</b>	<b>11,0</b>	<b>0,2%</b>	<b>298,1</b>	<b>6,0%</b>	<b>41,6</b>	<b>0,8%</b>	<b>145,4</b>	<b>2,9%</b>	<b>10,8%</b>	

Ausfallgründe der Lehrkräfte



Gesamtübersicht Stadt Bremen nach Schulgruppen																			Monat:		Oktober 2012	
	Anzahl erfasste Tage	Gesamt	Anzahl der Lehrkräfte							Gesamt Std nach Std.-plan	davon durch Ausfall betr. Std		Unterrichtsstunden von den betroffenen Stunden									
			abwesend wegen								Std	in %	Mitbetreuung/				Ausfall					
			Dienst- außerh. Schule	Beur- laub- ung	Krank- heit	Fort- bildung	sonstige		abwesen- in %				Vertretung		Aufgabenst.		Ausfall					
							schul. Aktivität						Std	in %	Std	in %	Std	in %				
Grundschulen	14	1.173	5	2	66	7	20	8,5%	63.544	4.429	7,0%	2.370	3,7%	1.678	2,6%	382	0,6%					
Sonderschulen/ Förderzentren	14	231	0	1	12	0	0	5,8%	15.130	943	6,2%	521	3,4%	334	2,2%	89	0,6%					
Oberschulen	14	1.778	23	5	124	21	97	15,2%	95.021	9.937	10,5%	4.917	5,2%	1.542	1,6%	3.478	3,7%					
Durchgängige Gymnasien	14	677	3	2	38	6	23	10,5%	32.691	3.321	10,2%	1.351	4,1%	688	2,1%	1.282	3,9%					
Gymnasiale Oberstufe	9	138	1	0	7	1	0	7,0%	6.391	400	6,3%	30	0,5%	172	2,7%	198	3,1%					
Berufsbildende Schulen	14	990	8	1	50	7	5	7,3%	60.574	4.027	6,6%	1.321	2,2%	1.397	2,3%	1.309	2,2%					
Erwachsenenschule	14	57	0	0	2	0	0	3,5%	3.015	121	4,0%	8	0,3%	29	1,0%	84	2,8%					
	<b>13,3</b>	<b>4.986,1</b>	<b>39,9</b>	<b>11,0</b>	<b>298,1</b>	<b>41,6</b>	<b>145,4</b>	<b>10,7%</b>	<b>276.366</b>	<b>23.178</b>	<b>8,4%</b>	<b>10.517</b>	<b>3,8%</b>	<b>5.839</b>	<b>2,1%</b>	<b>6.822</b>	<b>2,5%</b>					

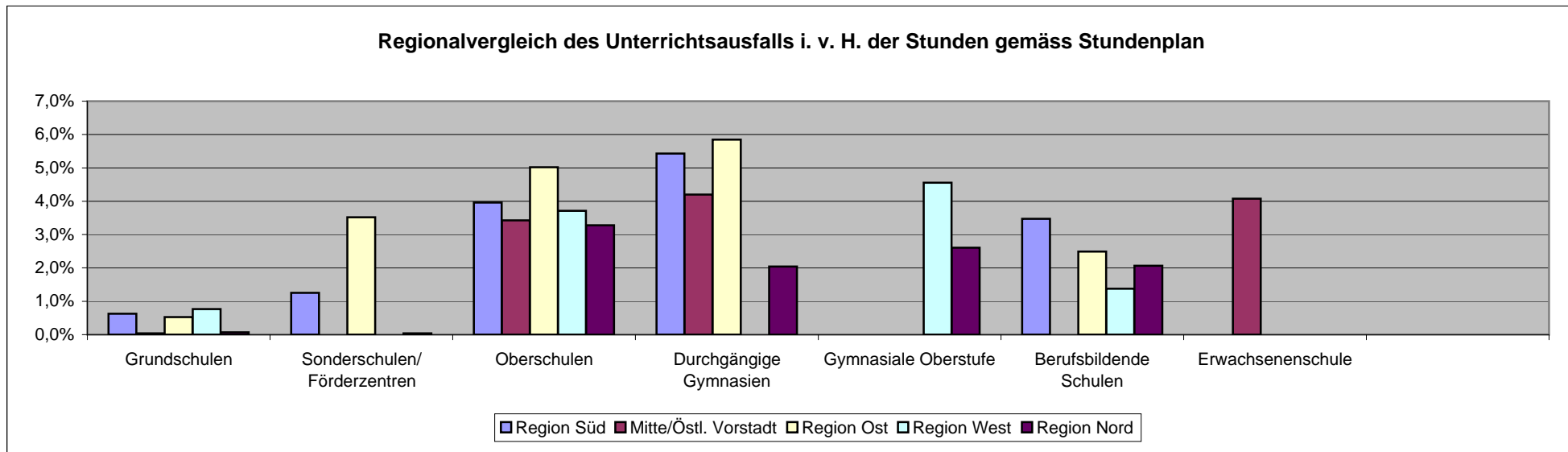
Sonstige schul. Aktivitäten: Klassenfahrten, Betreuung Praktika, Elternsprechtage, Konferenzen, innerschulische Prüfungen/ Fachtagungen



Bei der Schule für Körperbehinderte und den Schulen für geistig Behinderte ist zu beachten, dass sich die Darstellung in der Unterrichtsausfallstatistik lediglich auf die Lehrkräfte dieser Schulen bezieht und nicht auf die Erzieher/innen, Kinderpflegerinnen

Gesamtübersicht Stadt Bremen							Monat:	November 2012				
Schulgruppen	Ausgefallene Unterrichtsstunden in v.H. der Unterrichtsstunden gemäß Stundenplan *1)											
	Region Süd	Region Mitte/Östl. Vorstadt	Region Ost	Region West	Region Nord	Gesamt						
Grundschulen	0,6%	0,0%	0,5%	0,8%	0,1%	0,4%						
Sonderschulen/ Förderzentren	1,3%	0,0%	3,5%	0,0%	0,0%	1,1%						
Oberschulen	4,0%	3,4%	5,0%	3,7%	3,3%	4,0%						
Durchgängige Gymnasien	5,4%	4,2%	5,8%		2,0%	4,3%						
Gymnasiale Oberstufe			0,0%	4,6%	2,6%	3,4%						
Berufsbildende Schulen	3,5%		2,5%	1,4%	2,1%	1,9%						
Erwachsenenschule		4,1%				4,1%						
	2,7%	2,8%	2,9%	1,6%	1,9%	2,3%						

\*1) Es hat weder eine Vertretung noch eine Mitbetreuung bzw. Aufgabenstellung durch eine Lehrkraft stattgefunden.

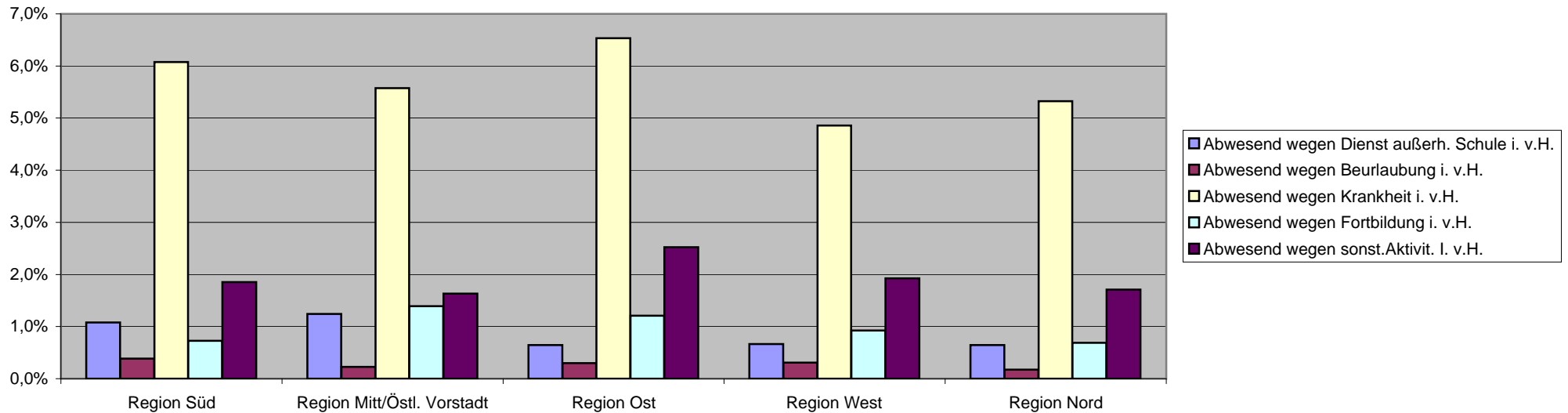


Bei der Schule für Körperbehinderte und den Schulen für geistig Behinderte ist zu beachten, dass sich die Darstellung in der Unterrichtsausfallstatistik lediglich auf die Lehrkräfte dieser Schulen bezieht und nicht auf die Erzieher/innen, Kinderpflegerinn



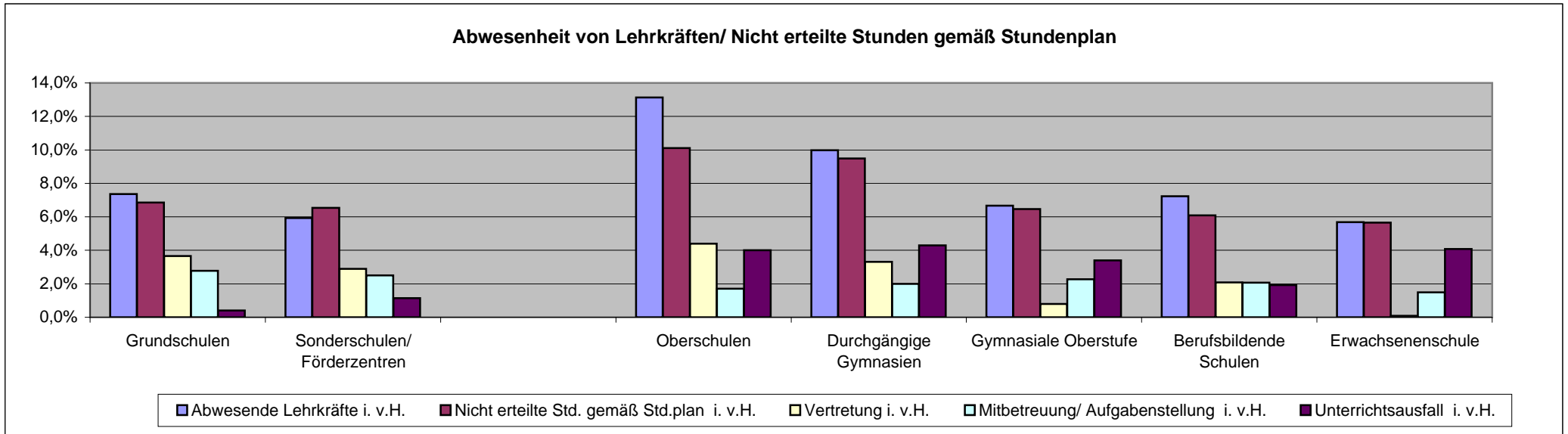
Gesamtübersicht Stadt Bremen nach Regionen			Auswertungsmonat: November 2012											
			Gesamt	Anzahl der Lehrkräfte abwesend wegen										Gesamt abwesend in %
				Dienst außerh. Schule	in % Gesamt	Beurlaubung	in % Gesamt	Krankheit	in % Gesamt	Fortbildung	in % Gesamt	sonstige schul. Aktivität	in % Gesamt	
Region Süd	991,8	10,7	1,1%	3,8	0,4%	60,3	6,1%	7,2	0,7%	18,4	1,9%	10,1%		
Region Mitt/Östl. Vorstadt	768,8	9,6	1,2%	1,8	0,2%	42,9	5,6%	10,7	1,4%	12,6	1,6%	10,1%		
Region Ost	1.028,1	6,7	0,6%	3,1	0,3%	67,2	6,5%	12,4	1,2%	26,0	2,5%	11,2%		
Region West	1.144,0	7,6	0,7%	3,5	0,3%	55,6	4,9%	10,6	0,9%	22,1	1,9%	8,7%		
Region Nord	1.039,3	6,7	0,6%	1,8	0,2%	55,4	5,3%	7,2	0,7%	17,8	1,7%	8,5%		
	<b>4.972,0</b>	<b>41,2</b>	<b>0,8%</b>	<b>13,9</b>	<b>0,3%</b>	<b>281,2</b>	<b>5,7%</b>	<b>48,1</b>	<b>1,0%</b>	<b>96,7</b>	<b>1,9%</b>	<b>9,7%</b>		

Ausfallgründe der Lehrkräfte



Gesamtübersicht Stadt Bremen nach Schulgruppen																			Monat:		November 2012	
	Anzahl erfasste Tage	Gesamt	Anzahl der Lehrkräfte						Gesamt Std nach Std.-plan	Unterrichtsstunden												
			abwesend wegen							davon durch Ausfall betr. Std		von den betroffenen Stunden										
			Dienst- außerh. Schule	Beur- laub- ung	Krank- heit	Fort- bildung	sonstige			abwesen- in %	Std	in %	Vertretung		Mitbetreuung/ Aufgabenst.		Ausfall					
							schul. Aktivität						Std	in %	Std	in %	Std	in %				
Grundschulen	20	1.171	3	2	68	5	7	7,4%	90.908	6.232	6,9%	3.330	3,7%	2.531	2,8%	372	0,4%					
Sonderschulen/ Förderzentren	20	223	0	1	12	0	0	5,9%	20.922	1.367	6,5%	605	2,9%	524	2,5%	238	1,1%					
Oberschulen	20	1.782	25	7	109	23	69	13,1%	136.252	13.766	10,1%	5.982	4,4%	2.328	1,7%	5.456	4,0%					
Durchgängige Gymnasien	20	679	4	2	40	9	13	10,0%	46.433	4.405	9,5%	1.540	3,3%	924	2,0%	1.994	4,3%					
Gymnasiale Oberstufe	13	159	1	0	8	1	1	6,7%	10.236	662	6,5%	81	0,8%	233	2,3%	348	3,4%					
Berufsbildende Schulen	20	957	8	1	44	9	6	7,2%	86.498	5.262	6,1%	1.807	2,1%	1.787	2,1%	1.668	1,9%					
Erwachsenenschule	20	57	0	0	3	0	0	5,7%	4.296	243	5,7%	4	0,1%	64	1,5%	175	4,1%					
	<b>19,0</b>	<b>4.972,0</b>	<b>41,2</b>	<b>13,9</b>	<b>281,2</b>	<b>48,1</b>	<b>96,7</b>	<b>9,7%</b>	<b>395.545</b>	<b>31.937</b>	<b>8,1%</b>	<b>13.349</b>	<b>3,4%</b>	<b>8.391</b>	<b>2,1%</b>	<b>10.251</b>	<b>2,6%</b>					

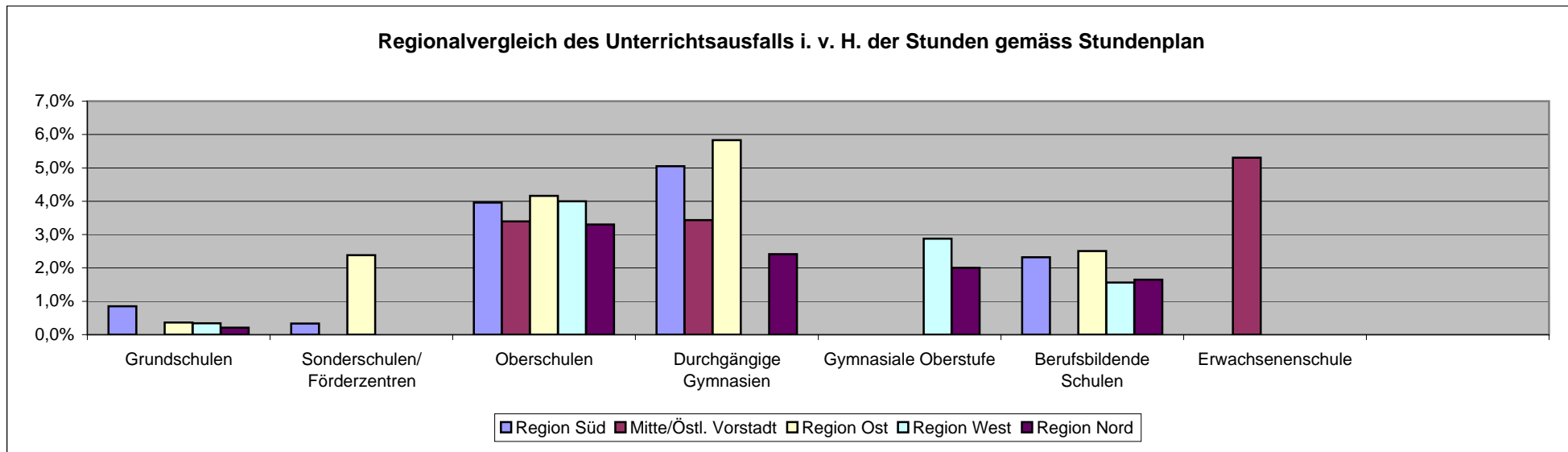
Sonstige schul. Aktivitäten: Klassenfahrten, Betreuung Praktika, Elternsprechtage, Konferenzen, innerschulische Prüfungen/ Fachtagungen



Bei der Schule für Körperbehinderte und den Schulen für geistig Behinderte ist zu beachten, dass sich die Darstellung in der Unterrichtsausfallstatistik lediglich auf die Lehrkräfte dieser Schulen bezieht und nicht auf die Erzieher/innen, Kinderpflegerinnen

Gesamtübersicht Stadt Bremen							Monat:	Dezember 2012				
Schulgruppen	Ausgefallene Unterrichtsstunden in v.H. der Unterrichtsstunden gemäß Stundenplan *1)											
	Region Süd	Region Mitte/Östl. Vorstadt	Region Ost	Region West	Region Nord	Gesamt						
Grundschulen	0,9%	0,0%	0,4%	0,3%	0,2%	0,4%						
Sonderschulen/ Förderzentren	0,3%	0,0%	2,4%	0,0%	0,0%	0,7%						
Oberschulen	4,0%	3,4%	4,2%	4,0%	3,3%	3,8%						
Durchgängige Gymnasien	5,1%	3,4%	5,8%		2,4%	3,9%						
Gymnasiale Oberstufe			0,0%	2,9%	2,0%	2,4%						
Berufsbildende Schulen	2,3%		2,5%	1,6%	1,7%	1,8%						
Erwachsenenschule		5,3%				5,3%						
	<b>2,7%</b>	<b>2,8%</b>	<b>2,9%</b>	<b>1,6%</b>	<b>1,9%</b>	<b>2,3%</b>						

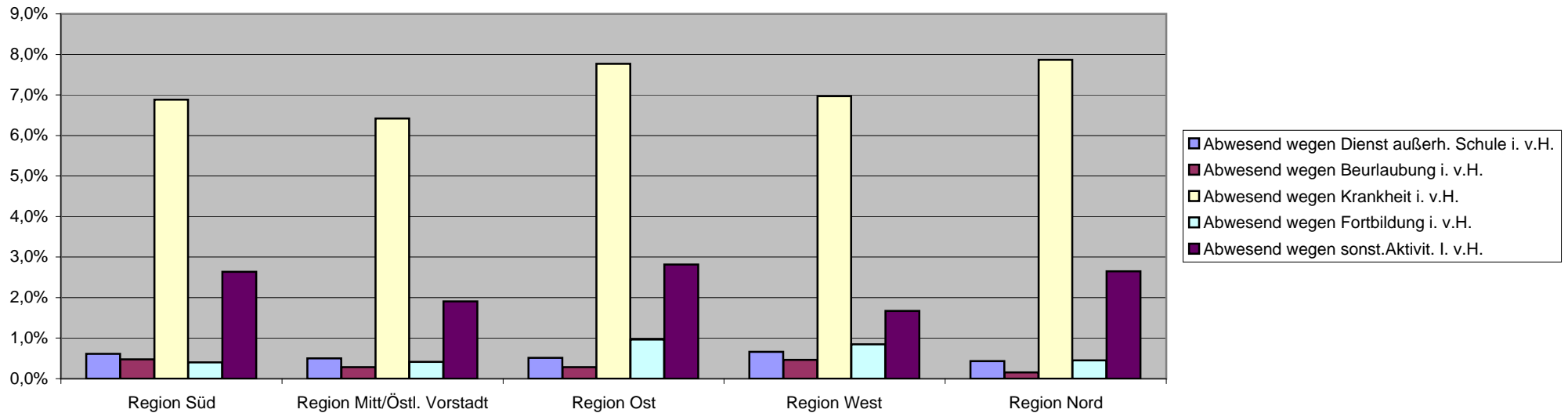
\*1) Es hat weder eine Vertretung noch eine Mitbetreuung bzw. Aufgabenstellung durch eine Lehrkraft stattgefunden.



Bei der Schule für Körperbehinderte und den Schulen für geistig Behinderte ist zu beachten, dass sich die Darstellung in der Unterrichtsausfallstatistik lediglich auf die Lehrkräfte dieser Schulen bezieht und nicht auf die Erzieher/innen, Kinderpflegerinn

Gesamtübersicht Stadt Bremen nach Regionen			Auswertungsmonat: Dezember 2012										
	Gesamt	Anzahl der Lehrkräfte											
		abwesend wegen											Gesamt abwesend in %
		Dienst außerh. Schule	in % Gesamt	Beur- laub- ung	in % Gesamt	Krank- heit	in % Gesamt	Fort- bildung	in % Gesamt	sonstige schul. Aktivität	in % Gesamt		
Region Süd	993,8	6,1	0,6%	4,7	0,5%	68,4	6,9%	4,0	0,4%	26,2	2,6%	11,0%	
Region Mitt/Östl. Vorstadt	768,6	3,9	0,5%	2,2	0,3%	49,3	6,4%	3,2	0,4%	14,7	1,9%	9,5%	
Region Ost	1.033,0	5,3	0,5%	2,9	0,3%	80,3	7,8%	10,0	1,0%	29,1	2,8%	12,4%	
Region West	1.138,5	7,6	0,7%	5,3	0,5%	79,4	7,0%	9,6	0,8%	19,0	1,7%	10,6%	
Region Nord	1.036,7	4,5	0,4%	1,6	0,2%	81,5	7,9%	4,7	0,5%	27,5	2,6%	11,6%	
	<b>4.970,6</b>	<b>27,3</b>	<b>0,5%</b>	<b>16,7</b>	<b>0,3%</b>	<b>358,9</b>	<b>7,2%</b>	<b>31,5</b>	<b>0,6%</b>	<b>116,4</b>	<b>2,3%</b>	<b>11,1%</b>	

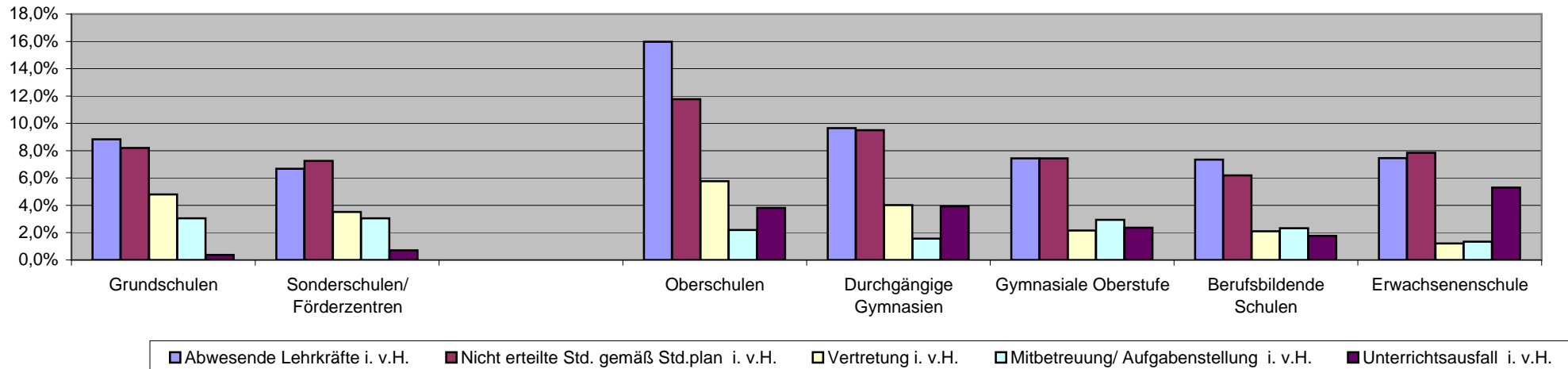
Ausfallgründe der Lehrkräfte



Gesamtübersicht Stadt Bremen nach Schulgruppen																			Monat:		Dezember 2012	
	Anzahl erfasste Tage	Gesamt	Anzahl der Lehrkräfte						Gesamt Std nach Std.-plan	Unterrichtsstunden												
			abwesend wegen							davon durch Ausfall betr. Std		von den betroffenen Stunden										
			Dienst- außerh. Schule	Beur- laub- ung	Krank- heit	Fort- bildung	sonstige			abwesend in %	Std	in %	Vertretung		Mitbetreuung/ Aufgabenst.		Ausfall					
							schul. Aktivität	in %					Std	in %	Std	in %	Std	in %				
Grundschulen	15	1.172	4	2	83	5	10	8,8%	68.422	5.613	8,2%	3.279	4,8%	2.081	3,0%	253	0,4%					
Sonderschulen/ Förderzentren	15	220	0	1	13	0	0	6,7%	15.488	1.125	7,3%	544	3,5%	471	3,0%	110	0,7%					
Oberschulen	15	1.784	15	10	158	18	83	16,0%	101.894	11.990	11,8%	5.870	5,8%	2.238	2,2%	3.882	3,8%					
Durchgängige Gymnasien	15	681	2	2	45	2	15	9,6%	34.838	3.309	9,5%	1.401	4,0%	542	1,6%	1.366	3,9%					
Gymnasiale Oberstufe	10	159	1	0	9	0	2	7,4%	7.677	571	7,4%	165	2,1%	225	2,9%	181	2,4%					
Berufsbildende Schulen	15	953	6	1	50	6	7	7,3%	65.316	4.050	6,2%	1.373	2,1%	1.519	2,3%	1.158	1,8%					
Erwachsenenschule	15	57	0	0	3	0	1	7,5%	3.222	253	7,9%	39	1,2%	43	1,3%	171	5,3%					
	<b>14,3</b>	<b>4.970,6</b>	<b>27,3</b>	<b>16,7</b>	<b>358,9</b>	<b>31,5</b>	<b>116,4</b>	<b>11,1%</b>	<b>296.856</b>	<b>26.910</b>	<b>9,1%</b>	<b>12.671</b>	<b>4,3%</b>	<b>7.119</b>	<b>2,4%</b>	<b>7.121</b>	<b>2,4%</b>					

Sonstige schul. Aktivitäten: Klassenfahrten, Betreuung Praktika, Elternsprechtage, Konferenzen, innerschulische Prüfungen/ Fachtagungen

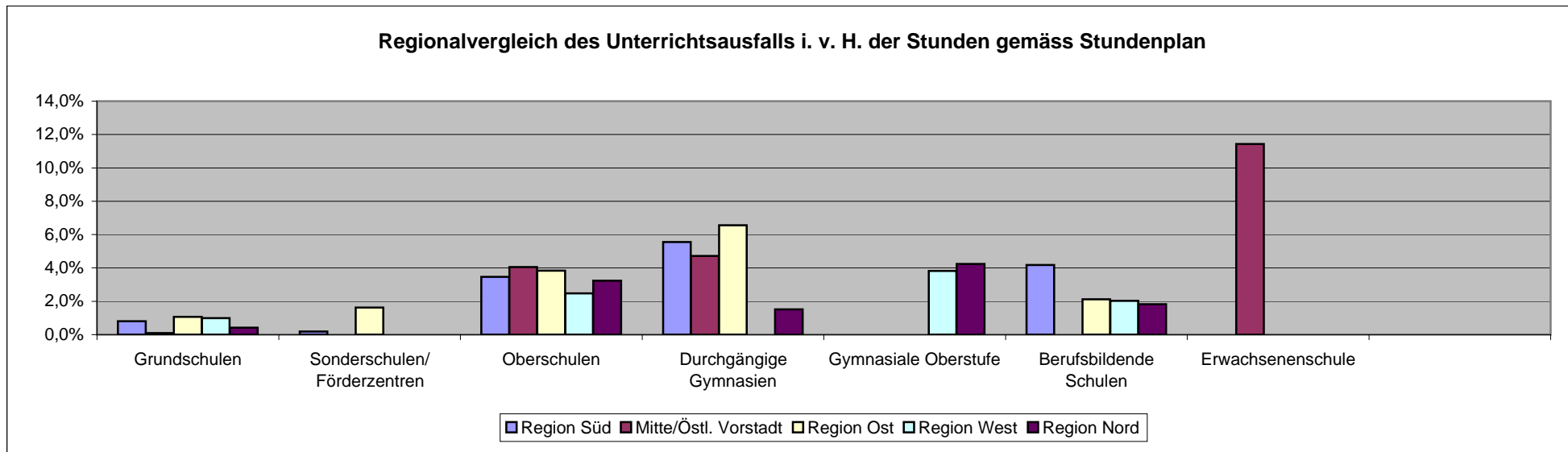
Abwesenheit von Lehrkräften/ Nicht erteilte Stunden gemäß Stundenplan



Bei der Schule für Körperbehinderte und den Schulen für geistig Behinderte ist zu beachten, dass sich die Darstellung in der Unterrichtsausfallstatistik lediglich auf die Lehrkräfte dieser Schulen bezieht und nicht auf die Erzieher/innen, Kinderpflegerinnen

Gesamtübersicht Stadt Bremen							Monat: Januar 2013	
Schulgruppen	Ausgefallene Unterrichtsstunden in v.H. der Unterrichtsstunden gemäß Stundenplan *1)							
	Region Süd	Region Mitte/Östl. Vorstadt	Region Ost	Region West	Region Nord	Gesamt		
Grundschulen	0,8%	0,1%	1,1%	1,0%	0,4%	0,7%		
Sonderschulen/ Förderzentren	0,2%	0,0%	1,6%	0,0%	0,0%	0,5%		
Oberschulen	3,5%	4,0%	3,8%	2,5%	3,2%	3,4%		
Durchgängige Gymnasien	5,6%	4,7%	6,6%		1,5%	4,6%		
Gymnasiale Oberstufe			0,0%	3,8%	4,2%	4,1%		
Berufsbildende Schulen	4,2%		2,1%	2,0%	1,8%	2,3%		
Erwachsenenschule		11,4%				11,4%		
	<b>2,7%</b>	<b>2,8%</b>	<b>2,9%</b>	<b>1,6%</b>	<b>1,9%</b>	<b>2,3%</b>		

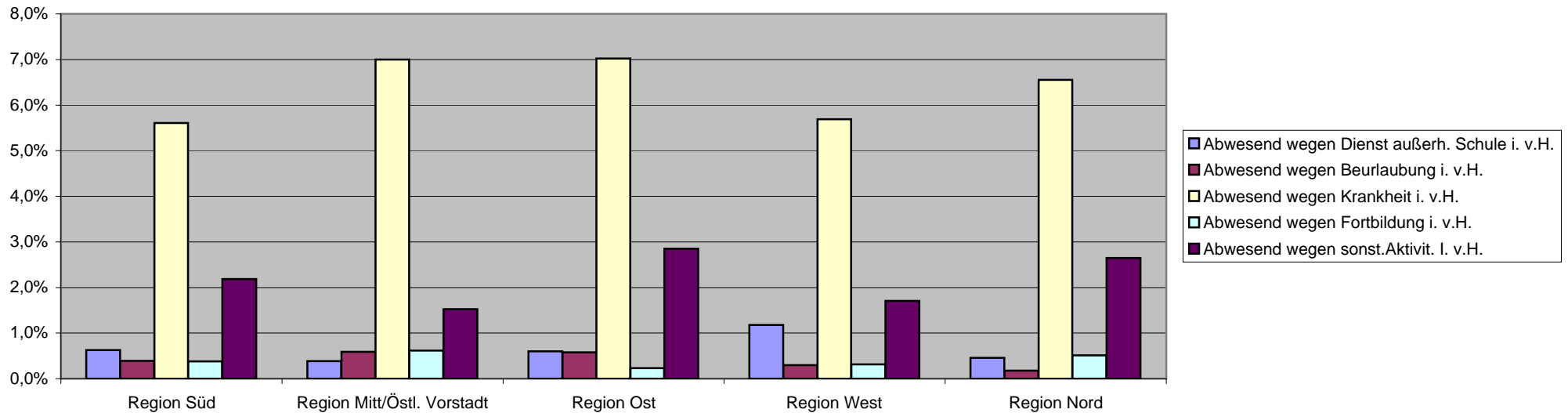
\*1) Es hat weder eine Vertretung noch eine Mitbetreuung bzw. Aufgabenstellung durch eine Lehrkraft stattgefunden.



Bei der Schule für Körperbehinderte und den Schulen für geistig Behinderte ist zu beachten, dass sich die Darstellung in der Unterrichtsausfallstatistik lediglich auf die Lehrkräfte dieser Schulen bezieht und nicht auf die Erzieher/innen, Kinderpflegerinn

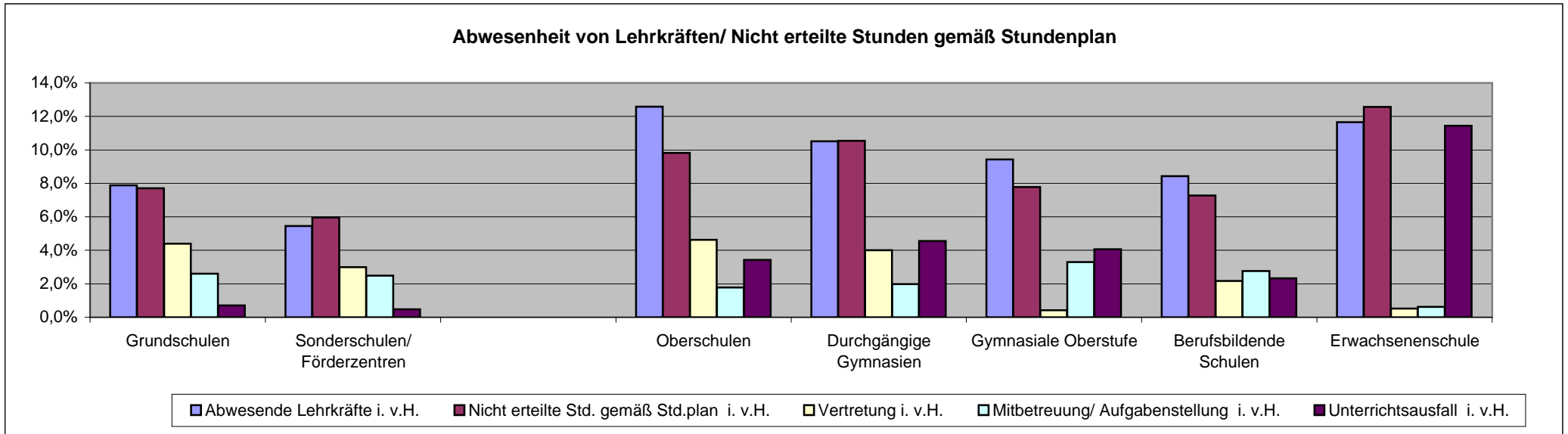
Gesamtübersicht Stadt Bremen nach Regionen			Auswertungsmonat: Januar 2013											
			Gesamt	Anzahl der Lehrkräfte abwesend wegen										Gesamt abwesend in %
				Dienst außerh. Schule	in % Gesamt	Beurlaubung	in % Gesamt	Krankheit	in % Gesamt	Fortbildung	in % Gesamt	sonstige schul. Aktivität	in % Gesamt	
Region Süd	995,7	6,2	0,6%	3,9	0,4%	55,8	5,6%	3,8	0,4%	21,7	2,2%	9,2%		
Region Mitt/Östl. Vorstadt	767,9	2,9	0,4%	4,5	0,6%	53,7	7,0%	4,7	0,6%	11,7	1,5%	10,1%		
Region Ost	1.030,9	6,2	0,6%	5,9	0,6%	72,4	7,0%	2,4	0,2%	29,4	2,9%	11,3%		
Region West	1.172,1	13,8	1,2%	3,5	0,3%	66,7	5,7%	3,7	0,3%	20,0	1,7%	9,2%		
Region Nord	1.036,1	4,7	0,5%	1,8	0,2%	67,9	6,6%	5,3	0,5%	27,4	2,6%	10,4%		
<b>Gesamt</b>	<b>5.002,7</b>	<b>33,8</b>	<b>0,7%</b>	<b>19,7</b>	<b>0,4%</b>	<b>316,5</b>	<b>6,3%</b>	<b>19,8</b>	<b>0,4%</b>	<b>110,3</b>	<b>2,2%</b>	<b>10,0%</b>		

Ausfallgründe der Lehrkräfte



Gesamtübersicht Stadt Bremen nach Schulgruppen																			Monat:		Januar 2013	
	Anzahl erfasste Tage	Gesamt	Anzahl der Lehrkräfte							Gesamt Std nach Std.-plan	Unterrichtsstunden											
			abwesend wegen								davon durch Ausfall betr. Std		von den betroffenen Stunden									
			Dienst- außerh. Schule	Beur- laub- ung	Krank- heit	Fort- bildung	sonstige		abwesend in %		Std	in %	Mitbetreuung/ Aufgabenst.			Ausfall						
							Aktivität						Std	in %	Std	in %	Std	in %				
Grundschulen	18	1.169	2	3	72	3	13	7,9%	81.832	6.304	7,7%	3.593	4,4%	2.132	2,6%	580	0,7%					
Sonderschulen/ Förderzentren	18	221	0	3	9	0	0	5,5%	18.716	1.115	6,0%	560	3,0%	465	2,5%	90	0,5%					
Oberschulen	18	1.814	13	7	128	8	73	12,6%	123.176	12.097	9,8%	5.693	4,6%	2.190	1,8%	4.214	3,4%					
Durchgängige Gymnasien	18	682	6	3	46	3	14	10,5%	41.949	4.422	10,5%	1.679	4,0%	829	2,0%	1.914	4,6%					
Gymnasiale Oberstufe	12	160	0	0	11	1	3	9,4%	9.260	721	7,8%	39	0,4%	305	3,3%	377	4,1%					
Berufsbildende Schulen	18	957	13	4	51	5	8	8,4%	78.523	5.707	7,3%	1.705	2,2%	2.174	2,8%	1.828	2,3%					
Erwachsenenschule	18	57	0	0	5	1	1	11,7%	3.874	487	12,6%	20	0,5%	24	0,6%	443	11,4%					
	<b>17,1</b>	<b>5.002,7</b>	<b>33,8</b>	<b>19,7</b>	<b>316,5</b>	<b>19,8</b>	<b>110,3</b>	<b>10,0%</b>	<b>357.331</b>	<b>30.852</b>	<b>8,6%</b>	<b>13.288</b>	<b>3,7%</b>	<b>8.119</b>	<b>2,3%</b>	<b>9.446</b>	<b>2,6%</b>					

Sonstige schul. Aktivitäten: Klassenfahrten, Betreuung Praktika, Elternsprechtage, Konferenzen, innerschulische Prüfungen/ Fachtagungen

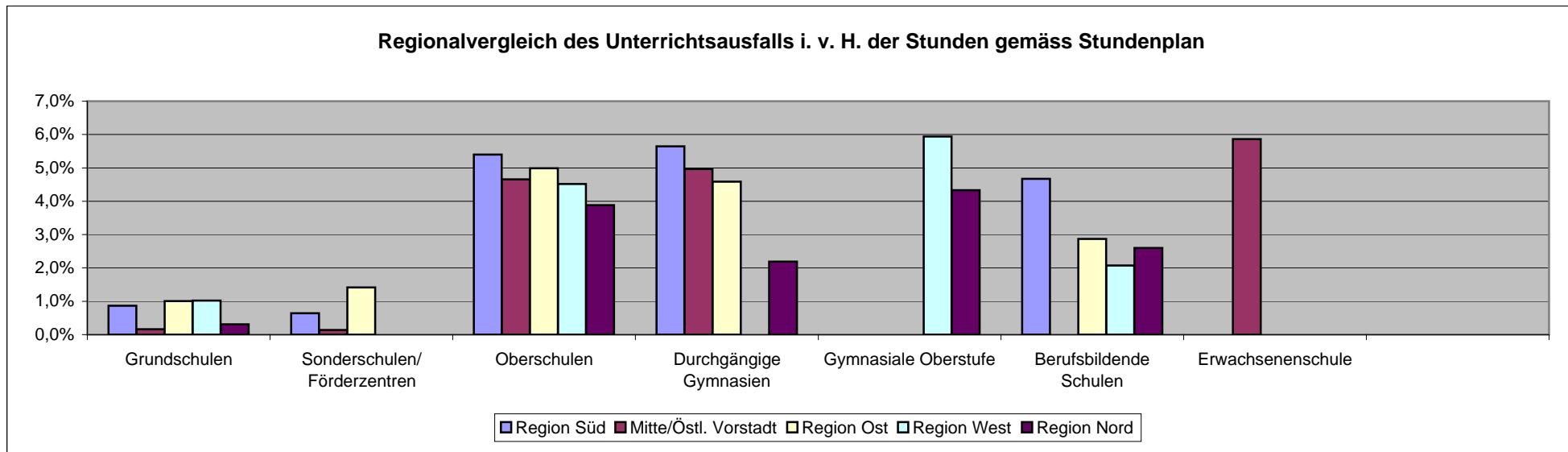


Bei der Schule für Körperbehinderte und den Schulen für geistig Behinderte ist zu beachten, dass sich die Darstellung in der Unterrichtsausfallstatistik lediglich auf die Lehrkräfte dieser Schulen bezieht und nicht auf die Erzieher/innen, Kinderpflegerinnen



Gesamtübersicht Stadt Bremen							Monat: Februar 2013	
Schulgruppen	Ausgefallene Unterrichtsstunden in v.H. der Unterrichtsstunden gemäß Stundenplan *1)							
	Region Süd	Region Mitte/Östl. Vorstadt	Region Ost	Region West	Region Nord	Gesamt		
Grundschulen	0,9%	0,2%	1,0%	1,0%	0,3%	0,7%		
Sonderschulen/ Förderzentren	0,6%	0,1%	1,4%	0,0%	0,0%	0,5%		
Oberschulen	5,4%	4,7%	5,0%	4,5%	3,9%	4,7%		
Durchgängige Gymnasien	5,6%	5,0%	4,6%		2,2%	4,6%		
Gymnasiale Oberstufe			0,0%	5,9%	4,3%	5,0%		
Berufsbildende Schulen	4,7%		2,9%	2,1%	2,6%	2,7%		
Erwachsenenschule		5,9%				5,9%		
Mitbetreuung bzw. Aufgabenstellung durch eine Lehrkraft stattgefunden.								

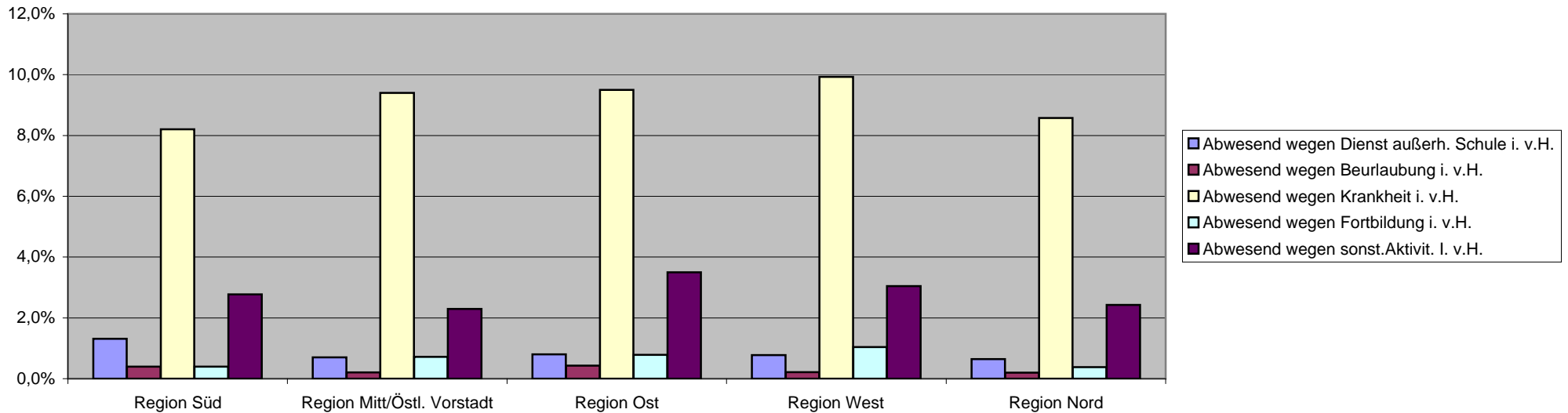
\*1) Es hat weder eine Vertretung noch eine Mitbetreuung bzw. Aufgabenstellung durch eine Lehrkraft stattgefunden.



Bei der Schule für Körperbehinderte und den Schulen für geistig Behinderte ist zu beachten, dass sich die Darstellung in der Unterrichtsausfallstatistik lediglich auf die Lehrkräfte dieser Schulen bezieht und nicht auf die Erzieher/innen, Kinderpflegerinn

Gesamtübersicht Stadt Bremen nach Regionen			Auswertungsmonat: Februar 2013											
			Gesamt	Anzahl der Lehrkräfte										Gesamt
				abwesend wegen										
			Dienst außerh. Schule	in % Gesamt	Beur- laub- ung	in % Gesamt	Krank- heit	in % Gesamt	Fort- bildung	in % Gesamt	sonstige schul. Aktivität	in % Gesamt	abwesend in %	
Region Süd		988,3	12,9	1,3%	3,9	0,4%	81,1	8,2%	3,9	0,4%	27,4	2,8%	13,1%	
Region Mitt/Östl. Vorstadt		769,1	5,4	0,7%	1,6	0,2%	72,3	9,4%	5,5	0,7%	17,6	2,3%	13,3%	
Region Ost		1.037,4	8,3	0,8%	4,5	0,4%	98,6	9,5%	8,2	0,8%	36,3	3,5%	15,0%	
Region West		1.170,1	9,1	0,8%	2,5	0,2%	116,2	9,9%	12,2	1,0%	35,6	3,0%	15,0%	
Region Nord		1.035,9	6,6	0,6%	2,1	0,2%	88,8	8,6%	3,9	0,4%	25,1	2,4%	12,2%	
		<b>5.000,7</b>	<b>42,3</b>	<b>0,8%</b>	<b>14,6</b>	<b>0,3%</b>	<b>456,9</b>	<b>9,1%</b>	<b>33,7</b>	<b>0,7%</b>	<b>142,0</b>	<b>2,8%</b>	<b>13,8%</b>	

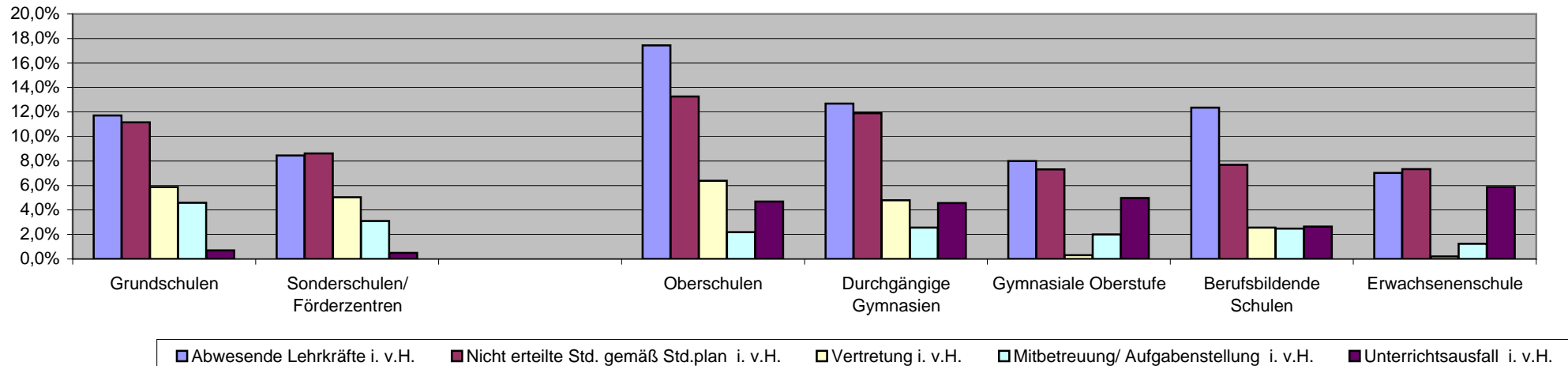
Ausfallgründe der Lehrkräfte



Gesamtübersicht Stadt Bremen nach Schulgruppen																			Monat:		Februar 2013	
	Anzahl erfasste Tage	Gesamt	Anzahl der Lehrkräfte						Gesamt Std nach Std.-plan	Unterrichtsstunden												
			abwesend wegen							davon durch Ausfall betr. Std		von den betroffenen Stunden										
			Dienst- außerh. Schule	Beur- laub- ung	Krank- heit	Fort- bildung	sonstige			abwesend in %	Std	in %	Mitbetreuung/ Aufgabenst.			Ausfall						
							schul. Aktivität						Std	in %	Std	in %	Std	in %				
Grundschulen	19	1.167	3	3	117	7	7	11,7%	86.146	9.605	11,1%	5.059	5,9%	3.948	4,6%	598	0,7%					
Sonderschulen/ Förderzentren	19	219	0	1	17	0	0	8,5%	19.647	1.693	8,6%	989	5,0%	607	3,1%	97	0,5%					
Oberschulen	19	1.819	25	7	166	14	105	17,4%	130.417	17.301	13,3%	8.313	6,4%	2.858	2,2%	6.130	4,7%					
Durchgängige Gymnasien	19	683	5	2	56	3	21	12,7%	44.482	5.297	11,9%	2.130	4,8%	1.139	2,6%	2.028	4,6%					
Gymnasiale Oberstufe	13	161	1	0	10	1	1	8,0%	9.842	719	7,3%	31	0,3%	197	2,0%	491	5,0%					
Berufsbildende Schulen	19	952	8	2	90	9	8	12,4%	83.250	6.406	7,7%	2.131	2,6%	2.065	2,5%	2.210	2,7%					
Erwachsenenschule	19	55	0	0	4	0	0	7,0%	4.163	305	7,3%	9	0,2%	52	1,2%	244	5,9%					
	<b>18,1</b>	<b>5.000,7</b>	<b>42,3</b>	<b>14,6</b>	<b>456,9</b>	<b>33,7</b>	<b>142,0</b>	<b>13,8%</b>	<b>377.948</b>	<b>41.326</b>	<b>10,9%</b>	<b>18.662</b>	<b>4,9%</b>	<b>10.866</b>	<b>2,9%</b>	<b>11.798</b>	<b>3,1%</b>					

Sonstige schul. Aktivitäten: Klassenfahrten, Betreuung Praktika, Elternsprechtage, Konferenzen, innerschulische Prüfungen/ Fachtagungen

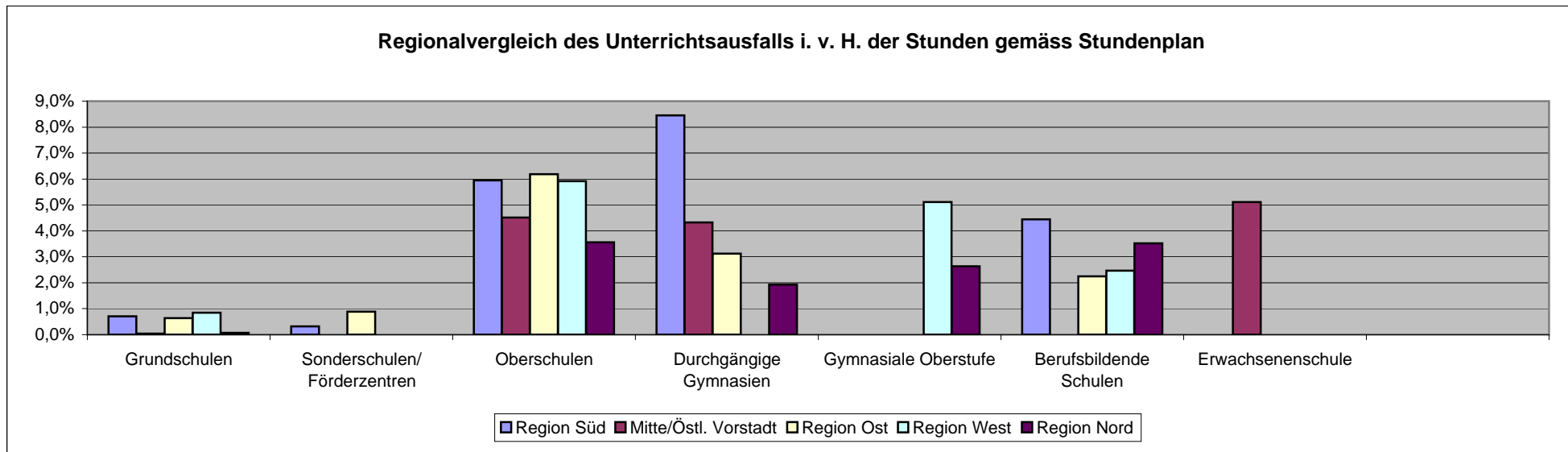
Abwesenheit von Lehrkräften/ Nicht erteilte Stunden gemäß Stundenplan



Bei der Schule für Körperbehinderte und den Schulen für geistig Behinderte ist zu beachten, dass sich die Darstellung in der Unterrichtsausfallstatistik lediglich auf die Lehrkräfte dieser Schulen bezieht und nicht auf die Erzieher/innen, Kinderpflegerinnen

Gesamtübersicht Stadt Bremen							Monat: März 2013	
Schulgruppen	Ausgefallene Unterrichtsstunden in v.H. der Unterrichtsstunden gemäß Stundenplan *1)							
	Region Süd	Region Mitte/Östl. Vorstadt	Region Ost	Region West	Region Nord	Gesamt		
Grundschulen	0,7%	0,0%	0,6%	0,9%	0,1%	0,5%		
Sonderschulen/ Förderzentren	0,3%	0,0%	0,9%	0,0%	0,0%	0,3%		
Oberschulen	6,0%	4,5%	6,2%	5,9%	3,6%	5,3%		
Durchgängige Gymnasien	8,5%	4,3%	3,1%		1,9%	4,7%		
Gymnasiale Oberstufe			0,0%	5,1%	2,6%	3,3%		
Berufsbildende Schulen	4,4%		2,2%	2,5%	3,5%	3,0%		
Erwachsenenschule		5,1%				5,1%		
Mitbetreuung bzw. Aufgabenstellung durch eine Lehrkraft stattgefunden.								

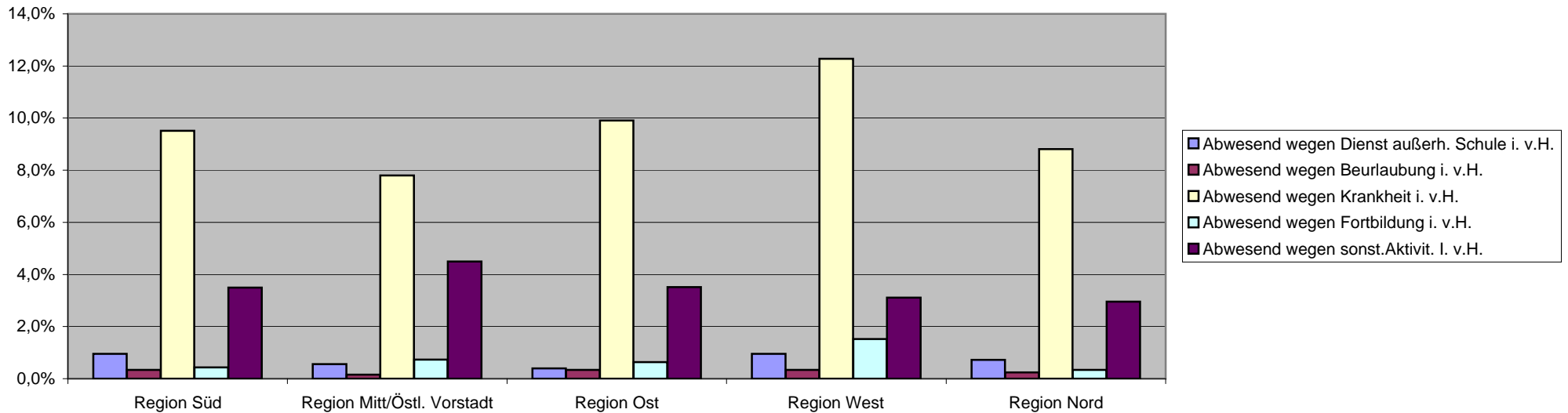
\*1) Es hat weder eine Vertretung noch eine Mitbetreuung bzw. Aufgabenstellung durch eine Lehrkraft stattgefunden.



Bei der Schule für Körperbehinderte und den Schulen für geistig Behinderte ist zu beachten, dass sich die Darstellung in der Unterrichtsausfallstatistik lediglich auf die Lehrkräfte dieser Schulen bezieht und nicht auf die Erzieher/innen, Kinderpflegerinn

Gesamtübersicht Stadt Bremen nach Regionen			Auswertungsmonat: März 2013										
	Gesamt	Anzahl der Lehrkräfte											
		abwesend wegen										Gesamt	
		Dienst außerh. Schule	in % Gesamt	Beur- laub- ung	in % Gesamt	Krank- heit	in % Gesamt	Fort- bildung	in % Gesamt	sonstige schul. Aktivität	in % Gesamt	abwesend in %	
Region Süd	988,8	9,5	1,0%	3,4	0,3%	94,1	9,5%	4,3	0,4%	34,5	3,5%	14,7%	
Region Mitt/Östl. Vorstadt	768,3	4,3	0,6%	1,2	0,2%	59,9	7,8%	5,6	0,7%	34,5	4,5%	13,8%	
Region Ost	1.039,7	4,1	0,4%	3,5	0,3%	103,0	9,9%	6,6	0,6%	36,5	3,5%	14,8%	
Region West	1.162,1	11,1	1,0%	3,9	0,3%	142,6	12,3%	17,7	1,5%	36,1	3,1%	18,2%	
Region Nord	1.095,3	7,9	0,7%	2,6	0,2%	96,5	8,8%	3,7	0,3%	32,4	3,0%	13,1%	
	<b>5.054,1</b>	<b>36,8</b>	<b>0,7%</b>	<b>14,6</b>	<b>0,3%</b>	<b>496,1</b>	<b>9,8%</b>	<b>37,9</b>	<b>0,8%</b>	<b>174,1</b>	<b>3,4%</b>	<b>15,0%</b>	

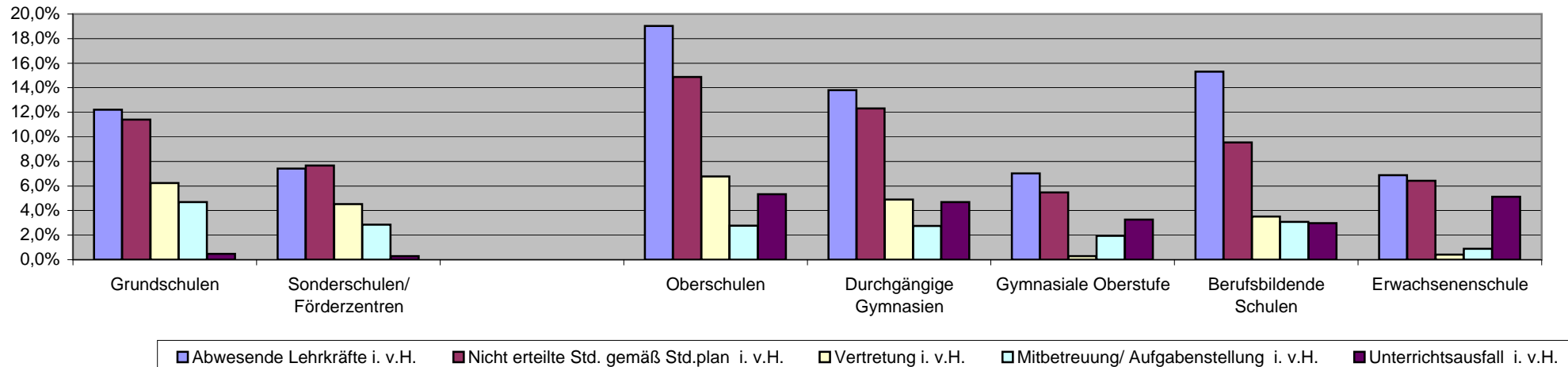
Ausfallgründe der Lehrkräfte



Gesamtübersicht Stadt Bremen nach Schulgruppen																			Monat:		März 2013	
	Anzahl erfasste Tage	Gesamt	Anzahl der Lehrkräfte						Gesamt Std nach Std.-plan	Unterrichtsstunden												
			abwesend wegen							davon durch Ausfall betr. Std		von den betroffenen Stunden										
			Dienst- außerh. Schule	Beur- laub- ung	Krank- heit	Fort- bildung	sonstige			abwesend in %	Std	in %	Vertretung		Mitbetreuung/ Aufgabenst.		Ausfall					
							schul. Aktivität	in %					Std	in %	Std	in %	Std	in %				
Grundschulen	11	1.166	4	2	114	7	15	12,2%	49.549	5.647	11,4%	3.091	6,2%	2.324	4,7%	233	0,5%					
Sonderschulen/ Förderzentren	11	218	0	2	14	0	0	7,4%	11.148	855	7,7%	504	4,5%	319	2,9%	32	0,3%					
Oberschulen	11	1.820	19	8	205	12	102	19,0%	74.443	11.069	14,9%	5.044	6,8%	2.063	2,8%	3.962	5,3%					
Durchgängige Gymnasien	11	684	2	1	54	3	34	13,8%	25.701	3.167	12,3%	1.256	4,9%	708	2,8%	1.203	4,7%					
Gymnasiale Oberstufe	7	224	1	0	11	1	3	7,0%	8.939	490	5,5%	26	0,3%	173	1,9%	291	3,3%					
Berufsbildende Schulen	11	943	11	1	98	14	20	15,3%	47.368	4.521	9,5%	1.659	3,5%	1.455	3,1%	1.407	3,0%					
Erwachsenenschule	11	54	0	0	3	0	0	6,9%	2.366	152	6,4%	10	0,4%	21	0,9%	121	5,1%					
	<b>10,5</b>	<b>5.054,1</b>	<b>36,8</b>	<b>14,6</b>	<b>496,1</b>	<b>37,9</b>	<b>174,1</b>	<b>15,0%</b>	<b>219.514</b>	<b>25.901</b>	<b>11,8%</b>	<b>11.589</b>	<b>5,3%</b>	<b>7.063</b>	<b>3,2%</b>	<b>7.249</b>	<b>3,3%</b>					

Sonstige schul. Aktivitäten: Klassenfahrten, Betreuung Praktika, Elternsprechtage, Konferenzen, innerschulische Prüfungen/ Fachtagungen

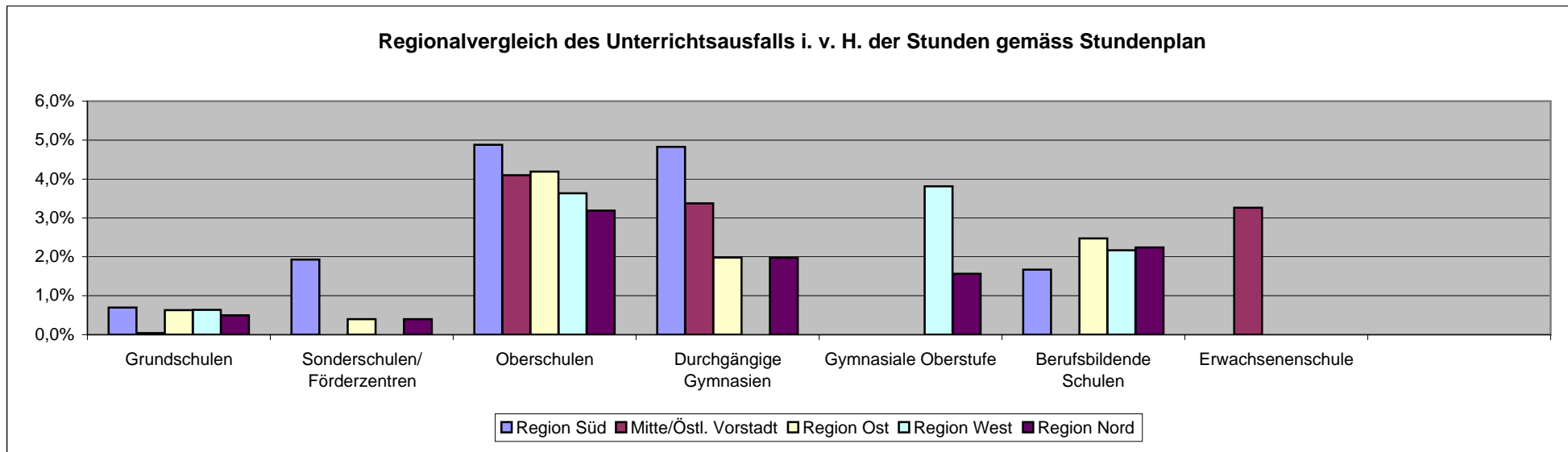
Abwesenheit von Lehrkräften/ Nicht erteilte Stunden gemäß Stundenplan



Bei der Schule für Körperbehinderte und den Schulen für geistig Behinderte ist zu beachten, dass sich die Darstellung in der Unterrichtsausfallstatistik lediglich auf die Lehrkräfte dieser Schulen bezieht und nicht auf die Erzieher/innen, Kinderpflegerinnen

Gesamtübersicht Stadt Bremen							Monat: April 2013	
Schulgruppen	Ausgefallene Unterrichtsstunden in v.H. der Unterrichtsstunden gemäß Stundenplan *1)							
	Region Süd	Region Mitte/Östl. Vorstadt	Region Ost	Region West	Region Nord	Gesamt		
Grundschulen	0,7%	0,0%	0,6%	0,6%	0,5%	0,5%		
Sonderschulen/ Förderzentren	1,9%	0,0%	0,4%	0,0%	0,4%	0,5%		
Oberschulen	4,9%	4,1%	4,2%	3,6%	3,2%	4,0%		
Durchgängige Gymnasien	4,8%	3,4%	2,0%		2,0%	3,3%		
Gymnasiale Oberstufe			0,0%	3,8%	1,6%	2,5%		
Berufsbildende Schulen	1,7%		2,5%	2,2%	2,2%	2,1%		
Erwachsenenschule		3,3%				3,3%		
Mitbetreuung bzw. Aufgabenstellung durch eine Lehrkraft stattgefunden.								

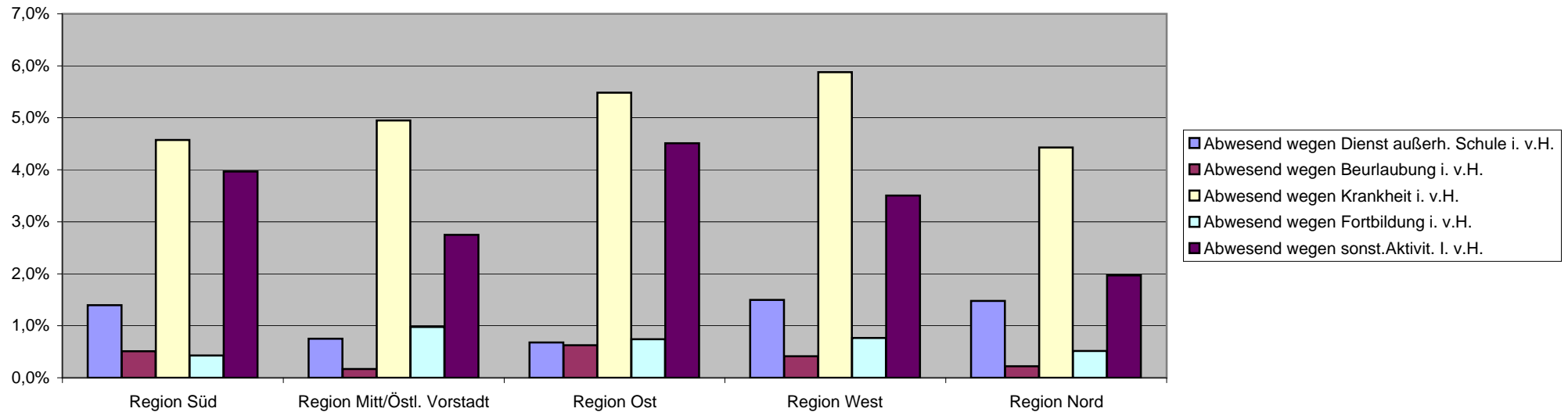
\*1) Es hat weder eine Vertretung noch eine Mitbetreuung bzw. Aufgabenstellung durch eine Lehrkraft stattgefunden.



Bei der Schule für Körperbehinderte und den Schulen für geistig Behinderte ist zu beachten, dass sich die Darstellung in der Unterrichtsausfallstatistik lediglich auf die Lehrkräfte dieser Schulen bezieht und nicht auf die Erzieher/innen, Kinderpflegerinnen

Gesamtübersicht Stadt Bremen nach Regionen			Auswertungsmonat: April 2013											
			Gesamt	Anzahl der Lehrkräfte abwesend wegen										Gesamt abwesend in %
				Dienst außerh. Schule	in % Gesamt	Beurlaubung	in % Gesamt	Krankheit	in % Gesamt	Fortbildung	in % Gesamt	sonstige schul. Aktivität	in % Gesamt	
Region Süd	991,6	13,9	1,4%	5,1	0,5%	45,4	4,6%	4,3	0,4%	39,3	4,0%	10,9%		
Region Mitt/Östl. Vorstadt	771,8	5,8	0,8%	1,3	0,2%	38,2	4,9%	7,6	1,0%	21,2	2,7%	9,6%		
Region Ost	1.042,2	7,1	0,7%	6,5	0,6%	57,2	5,5%	7,8	0,7%	47,0	4,5%	12,0%		
Region West	1.160,0	17,4	1,5%	4,8	0,4%	68,2	5,9%	8,9	0,8%	40,6	3,5%	12,1%		
Region Nord	1.034,0	15,3	1,5%	2,3	0,2%	45,8	4,4%	5,4	0,5%	20,4	2,0%	8,6%		
<b>Gesamt</b>	<b>4.999,5</b>	<b>59,4</b>	<b>1,2%</b>	<b>20,0</b>	<b>0,4%</b>	<b>254,7</b>	<b>5,1%</b>	<b>33,8</b>	<b>0,7%</b>	<b>168,5</b>	<b>3,4%</b>	<b>10,7%</b>		

Ausfallgründe der Lehrkräfte

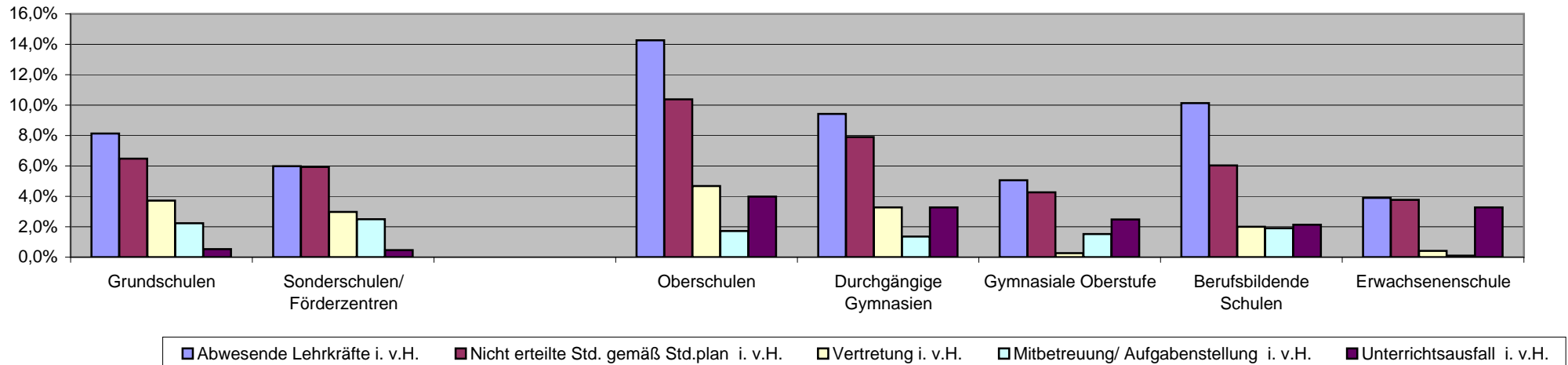




Gesamtübersicht Stadt Bremen nach Schulgruppen																			Monat:		April 2013	
	Anzahl erfasste Tage	Gesamt	Anzahl der Lehrkräfte							Gesamt Std nach Std.-plan	Unterrichtsstunden											
			abwesend wegen								davon durch Ausfall betr. Std		von den betroffenen Stunden									
			Dienst- außerh. Schule	Beur- laub- ung	Krank- heit	Fort- bildung	sonstige		abwesend in %		Std	in %	Mitbetreuung/ Aufgabenst.			Ausfall						
							schul. Aktivität						Std	in %	Std	in %	Std	in %				
Grundschulen	20	1.166	8	4	56	5	22	8,1%	90.495	5.870	6,5%	3.373	3,7%	2.027	2,2%	471	0,5%					
Sonderschulen/ Förderzentren	20	219	1	2	9	0	1	6,0%	20.574	1.220	5,9%	613	3,0%	512	2,5%	95	0,5%					
Oberschulen	20	1.821	24	8	103	19	106	14,3%	136.507	14.160	10,4%	6.378	4,7%	2.337	1,7%	5.445	4,0%					
Durchgängige Gymnasien	20	685	9	2	31	3	19	9,4%	46.906	3.707	7,9%	1.536	3,3%	639	1,4%	1.532	3,3%					
Gymnasiale Oberstufe	20	161	1	1	5	1	1	5,1%	10.300	439	4,3%	28	0,3%	156	1,5%	255	2,5%					
Berufsbildende Schulen	20	948	17	3	51	6	19	10,1%	86.851	5.244	6,0%	1.742	2,0%	1.652	1,9%	1.850	2,1%					
Erwachsenenschule	20	55	0	0	2	0	0	3,9%	4.349	164	3,8%	18	0,4%	4	0,1%	142	3,3%					
	<b>20,0</b>	<b>4.999,5</b>	<b>59,4</b>	<b>20,0</b>	<b>254,7</b>	<b>33,8</b>	<b>168,5</b>	<b>10,7%</b>	<b>395.983</b>	<b>30.804</b>	<b>7,8%</b>	<b>13.688</b>	<b>3,5%</b>	<b>7.327</b>	<b>1,9%</b>	<b>9.790</b>	<b>2,5%</b>					

Sonstige schul. Aktivitäten: Klassenfahrten, Betreuung Praktika, Elternsprechtage, Konferenzen, innerschulische Prüfungen/ Fachtagungen

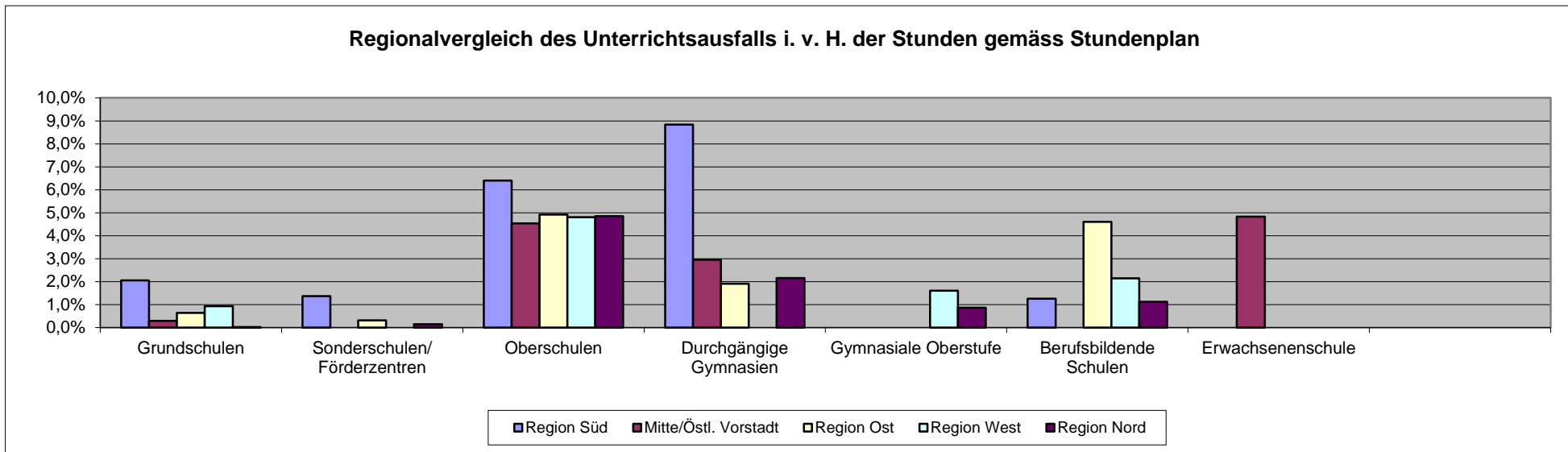
Abwesenheit von Lehrkräften/ Nicht erteilte Stunden gemäß Stundenplan



Bei der Schule für Körperbehinderte und den Schulen für geistig Behinderte ist zu beachten, dass sich die Darstellung in der Unterrichtsausfallstatistik lediglich auf die Lehrkräfte dieser Schulen bezieht und nicht auf die Erzieher/innen, Kinderpflegerinnen

Gesamtübersicht Stadt Bremen							Monat: Mai 2013	
Schulgruppen	Ausgefallene Unterrichtsstunden in v.H. der Unterrichtsstunden gemäß Stundenplan *1)							
	Region Süd	Region Mitte/Östl. Vorstadt	Region Ost	Region West	Region Nord	Gesamt		
Grundschulen	2,1%	0,3%	0,6%	0,9%	0,0%	0,8%		
Sonderschulen/ Förderzentren	1,4%	0,0%	0,3%	0,0%	0,1%	0,3%		
Oberschulen	6,4%	4,5%	4,9%	4,8%	4,8%	5,1%		
Durchgängige Gymnasien	8,8%	3,0%	1,9%		2,2%	3,7%		
Gymnasiale Oberstufe			0,0%	1,6%	0,9%	1,2%		
Berufsbildende Schulen	1,3%		4,6%	2,1%	1,1%	2,0%		
Erwachsenenschule		4,8%				4,8%		
Mitbetreuung bzw. Aufgabenstellung durch eine Lehrkraft stattgefunden.								

\*1) Es hat weder eine Vertretung noch eine Mitbetreuung bzw. Aufgabenstellung durch eine Lehrkraft stattgefunden.



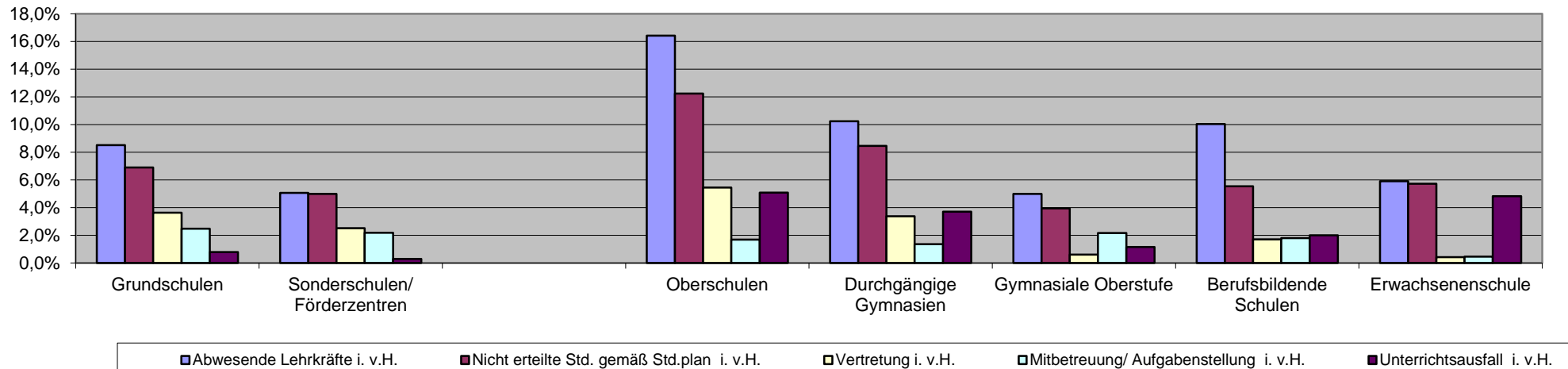
Bei der Schule für Körperbehinderte und den Schulen für geistig Behinderte ist zu beachten, dass sich die Darstellung in der Unterrichtsausfallstatistik lediglich auf die Lehrkräfte dieser Schulen bezieht und nicht auf die Erzieher/innen, Kinderpflegerinn

Gesamtübersicht Stadt Bremen nach Regionen			Auswertungsmonat: Mai 2013										
		Gesamt	Anzahl der Lehrkräfte										Gesamt
			abwesend wegen										
			Dienst außerh. Schule	in % Gesamt	Beur- laub- ung	in % Gesamt	Krank- heit	in % Gesamt	Fort- bildung	in % Gesamt	sonstige schul. Aktivität	in % Gesamt	
Region Süd		986,0	20,5	2,1%	6,6	0,7%	43,5	4,4%	4,1	0,4%	44,7	4,5%	12,1%
Region Mitt/Östl. Vorstadt		771,6	9,3	1,2%	2,6	0,3%	28,7	3,7%	5,3	0,7%	29,8	3,9%	9,8%
Region Ost		1.041,8	24,3	2,3%	9,4	0,9%	52,0	5,0%	7,2	0,7%	45,0	4,3%	13,2%
Region West		1.146,2	18,8	1,6%	6,6	0,6%	57,4	5,0%	9,5	0,8%	45,5	4,0%	12,0%
Region Nord		1.032,9	13,6	1,3%	2,9	0,3%	46,9	4,5%	6,2	0,6%	39,8	3,9%	10,6%
		<b>4.978,5</b>	<b>86,5</b>	<b>1,7%</b>	<b>28,1</b>	<b>0,6%</b>	<b>228,5</b>	<b>4,6%</b>	<b>32,3</b>	<b>0,6%</b>	<b>204,9</b>	<b>4,1%</b>	<b>11,7%</b>

Gesamtübersicht Stadt Bremen nach Schulgruppen																			Monat:		Mai 2013	
	Anzahl erfasste Tage	Gesamt	Anzahl der Lehrkräfte							Gesamt Std nach Std.-plan	Unterrichtsstunden											
			abwesend wegen								davon durch Ausfall betr. Std		von den betroffenen Stunden									
			Dienst- außerh. Schule	Beur- laub- ung	Krank- heit	Fort- bildung	sonstige		abwe- se		Std	in %	Vertretung		Mitbetreuung/ Aufgabenst.		Ausfall					
							Aktivität	in %					Std	in %	Std	in %	Std	in %				
Grundschulen	18	1.166	12	6	49	5	27	8,5%	81.283	5.606	6,9%	2.955	3,6%	2.018	2,5%	646	0,8%					
Sonderschulen/ Förderzentren	18	219	1	2	7	0	1	5,1%	18.369	919	5,0%	463	2,5%	402	2,2%	54	0,3%					
Oberschulen	18	1.812	44	10	99	16	128	16,4%	122.267	14.958	12,2%	6.661	5,4%	2.078	1,7%	6.219	5,1%					
Durchgängige Gymnasien	17	686	11	3	29	3	24	10,2%	39.594	3.353	8,5%	1.337	3,4%	543	1,4%	1.473	3,7%					
Gymnasiale Oberstufe	20	160	2	1	3	1	2	5,0%	9.241	365	3,9%	56	0,6%	201	2,2%	108	1,2%					
Berufsbildende Schulen	18	935	17	6	41	7	22	10,0%	76.833	4.255	5,5%	1.319	1,7%	1.391	1,8%	1.545	2,0%					
Erwachsenenschule	13	55	0	0	2	0	1	5,9%	2.814	161	5,7%	12	0,4%	13	0,5%	136	4,8%					
	<b>17,5</b>	<b>4.978,5</b>	<b>86,5</b>	<b>28,1</b>	<b>228,5</b>	<b>32,3</b>	<b>204,9</b>	<b>11,7%</b>	<b>350.401</b>	<b>29.616</b>	<b>8,5%</b>	<b>12.803</b>	<b>3,7%</b>	<b>6.646</b>	<b>1,9%</b>	<b>10.181</b>	<b>2,9%</b>					

Sonstige schul. Aktivitäten: Klassenfahrten, Betreuung Praktika, Elternsprechtage, Konferenzen, innerschulische Prüfungen/ Fachtagungen

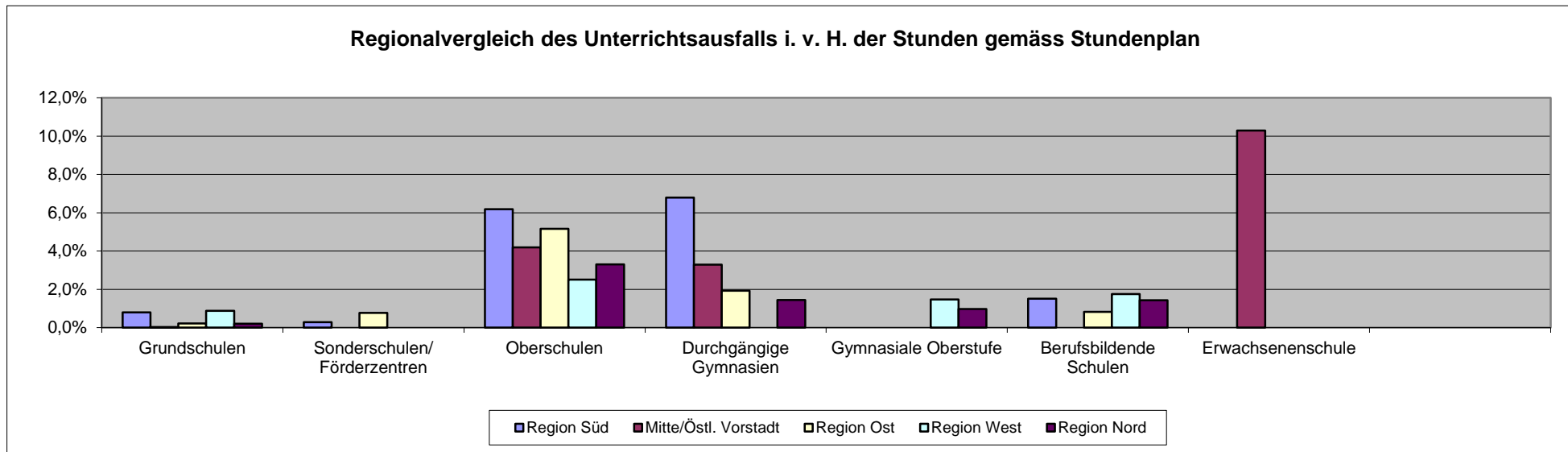
Abwesenheit von Lehrkräften/ Nicht erteilte Stunden gemäß Stundenplan



Bei der Schule für Körperbehinderte und den Schulen für geistig Behinderte ist zu beachten, dass sich die Darstellung in der Unterrichtsausfallstatistik lediglich auf die Lehrkräfte dieser Schulen bezieht und nicht auf die Erzieher/innen, Kinderpflegerinn

Gesamtübersicht Stadt Bremen							Monat: Juni 2013	
Schulgruppen	Ausgefallene Unterrichtsstunden in v.H. der Unterrichtsstunden gemäß Stundenplan *1)							
	Region Süd	Region Mitte/Östl. Vorstadt	Region Ost	Region West	Region Nord	Gesamt		
Grundschulen	0,8%	0,0%	0,2%	0,9%	0,2%	0,4%		
Sonderschulen/ Förderzentren	0,3%	0,0%	0,8%	0,0%	0,0%	0,3%		
Oberschulen	6,2%	4,2%	5,2%	2,5%	3,3%	4,3%		
Durchgängige Gymnasien	6,8%	3,3%	1,9%		1,4%	3,5%		
Gymnasiale Oberstufe			0,0%	1,5%	1,0%	1,2%		
Berufsbildende Schulen	1,5%		0,8%	1,8%	1,4%	1,6%		
Erwachsenenschule		10,3%				10,3%		
Mitbetreuung bzw. Aufgabenstellung durch eine Lehrkraft stattgefunden.								

\*1) Es hat weder eine Vertretung noch eine Mitbetreuung bzw. Aufgabenstellung durch eine Lehrkraft stattgefunden.



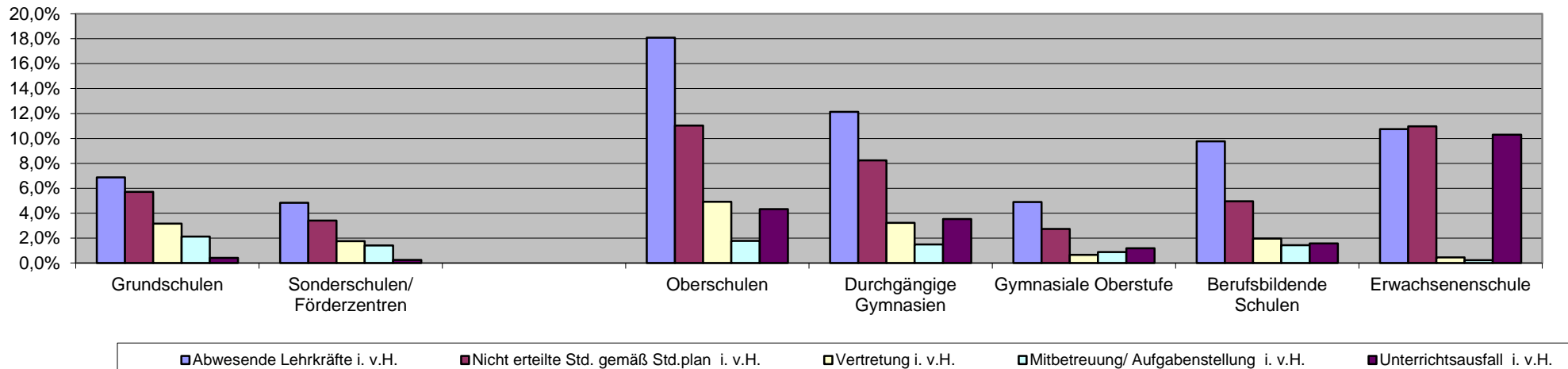
Bei der Schule für Körperbehinderte und den Schulen für geistig Behinderte ist zu beachten, dass sich die Darstellung in der Unterrichtsausfallstatistik lediglich auf die Lehrkräfte dieser Schulen bezieht und nicht auf die Erzieher/innen, Kinderpflegerinn

Gesamtübersicht Stadt Bremen nach Regionen													Auswertungsmonat: Juni 2013	
	Gesamt	Anzahl der Lehrkräfte											Gesamt abwesend in %	
		abwesend wegen												
		Dienst außerh. Schule	in % Gesamt	Beur- laub- ung	in % Gesamt	Krank- heit	in % Gesamt	Fort- bildung	in % Gesamt	sonstige schul. Aktivität	in % Gesamt			
Region Süd	985,4	17,1	1,7%	6,3	0,6%	42,3	4,3%	3,9	0,4%	66,7	6,8%	13,8%		
Region Mitt/Östl. Vorstadt	770,8	7,0	0,9%	2,3	0,3%	28,6	3,7%	3,5	0,5%	38,2	5,0%	10,3%		
Region Ost	1.043,3	13,7	1,3%	4,9	0,5%	47,9	4,6%	7,5	0,7%	64,8	6,2%	13,3%		
Region West	1.148,2	28,0	2,4%	10,5	0,9%	46,7	4,1%	4,5	0,4%	55,0	4,8%	12,6%		
Region Nord	1.037,0	11,1	1,1%	2,7	0,3%	40,7	3,9%	4,1	0,4%	43,7	4,2%	9,9%		
	<b>4.984,7</b>	<b>76,9</b>	<b>1,5%</b>	<b>26,7</b>	<b>0,5%</b>	<b>206,2</b>	<b>4,1%</b>	<b>23,5</b>	<b>0,5%</b>	<b>268,4</b>	<b>5,4%</b>	<b>12,1%</b>		

Gesamtübersicht Stadt Bremen nach Schulgruppen																			Monat:		Juni 2013	
	Anzahl erfasste Tage	Gesamt	Anzahl der Lehrkräfte						Gesamt Std nach Std.-plan	Unterrichtsstunden												
			abwesend wegen							davon durch Ausfall betr. Std		von den betroffenen Stunden										
			Dienst- außerh. Schule	Beur- laub- ung	Krank- heit	Fort- bildung	sonstige			abwe- se	Std	in %	Vertretung		Mitbetreuung/ Aufgabenst.		Ausfall					
							schul. Aktivität	in %					Std	in %	Std	in %	Std	in %				
Grundschulen	18	1.167	4	3	46	6	22	6,9%	81.680	4.664	5,7%	2.581	3,2%	1.744	2,1%	337	0,4%					
Sonderschulen/ Förderzentren	18	220	0	1	6	1	3	4,8%	18.708	638	3,4%	328	1,8%	263	1,4%	47	0,3%					
Oberschulen	18	1.815	33	14	90	13	180	18,1%	121.703	13.417	11,0%	5.977	4,9%	2.162	1,8%	5.278	4,3%					
Durchgängige Gymnasien	18	686	9	2	31	2	38	12,1%	41.716	3.442	8,3%	1.346	3,2%	621	1,5%	1.475	3,5%					
Gymnasiale Oberstufe	20	161	1	0	3	0	4	4,9%	9.311	255	2,7%	62	0,7%	83	0,9%	110	1,2%					
Berufsbildende Schulen	18	935	30	7	32	2	21	9,8%	76.505	3.800	5,0%	1.501	2,0%	1.093	1,4%	1.206	1,6%					
Erwachsenenschule	18	55	0	0	3	0	3	10,8%	3.934	432	11,0%	18	0,5%	9	0,2%	405	10,3%					
	<b>18,3</b>	<b>4.984,7</b>	<b>76,9</b>	<b>26,7</b>	<b>206,2</b>	<b>23,5</b>	<b>268,4</b>	<b>12,1%</b>	<b>353.557</b>	<b>26.648</b>	<b>7,5%</b>	<b>11.813</b>	<b>3,3%</b>	<b>5.975</b>	<b>1,7%</b>	<b>8.858</b>	<b>2,5%</b>					

Sonstige schul. Aktivitäten: Klassenfahrten, Betreuung Praktika, Elternsprechtage, Konferenzen, innerschulische Prüfungen/ Fachtagungen

Abwesenheit von Lehrkräften/ Nicht erteilte Stunden gemäß Stundenplan



Bei der Schule für Körperbehinderte und den Schulen für geistig Behinderte ist zu beachten, dass sich die Darstellung in der Unterrichtsausfallstatistik lediglich auf die Lehrkräfte dieser Schulen bezieht und nicht auf die Erzieher/innen, Kinderpflegerinn

Gesamtübersicht Stadt Bremen nach Schultart									Summe Schuljahr 2012/2013									(Jahresdurchschnittswerte)	
	Anzahl erfasste Tage	Gesamt	Anzahl der Lehrkräfte						Gesamt Std nach Std.-plan	Unterrichtsstunden									
			abwesend wegen							davon durch Ausfall betr. Std		von den betroffenen Stunden							
			Dienst außerh. Schule	Beurlaubung	Krankheit	Fortbildung	sonstige schul. Aktivität	abwesend in %		Std	in %	Vertretung		Mitbetreuung/ Aufgabenst.		Ausfall			
												Std	in %	Std	in %	Std	in %	Std	in %
Grundschulen	15,7	1.062,6	4,5	2,6	63,9	5,2	14,6	8,5%	71.332	5.267	7,4%	2.897	4,1%	1.989	2,8%	382	0,5%		
Sonderschulen/ Förderzentren	15,7	201,7	0,3	1,3	9,9	0,1	0,7	6,1%	16.369	1.004	6,1%	510	3,1%	401	2,4%	93	0,6%		
Oberschulen	15,7	1.638,8	21,7	7,5	113,8	14,7	93,3	15,3%	107.043	11.801	11,0%	5.477	5,1%	1.964	1,8%	4.360	4,1%		
Durchgängige Gymnasien	15,7	619,7	5,0	1,8	36,1	3,5	21,4	11,0%	36.435	3.534	9,7%	1.416	3,9%	673	1,8%	1.450	4,0%		
Gymnasiale Oberstufe	11,9	149,2	0,8	0,3	6,4	0,7	1,9	6,8%	8.317	471	5,7%	49	0,6%	183	2,2%	239	2,9%		
Berufliche Schulen	15,8	868,8	11,2	2,6	48,9	6,5	11,7	9,3%	68.026	4.303	6,3%	1.458	2,1%	1.441	2,1%	1.404	2,1%		
Erwachsenenschule	15,3	51,0	0,1	0,0	2,6	0,2	0,5	6,6%	3.303	225	6,8%	13	0,4%	27	0,8%	185	5,6%		
	<b>13,2</b>	<b>3.522,7</b>	<b>31,5</b>	<b>13,2</b>	<b>223,7</b>	<b>23,6</b>	<b>130,0</b>	<b>12,0%</b>	<b>310.825</b>	<b>26.603</b>	<b>8,6%</b>	<b>11.819</b>	<b>3,8%</b>	<b>6.676</b>	<b>2,1%</b>	<b>8.114</b>	<b>2,6%</b>		