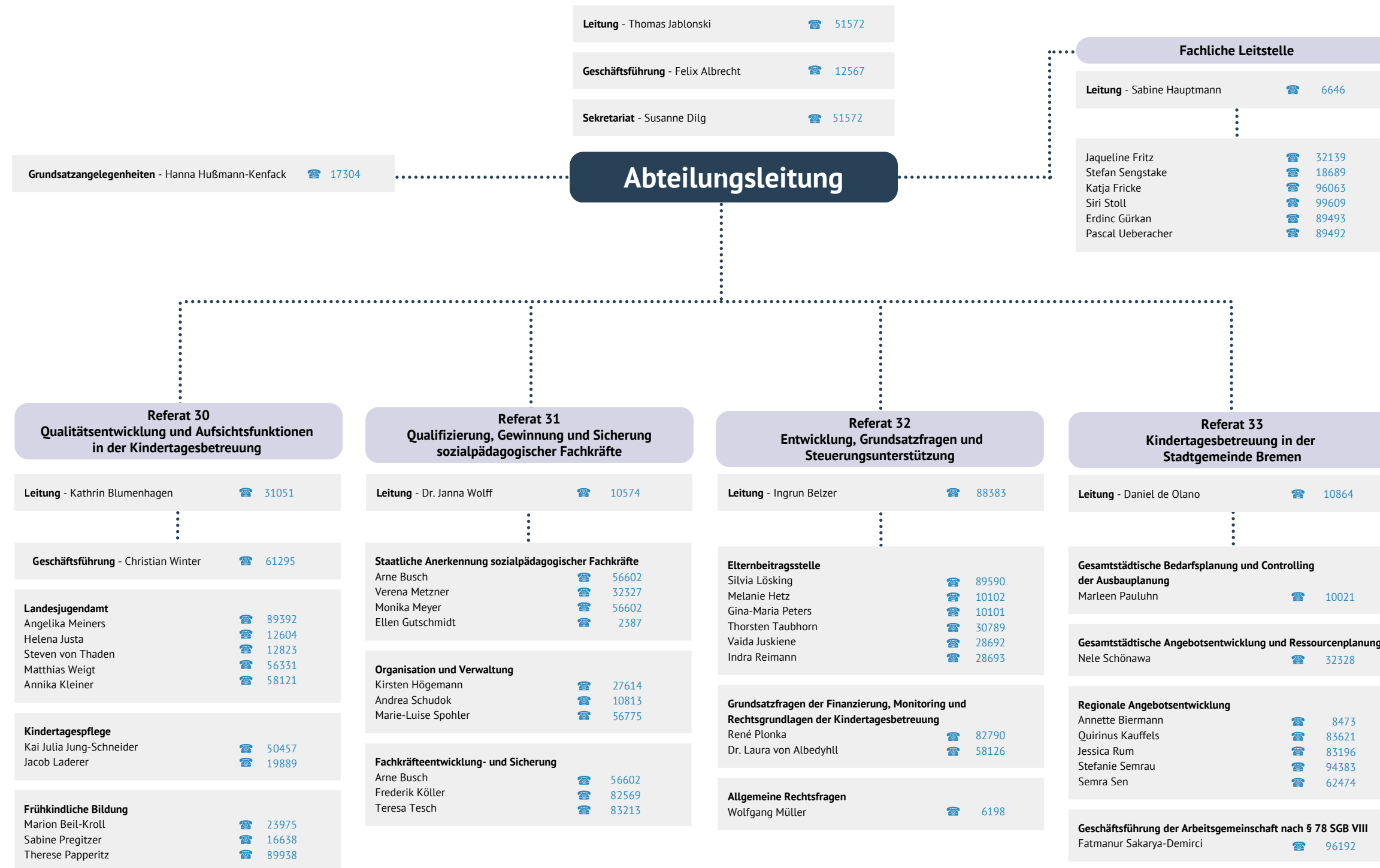


Abteilung 3

Frühkindliche Bildung, Förderung von Kindern und Fachkräfteentwicklung



Zum Geschäftsbereich gehörender Eigenbetrieb: KiTA Bremen

Der Senator für Kinder und Bildung, Rembertiring 8-12, 28195 Breme | Stand: 27.10.2025
Telefon: 0421 361 + die jeweils angegebene Durchwahl