

# Fortbildungen+ Projekte 2012

im Programm Frühkindliche Bildung

trägerübergreifend – kompetent – spannend




Die Senatorin für Soziales,  
Kinder, Jugend und Frauen



Freie  
Hansestadt  
Bremen



Frühkindliche Bildung  
in Bremen

	Vorwort	4
	Online-Anmeldung	6
	<b>Fortbildungen zur Bremer Lern- und Entwicklungsdokumentation (LED)</b>	
	• Grundlagen	10
	• Vertiefung	12
	• Ergänzung	18
	<b>Sprache und Kommunikation</b>	
	• Fortbildungen (Grundlagen, Vertiefung)	20
	• Projekte	24
	<b>Natur, Umwelt, Technik</b>	
	• Fortbildungen (Grundlagen, Vertiefung)	26
	• Projekte	28



## Fortbildungen U3

• Einleitung	34
• Zur Arbeit mit Kindern unter drei Jahren	
Grundlagen	36
Vertiefung	40
Ergänzung	42
• Kinder unter Drei und die LED (Grundlagen, Vertiefung)	46

## Veranstaltungsorte

50

## Beteiligte Träger und Kooperationspartner

52

## Weitere Projekte

54

## Impressum

55



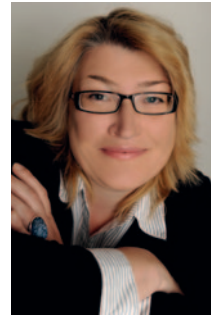
Die 2011 erstmals durchgeführte trägerübergreifende Qualifizierungskampagne zur Bremer Lern- und Entwicklungsdokumentation hat mit über 2000 Teilnehmer/innenplätzen einen wirklich beeindruckenden Zuspruch gefunden. Dies zeugt vom großen Interesse der pädagogischen Fachkräfte, sich für die Stärkung der Frühkindlichen Bildung in den Kitas fortzubilden und somit die Qualitätsentwicklung in der Kindertagesbetreuung voranzubringen. Das hat mich besonders gefreut.

Die gute Zusammenarbeit aller beteiligten Kita-Träger und der Kooperationspartner sowohl in der Konzeptionierung als auch der Durchführung der Fortbildungen ist auch 2012 Grundlage einer breiten Angebotspalette von 97 Fortbildungen und 35 Projekten.

Erstmals werden Fortbildungen mit vielfältigen Themen zur Arbeit mit Kindern unter drei Jahren angeboten – ein Kompetenzbereich, den wir engagiert in den kommenden Jahren weiterentwickeln werden. Im Fokus stehen 2012 aber auch wieder zahlreiche Veranstaltungen zur Bremer Individuellen Lern- und Entwicklungsdokumentation sowie Fortbildungen

und Projekte zu Sprache und Kommunikation, Umwelt, Natur und Technik. Das Spektrum an Angeboten reicht dabei von eintägigen Veranstaltungen bis hin zu einer berufsbegleitenden einjährigen Qualifizierung.

Ich wünsche allen, die am Fortbildungsprogramm 2012 teilnehmen, vielfältige Erkenntnisse und Anregungen für die Gestaltung ihres pädagogischen Alltags in den Kitas und einen kreativen fachlichen Austausch.



*Anja Stahmann*

Anja Stahmann  
Senatorin für Soziales,  
Kinder, Jugend und  
Frauen

## Fortbildungen

Anmeldungen zu den Fortbildungen sind in der Regel **nur online** möglich unter:

<http://www.soziales.bremen.de> →  
→ Kinder/Jugend/Familie → Fortbildungen  
und Projekte im Programm frühkindliche  
Bildung

Klicken Sie auf den Sie interessierenden **Themenbereich** (Rahmenplan, Sprache & Kommunikation, Natur/Umwelt/Technik, U3, Weitere Projekte), wählen Sie aus und buchen Sie.

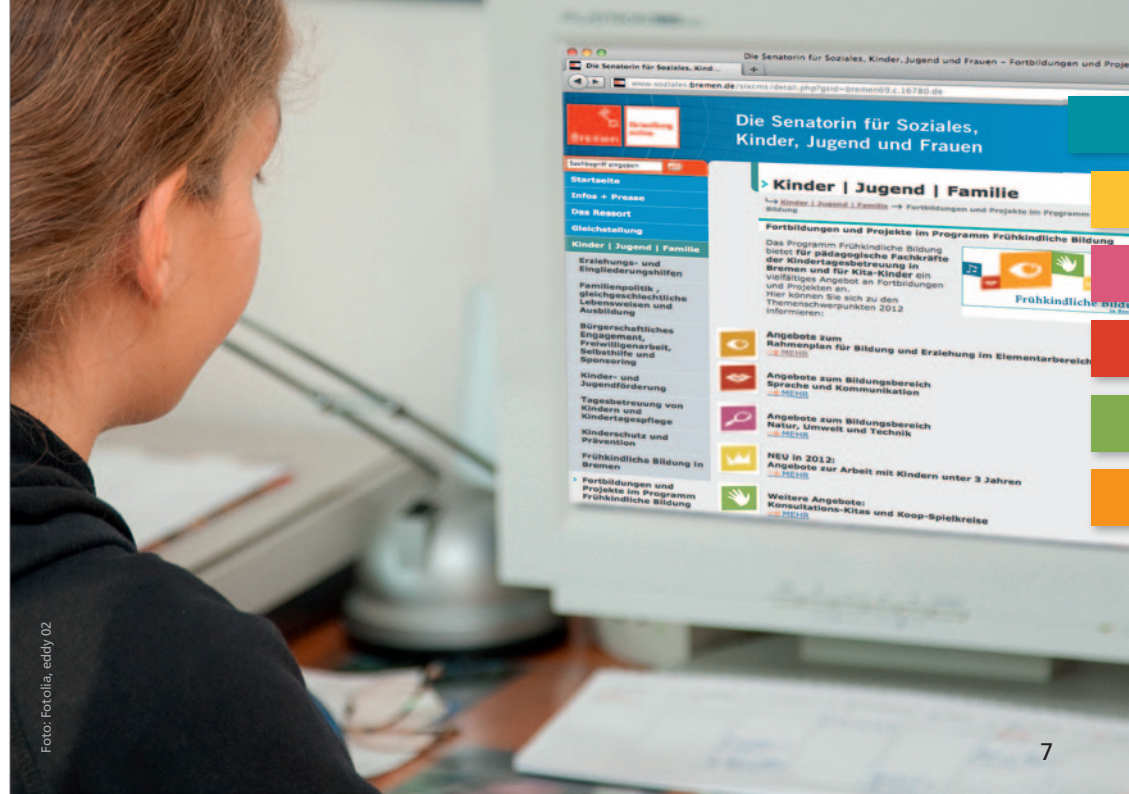
Sie können auch über **Veranstaltungs-Übersicht** oder **Veranstaltungs-Suche** gehen.

Auf den Seiten mit den Detailinfos zu den einzelnen Fortbildungen finden Sie auch eine Angabe zu den noch **verfügbaren Plätzen**.

### 1. Beispiel:

**Anzahl freier Plätze** 20/5 (normal/Warteliste)

D.h., es stehen noch 20 Plätze und 5 Wartelisten-Plätze zur Verfügung. Wenn Sie sich bei diesem Stand anmelden, können Sie davon ausgehen, dass Sie an der Fortbildung teilnehmen können – vorausgesetzt die Mindestteilnehmerzahl von 16 Personen wird erreicht.

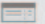


# Online-Anmeldung

## 2. Beispiel:

**Anzahl freier Plätze** 0/1 (normal/Warteliste)

D.h., alle regulären Plätze sind bereits vergeben. Sie können sich aber noch für den letzten freien Wartelistenplatz anmelden.

Wenn Sie sich anmelden möchten, finden Sie unten auf der Seite mit den Detailinfos zu der von Ihnen ausgewählten Fortbildung den **Button:**  [Hier anmelden](#)

Fehlt der Button,

a) sind alle Plätze ausgebucht oder

b) der Anmeldeschluss ist abgelaufen.

Nach der Online-Anmeldung erhalten Sie eine **Bestätigungs-Mail**. Andernfalls rufen Sie uns an: 0421/361-17260.

Der **Anmeldeschluss** ist in der Regel ca. 2 Wochen vor Veranstaltungsbeginn. Einen Tag nach dem Anmeldeschluss erhalten Sie per Mail entweder eine **Zusage** oder einen Hinweis darauf, dass Sie auf der **Warteliste** stehen. Sofern Sie nachrücken können, werden Sie informiert.

Bitte beachten Sie, dass die Zusage **keine Veranstaltungsdaten** (Veranstaltungsort, Zeiten, Dozentin) enthält. Diese finden Sie ausschließlich online oder zum Teil in der vorliegenden Broschüre.

**Mehrfachanmeldungen** zum selben Thema (auch an versch. Fortbildungsterminen) führen automatisch zur kompletten Löschung der angemeldeten Person.

Bitte beachten Sie, dass Sie sich mit Ihrer Anmeldung zu einer Fortbildung damit einverstanden erklären, dass Ihr **Träger** über Ihre Teilnahme **informiert** wird.

Die Fortbildungen sind **kostenfrei**.

**Abmeldungen** sind per Mail oder telefonisch möglich. Prüfen Sie bitte insbesondere vor einer kurzfristigen Abmeldung von einer Fortbildung, ob Sie nicht durch eine Kollegin/einen Kollegen vertreten werden können.

## Projekte

Zu den Projekten finden Sie auf unserer Homepage ergänzende **Infos, Ausschreibungstexte** und **Bewerbungsbogen** zum Download.

**Bewerbungsschluss** ist in der Regel ca. 3 Wochen vor Projektbeginn.

Die **Auswahl** der Teilnehmer/innen bzw. der Kitas erfolgt anhand festgelegter Kriterien – zum Teil in Absprache mit den Trägern – durch die Mitarbeiterinnen des Programms Frühkindliche Bildung. Zirka 2 Wochen vor Projektbeginn erhalten Sie eine **Zu- oder Absage**.



# LED – Grundlagen

## Fortbildungen zur Bremer Lern- und Entwicklungsdokumentation (LED)

Infos und Online-Buchung unter:

[www.soziales.bremen.de](http://www.soziales.bremen.de)

→ Kinder/Jugend/Familie → Fortbildungen und Projekte im Programm Frühkindliche Bildung → Angebote zum Rahmenplan für Bildung und Erziehung im Elementarbereich

## Grundlagen

Modul-Nr.	Thema / Schwerpunkt* / Zielgruppe	Datum	Zeit	Ort (s. S. 50/51)
1.11/1	Einführung in die LED Kinder unter 3 Jahren+ alterserweiterte Gruppen	06.+07.03.2012	09:00–16:00	Na KiTa
1.11/5	Einführung in die LED	19.+20.11.2012	08:30–15:30	Parität. Bild.werk
1.12/5	Einführung in die LED für »Einsteiger/innen«	11.+12.06.2012	08:30–15:30	Parität. Bild.werk
1.11/2	Einführung in die LED für »Einsteiger/innen«	07.+08.02.2012	09:00–16:00	Martinsclub
1.11/3	Einführung in die LED Kinder unter 3 Jahren	12.+13.06.2012	09:00–16:00	Kubiko
1.21/5	Beobachtung und Dokumentation Kinder unter 3 Jahren	01.+02.10.2012	08:30–15:30	Parität. Bild.werk
1.21/3	Beobachtung und Dokumentation	17.+18.01.2012	09:00–16:00	Kubiko
1.22/3	Beobachtung und Dokumentation	17.+18.04.2012	09:00–16:00	Kubiko
1.21/2	Beobachtung und Dokumentation	22.+23.05.2012 +16.10.2012	09:00–16:00 09:00–13:00	1.+2. Tag: DJH 3. Tag: Martinsclub

\* Sofern keine Angaben zur Altersgruppe der Kinder gemacht werden, liegt der Fokus der Fortbildung bei Kindern von 3 bis 6 Jahren (altersübergreifend).



## LED – Vertiefung

### Fortbildungen zur Bremer Lern- und Entwicklungsdokumentation (LED)

Infos und Online-Buchung unter:

[www.soziales.bremen.de](http://www.soziales.bremen.de)

→ Kinder/Jugend/Familie → Fortbildungen und Projekte im Programm Frühkindliche Bildung → Angebote zum Rahmenplan für Bildung und Erziehung im Elementarbereich

### Vertiefung

Modul-Nr.	Thema / Schwerpunkt* / Zielgruppe	Datum	Zeit	Ort (s. S. 50/51)
2.11/5	LED und Gestaltung des Alltags	07.02.2012	09:00 – 16:00	VHS
2.12/5	LED und Gestaltung des Alltags	28.02.2012	09:00 – 16:00	Parität. Bild.werk
2.13/5	LED und Gestaltung des Alltags	27.03.2012	09:00 – 16:00	DJH Bremen
2.21/6	Portfolioarbeit Kinder unter 3 Jahren / für »Fortgeschrittene«	13.03.2012 + 07.05.2012	09:00 – 16:00 09:00 – 16:00	PARITÄTISCHE PARITÄTISCHE
2.22/6	Portfolioarbeit Kinder unter 3 Jahren und junge Kitakinder / für »Fortgeschrittene«	23.01.2012 + 05.03.2012	09:00 – 16:00 09:00 – 16:00	PARITÄTISCHE PARITÄTISCHE
2.21/5	Portfolioarbeit für »Fortgeschrittene«	16.01.2012 + 30.01.2012	08:30 – 15:30 13:30 – 16:45	Parität. Bild.werk Parität. Bild.werk
2.22/5	Portfolioarbeit für »Einsteiger/innen«	24.01.2012 + 06.03.2012	09:00 – 16:00 14:30 – 17:30	1. Tag: DJH 2. Tag: KuFZ Arb.

\* Sofern keine Angaben zur Altersgruppe der Kinder gemacht werden, liegt der Fokus der Fortbildung bei Kindern von 3 bis 6 Jahren (altersübergreifend).





## LED – Vertiefung

### Fortbildungen zur Bremer Lern- und Entwicklungs- dokumentation (LED)

Infos und Online-Buchung unter:

[www.soziales.bremen.de](http://www.soziales.bremen.de)

→ Kinder/Jugend/Familie → Fortbildungen  
und Projekte im Programm Frühkindliche  
Bildung → Angebote zum Rahmenplan  
für Bildung und Erziehung im Elementar-  
bereich

### Vertiefung

Modul-Nr.	Thema / Schwerpunkt* / Zielgruppe	Datum	Zeit	Ort (s. S. 50/51)
2.31/7	Lerngeschichten schreiben für Kinder unter 3 Jahren	21.+22.03.2012	09:00–16:00	Verbund
2.32/7	Lerngeschichten schreiben für Kinder unter 3 Jahren	07.+08.11.2012	09:00–16:00	Verbund
2.31/5	Lerngeschichten schreiben für Kinder unter 3 Jahren	09.02.2012	09:00–16:00	KiTa Bremen
2.32/5	Lerngeschichten schreiben für Kinder unter 3 Jahren	28.02.2012	09:00–16:00	KiTa Bremen
2.31/2	Lerngeschichten schreiben	05.+06.06.2012	09:00–16:00	Martinsclub
2.41/5	Beobachten und Analysieren kindlicher Lernsituationen U3	7.02.2012 + 21.02.2012	08:30–15:30 08:30–12:00	Parität. Bild.werk Parität. Bild.werk
2.41/4	Beobachten und Analysieren kindlicher Lernsituationen	06.03.2012	09:00–16:00	HWST
2.42/4	Beobachten und Analysieren kindlicher Lernsituationen U3	06.11.2012	09:00–16:00	HWSt

\* Sofern keine Angaben zur Altersgruppe der Kinder gemacht werden, liegt der Fokus der Fortbildung bei Kindern von 3 bis 6 Jahren (altersübergreifend).





## LED – Vertiefung

### Fortbildungen zur Bremer Lern- und Entwicklungsdokumentation (LED)

Infos und Online-Buchung unter:

[www.soziales.bremen.de](http://www.soziales.bremen.de)

→ Kinder/Jugend/Familie → Fortbildungen und Projekte im Programm Frühkindliche Bildung → Angebote zum Rahmenplan für Bildung und Erziehung im Elementarbereich

### Vertiefung

Modul-Nr.	Thema / Schwerpunkt* / Zielgruppe	Datum	Zeit	Ort (s. S. 50/51)
2.51/2	Digitale Medien in Beobachtung und Dokumentation	07.03.2012	09:00 – 16:00	Martinsclub
2.51/5	Digitale Medien in Beobachtung und Dokumentation	31.05.2012 +01.06.2012	09:00 – 16:00	KiTa Bremen
2.61/2	LED und Erziehungspartnerschaft – Entwicklungsgespräche mit Eltern führen Kinder von 0 bis 6 Jahren	22.11.2012	09:00 – 16:00	Martinsclub
2.62/5	LED und Erziehungspartnerschaft – Entwicklungsgespräche mit Eltern führen Kinder von 0 bis 6 Jahren	26.11.2012 + 27.11.2012	08:30 – 15:30 08:30 – 12:00	Parität. Bild.werk Parität. Bild.werk
2.61/5	LED und Erziehungspartnerschaft – Entwicklungsgespräche mit Eltern führen Kinder von 0 bis 6 Jahre	08.11.2012	09:00 – 16:00	DJH Bremen
2.71/5	Arbeit mit dem offenen Entwicklungsstern: »Mein Himmel voller Sterne«	24.04.2012	08:30 – 15:30	DJH Bremen

\* Sofern keine Angaben zur Altersgruppe der Kinder gemacht werden, liegt der Fokus der Fortbildung bei Kindern von 3 bis 6 Jahren (altersübergreifend).



## LED – Ergänzung

### Fortbildungen zur Bremer Lern- und Entwicklungs- dokumentation (LED)

Infos und Online-Buchung unter:

[www.soziales.bremen.de](http://www.soziales.bremen.de)

→ Kinder/Jugend/Familie → Fortbildungen  
und Projekte im Programm Frühkindliche  
Bildung → Angebote zum Rahmenplan  
für Bildung und Erziehung im Elementar-  
bereich

### Ergänzung

Modul-Nr.	Thema / Schwerpunkt* / Zielgruppe	Datum	Zeit	Ort (s. S. 50/51)
3.11/2	Einführung in die LED für Leitungskräfte	13.+ 14.6.2012	09:00 – 16:00	Martinsclub
3.21/3	Anwendung der LED für Kinder mit besonderem Förderbedarf	15.02.2012	09:00 – 16:00	Kubiko
3.22/3	Anwendung der LED für Kinder mit besonderem Förderbedarf	22.02.2012	09:00 – 16:00	Kubiko
3.21/2	Anwendung der LED für Kinder mit besonderem Förderbedarf	18.10.2012	09:00 – 16:00	Frühförderzentrum
3.31/2	Dialog führen	14.06.2012	09:00 – 16:00	Martinsclub
3.31/5	Dialog führen	04.10.2012	09:00 – 16:00	DJH Bremen

\* Sofern keine Angaben zur Altersgruppe der Kinder gemacht werden, liegt der Fokus der Fortbildung bei Kindern von 3 bis 6 Jahren (altersübergreifend).



# Sprache+ Kommunikation

## Fortbildungen

### Infos unter:

[www.soziales.bremen.de](http://www.soziales.bremen.de)

→ Kinder/Jugend/Familie → Fortbildungen und Projekte im Programm Frühkindliche Bildung → Angebote im Bildungsbereich Sprache und Kommunikation

## Grundlagen

Fortbildung	Datum	Zeit / Ort	Bewerbung
Einjährige berufsbegleitende Qualifizierung »Spracherziehung in Kitas« 20 Plätze	Kick-Off-Veranstaltung: 14.02.2012		Bewerbungsschluss: 23.01.2012
	Grundmodul: 20. – 24.02.2012		
Planung und Organisation von Sprachförderangeboten in der Kita 60 Plätze	06. – 10.02.2012 02. – 06.07.2012 26. – 30.11.2012	08:30 – 14:00 08:30 – 14:00 08:30 – 14:00 Ort: Martinsclub	Bewerbungsschluss: jeweils 3 Wochen vor Beginn

Netzwerk-Treffen	Datum	Anmeldung
Netzwerk Sprache 120 bis 130 Plätze für Fachkräfte mit Zusatzqualifikation im Bereich Sprache + Kommunikation	Das nächste Netzwerk-Treffen zum Thema »Sprachentwicklung des Kindes – Zusammenarbeit mit den Eltern« ist für März 2012 geplant.	online über Homepage



## Fortbildungen

Infos und Online-Buchung unter:

[www.soziales.bremen.de](http://www.soziales.bremen.de)

→ Kinder/Jugend/Familie → Fortbildungen  
und Projekte im Programm Frühkindliche  
Bildung → Angebote im Bildungsbereich  
Sprache und Kommunikation

## Vertiefung

Modul-Nr.	Thema	Datum	Zeit	Ort (s. S. 50/51)
4.11/2	Evaluation und Dokumentation kindlicher Spracherwerbsprozesse	17. – 19.09.2012	08:30 – 16:00	Martinsclub
4.21/2	Diagnose und Prognose kindlicher Sprachauffälligkeiten	15. – 17.10.2012	08:30 – 16:00	Landesverband
4.31/2	Gestaltung und Organisation kindlicher (Sprach-) Lernprozesse	08. – 10.10.2012	08:30 – 16:00	Martinsclub
4.41/2	Vom Gelingen und Misslingen der Kommunikation	22. – 24.10.2012	08:30 – 16:00	Landesverband
4.51/2	Krippenpädagogik	05. – 07.11.2012	08:30 – 16:00	Landesverband
4.61/2	Mehrsprachigkeit	12. – 14.11.2012	08:30 – 16:00	Landesverband
4.71/2	Theaterwerkstatt	16.+ 17.01.2012 + 27.04.2012	08:30 – 16:00 08:30 – 12:00	Martinsclub
4.81/2	Sprache, Rhythmus und Musik	10.+ 11.09.2012 + 07.12.2012	08:30 – 16:00 08:30 – 12:00	Martinsclub
4.91/2+9	Hand in Hand: Sprache und Naturwissenschaft	15. – 16.05.2012 + 14.09.2012	08:30 – 16:00 08:30 – 12:00	1. Tag: ForscherAtelier 2.+ 3. Tag: Landesverb.



## Projekte

### Infos unter:

[www.soziales.bremen.de](http://www.soziales.bremen.de)

→ Kinder/Jugend/Familie → Fortbildungen  
und Projekte im Programm Frühkindliche  
Bildung → Angebote im Bildungsbereich  
Sprache und Kommunikation

### Projekt

Begleitprogramm zum Bundesprojekt Schwerpunkt-Kitas  
»Sprache und Integration«  
für Fachkräfte aus den 23 Bremer und 5 Bremerhavener beteiligten Kitas

Sprachförderung und Fachberatung in Elternvereinen  
Kinder mit Sprachförderbedarf in Elternvereinen

»Hallo! Verstehst du mich?«  
Ein Kita-Projekt zur Interkulturellen Vielfalt und  
Kommunikation  
für 8 Kitagruppen mit jeweils 2–3 pädagogischen Fachkräften

Planung und Organisation von additiven Sprachförder-  
gruppen  
im Anschluss an die Sprachstandserhebung (Cito)  
für Kita-Kinder ein Jahr vor der Einschulung

### Koop-Partner

Seestadt Bremerhaven,  
AWO, LV Ev. Tageseinr.  
für Kinder, DRK,  
Kath. Gemeindeverb.,  
KiTa Bremen, Quirl

Der PARITÄTISCHE –  
Beratungsstelle für Kinder-  
tageseinrichtungen,  
Verbund Bremer Kinder-  
gruppen e.V.

Übersee-Museum

Kitas aller Bremer Kita-  
Träger, die Kinder mit  
ausgewiesenem Sprach-  
förderbedarf haben





# Natur, Umwelt, Technik

## Fortbildungen

Infos und Online-Buchung unter:

[www.soziales.bremen.de](http://www.soziales.bremen.de)

→ Kinder/Jugend/Familie → Fortbildungen  
und Projekte im Programm Frühkindliche  
Bildung → Angebote im Bildungsbereich  
Natur, Umwelt, Technik

## Grundlagen

Modul-Nr.	Thema	Datum	Zeit	Ort (s. S. 50/51)
8.21/9	Ausgezeichnet! Fachtag Freuen & Forschen	20.01.2012	09:00 – 13:00	DenkArena/ Schaubox
8.11/9	Kinder sind Forscher	08.02.2012	09:00 – 16:00	ForscherAtelier

## Vertiefung

Modul-Nr.	Thema	Datum	Zeit	Ort (s. S. 50/51)
9.21/9	Luftkisse aufgepasst: Luft ist nicht Nichts	14.03.2012	14:00 – 18:00	ForscherAtelier
9.31/9	Anziehend oder absto- ßend? – Forschen mit Magneten	18.04.2012	09:00 – 16:00	ForscherAtelier
9.41/9	Faszination Wasser	06.06.2012	09:00 – 16:00	ForscherAtelier
9.11/10	Insektenvielfalt entdecken und erhalten	26.06.2012	14:00 – 18:00	FlorAtrium
4.91/2+9	Hand in Hand: Sprache und Naturwissenschaft	15. – 16.05.2012 + 14.09.2012	08:30 – 16:00 08:30 – 12:00	1. Tag: ForscherAtelier 2.+3. Tag: Landesverb.



# Natur, Umwelt, Technik

## Projekte mit Kita-Kindern

Infos und Bewerbungsbogen unter:

[www.soziales.bremen.de](http://www.soziales.bremen.de)

→ Kinder/Jugend/Familie → Fortbildungen  
und Projekte im Programm Frühkindliche  
Bildung → Angebote im Bildungsbereich  
Natur, Umwelt, Technik

## Projekt: Naturdetektive unterwegs – Der Natur auf der Spur

Umweltbildungsprojekt mit dem Schwerpunkt Sprache und Kommunikation

**Kooperationspartner:**

ULE Umwelt-Lernwerkstatt, Zentrum für Naturbegegnung Osterholz-Tenever

**Bewerbungsschluss:** 14.02.2012

Projekt	Datum / Laufzeit
<b>Fortbildung</b> für alle am Projekt beteiligten pädagogischen Fachkräfte	01.03.2012 09:00 – 16:00
<b>Projektgruppen</b> 1. Halbjahr 2012 5 Kitas mit je bis zu 15 Kindern und 2 – 3 pädagogischen Fachkräften	4 Termine / Juni+Juli
<b>Projektgruppen</b> 2. Halbjahr 2012 5 Kitas mit je bis zu 15 Kindern und 2 – 3 pädagogischen Fachkräften	4 Termine / Sept. bis Nov.
<b>Auswertungstreffen</b> für alle beteiligten pädagogischen Fachkräfte	29.11.2012 09:00 – 11:30





# Natur, Umwelt, Technik

## Projekte mit Kita-Kindern

Infos und Bewerbungsbogen unter:

[www.soziales.bremen.de](http://www.soziales.bremen.de)

→ Kinder/Jugend/Familie → Fortbildungen und Projekte im Programm Frühkindliche Bildung → Angebote im Bildungsbereich Natur, Umwelt, Technik

## Projekt: Lerngarten-Netzwerk

9 Kitas mit je 1–2 Kita-Gruppen und 2–3 pädagogischen Fachkräften

## Projekt: Kinder entdecken den Naturerlebnisraum Garten

Kooperationspartner: FlorAtrium Landesverband der Gartenfreunde Bremen e.V.

Bewerbungsschluss: 17.02.2012

Projektthemen	Datum / Laufzeit
Vorbereitungstreffen für alle am Projekt beteiligten päd. Fachkräfte	06.03.2012 15:00 – 17:00
Der Garten ist voller Wörter – Sprachförderung und Umweltlernen max. 10 Kinder und 2–3 päd. Fachkräfte	ca. 4 Vormittage / April–Juli (nach Absprache)
Die tolle Knolle bis zu 20 Kinder und 2–3 päd. Fachkräfte	ca. 4 Vormittage / April–Juli (nach Absprache)
Queerbeet bis zu 20 Kinder und 2–3 päd. Fachkräfte	ca. 4 Vormittage / April–Juli oder Sept.- Okt. (nach Abspr.)
Kräuterbeet bis zu 20 Kinder und 2–3 päd. Fachkräfte	ca. 4 Vormittage Mai–Juli (nach Absprache)
Insektenforscher bis zu 20 Kinder und 2–3 päd. Fachkräfte	ca. 4 Vormittage / April–Juli (nach Absprache)
Naturkunst – Naturfarben max. 15 Kinder und 2–3 päd. Fachkräfte	ca. 4 Vormittage / April–Juli oder Sept.- Okt. (nach Abspr.)
Woher kommen unsere Nahrungsmittel? bis zu 20 Kinder und 2–3 päd. Fachkräfte	ca. 3 Vormittage / Sept.–Okt. (nach Absprache)
Projektwoche im Garten bis zu 20 Kinder und 2–3 päd. Fachkräfte	ca. 4 Vormittage in den Sommer- ferien 30.07.–02.08.2012



## Projekte mit Kita-Kindern

Infos und Bewerbungsbogen unter:

[www.soziales.bremen.de](http://www.soziales.bremen.de)

→ Kinder/Jugend/Familie → Fortbildungen  
und Projekte im Programm Frühkindliche  
Bildung → Angebote im Bildungsbereich  
Natur, Umwelt, Technik

## Projekt: Elementare Naturwissenschaft und Technik

Kooperationspartner: Universum® Bremen

Bewerbungsschluss: 3 Wochen vor Beginn der Projekte

Projekt	Datum / Laufzeit
»NaturSchön« 5 Kita-Gruppen mit je 2–3 päd. Fachkräften	1 Vormittag (3 Stunden) in den Sommerferien (30.07. – 03.08.2012)
»Bahnfrei!« – Kugelbahnen in Kitas 10 Kitas mit je 2 päd. Fachkräften	26.09.2012 09:00 – 16:00

## Weiteres Angebot: »Haus der Kleinen Forscher«



Jede Kita kann ein »Haus der kleinen Forscher« werden. 49 Bremer Kitas haben diesen Titel bereits erworben. Wenn auch Ihre Kita ein »Haus der Kleinen Forscher« werden möchte...

Infos unter:

[www.soziales.bremen.de](http://www.soziales.bremen.de) (Pfad siehe linke Seite)

## Kinder unter drei Jahren (U3)

Die Arbeit mit Kindern unter drei Jahren erfordert von den pädagogischen Fachkräften in den Einrichtungen der Kindertagesbetreuung ein fundiertes Fachwissen über die Entwicklung von Kindern in den ersten Lebensjahren, ihre besonderen Bedürfnisse und Bedarfe sowie ein hohes Maß an Sensibilität für die Erziehung, Betreuung und Pflege der »Jüngsten«.

Im Rahmen der trägerübergreifenden Bremer Qualifizierungskampagne zur Frühkindlichen Bildung werden in 2012 nun erstmals gebündelt auch Fortbildungen zur Arbeit mit Kindern unter drei Jahren angeboten.

Durch spannende Vorträge, interessante Workshops, anregende Praxisbeispiele und einen kreativen fachlichen Austausch können pädagogische Fachkräfte grundlegende Kenntnisse für die Gestaltung des Alltags mit Kindern unter drei Jahren erwerben oder aber bereits bestehende Kompetenzen vertiefen.





## U3 – Grundlagen

### Fortbildungen zur Arbeit mit Kindern unter drei Jahren (U3)

#### Infos und Online-Buchung unter:

[www.soziales.bremen.de](http://www.soziales.bremen.de)

→ Kinder/Jugend/Familie → Fortbildungen  
und Projekte im Programm Frühkindliche  
Bildung → Angebote zur Arbeit mit Kindern  
unter drei Jahren

### Grundlagen

Modul-Nr.	Thema	Datum	Zeit	Ort (s. S. 50/51)
5.11/5	Kinder unter Drei – Ihre Entwicklung verste- hen und begleiten	12.+ 13.01.2012	08:00 – 15:30	Parität. Bild.werk
5.12/5		05.+ 06.06.2012	08:00 – 15:30	Parität. Bild.werk
5.21/5	Eingewöhnung	04.05.2012	09:00 – 16:00	KiTa Bremen
5.21/3	Eingewöhnung	14.06.2012	09:00 – 16:00	DRK
		+ 11.10.2012	09:00 – 16:00	DRK
5.21/7	Eingewöhnung	17.04.2012	09:00 – 16:00	Verbund
		+ 09.10.2012	09:00 – 16:00	Verbund
5.31/3	Übergänge	29.02.2012	09:00 – 16:00	DRK
5.41/2	Alltag mit Kindern unter drei Jahren – Bedeutung und Planung der Tages- struktur / des Tagesablaufs	13.02.2012	09:00 – 16:00	Martinsclub
		+ 16.04.2012	09:00 – 16:00	Martinsclub
5.42/2		17.07.2012	09:00 – 16:00	Martinsclub
		+ 13.11.2012	09:00 – 16:00	Martinsclub
5.51/5	Demokratie leben mit Kindern unter drei Jahren	22.06.2012	08:30 – 15:30	Parität. Bild.werk
		+ 05.07.2012	08:30 – 15:30	Parität. Bild.werk
5.61/3	Erfolgreiche Teamarbeit fördern und gestalten	08.11.2012	09:00 – 16:00	DRK
5.61/6	Erfolgreiche Teamarbeit fördern und gestalten	02.02.2012	09:00 – 16:00	PARITÄTISCHE
		+ 15.03.2012	09:00 – 16:00	PARITÄTISCHE





## U3 – Grundlagen

### Fortbildungen zur Arbeit mit Kindern unter drei Jahren (U3)

#### Infos und Online-Buchung unter:

[www.soziales.bremen.de](http://www.soziales.bremen.de)

→ Kinder/Jugend/Familie → Fortbildungen  
und Projekte im Programm Frühkindliche  
Bildung → Angebote zur Arbeit mit Kindern  
unter drei Jahren

## Grundlagen

Modul-Nr.	Thema	Datum	Zeit	Ort (s. S. 50/51)
5.71/5	Chancen der Raumgestaltung	18.10.2012 + 29.11.2012	09:00 – 16:00 09:00 – 13.00	KiTa Bremen KiTa Bremen
5.71/2	Chancen der Raumgestaltung	05.10.2012 + 16.11.2012	09:00 – 16:00 09:00 – 16:00	Martinsclub Martinsclub
5.81/3	Das Bild vom Kind	15.03.2012	09:00 – 16:00	DRK
5.91/5	Vorurteilsbewusste Bildung und Erziehung	04.06.2012	09:00 – 16:00	KiTa Bremen
5.101/1	Die Rolle der päd. Fachkraft in der Arbeit mit Kindern unter drei Jahren	08.05.2012	09:00 – 16:00	Na-KiTa
5.102/1		04.07.2012	09:00 – 16:00	Na-KiTa
5.103/1		09.10.2012	09:00 – 16:00	Na-KiTa
5.111/7	Zusammenarbeit mit Eltern	08.+09.05.2012	09:00 – 16:00	Verbund
5.121/8	Ressourcenorientierte systemische Familienarbeit in Tageseinrichtungen für die Jüngsten	21.06.2012 + 22.06.2012	09:00 – 16:00 09:00 – 14:00	St. Petri St. Petri
5.122/8		08.11.2012 + 09.11.2012	09:00 – 16:00 09:00 – 14:00	St. Petri St. Petri
5.131/3	Gesundheitsprävention	28.11.2012	09:00 – 16:00	DRK
5.141/5	Nur nicht stressen beim Essen	13.03.2012	09:00 – 16:00	DJH Bremen
5.142/5		09.10.2012	09:00 – 16:00	DJH Bremen
5.151/5	Beziehungsvolle Pflege und Hygiene-Standards – geht das?	07.03.2012	09:00 – 16:00	Gesundheitsamt
5.152/5		07.11.2012	09:00 – 16:00	Gesundheitsamt



## U3 – Vertiefung

### Fortbildungen zur Arbeit mit Kindern unter drei Jahren (U3)

Infos und Online-Buchung unter:

[www.soziales.bremen.de](http://www.soziales.bremen.de)

→ Kinder/Jugend/Familie → Fortbildungen  
und Projekte im Programm Frühkindliche  
Bildung → Angebote zur Arbeit mit Kindern  
unter drei Jahren

### Vertiefung

Modul-Nr.	Thema	Datum	Zeit	Ort (s. S. 50/51)
6.11/5	Feinfühligkeit im Umgang mit Kindern	24.05.2012 + 25.05.2012	08:30 – 15:30 08:30 – 15:30	Parität. Bild.werk Parität. Bild.werk
6.21/5 6.22/5	Ist eine gelungene Eingewöhnungszeit messbar?	06.11.2012 22.11.2012	09:00 – 16:00 09:00 – 16:00	KiTa Bremen KiTa Bremen
6.31/5	Dialog mit Eltern – Ermutigung zum Dialog (auch für Spielkreis- leitungen)	08.05.2012	09:00 – 16:00	DJH Bremen



## U3 – Ergänzung

### Fortbildungen zur Arbeit mit Kindern unter drei Jahren (U3)

#### Infos und Online-Buchung unter:

[www.soziales.bremen.de](http://www.soziales.bremen.de)

→ Kinder/Jugend/Familie → Fortbildungen  
und Projekte im Programm Frühkindliche  
Bildung → Angebote zur Arbeit mit Kindern  
unter drei Jahren

### Ergänzung

Modul-Nr.	Thema	Datum	Zeit	Ort (s. S. 50/51)
7.11/5	Kinder unter drei Jahren in der Einrichtung – eine neue Aufgabe, auch für die Leitung	26.04.2012	09:00 – 16:00	KiTa Bremen
7.21/5	Alltagsintegrierte Sprachbildung und Förderung	07.02.2012	09:00 – 16:00	KiTa Bremen
7.22/5	Alltagsintegrierte Sprachbildung und Förderung	08.10.2012	09:00 – 16:00	KiTa Bremen
7.31/5	Projektarbeit mit Kindern unter drei Jahren	26.04.2012 + 27.04.2012	08:30 – 15:30 08:30 – 15:30	Parität. Bild.werk Parität. Bild.werk
7.31/2	Projektarbeit mit Kindern unter drei Jahren	16.02.2012 + 10.07.2012	09:00 – 16:00 09:00 – 16:00	Martinsclub Martinsclub
7.41/5	Kollegiale Beratung	20.03.2012 + 18.04.2012 + 24.05.2012 + 14.06.2012 + 12.07.2012	09:00 – 16:00 13:30 – 17:00 13:30 – 17:00 13:30 – 17:00 13:30 – 17:00	DJH Bremen DJH Bremen DJH Bremen KiTa Bremen KiTa Bremen
7.41/6	Kollegiale Beratung	24.05.2012 + 27.06.2012	09:00 – 16:00 13:00 – 17:00	PARITÄTISCHE PARITÄTISCHE





## U3 – Ergänzung

### Fortbildungen zur Arbeit mit Kindern unter drei Jahren (U3)

#### Infos und Online-Buchung unter:

[www.soziales.bremen.de](http://www.soziales.bremen.de)

→ Kinder/Jugend/Familie → Fortbildungen  
und Projekte im Programm Frühkindliche  
Bildung → Angebote zur Arbeit mit Kindern  
unter drei Jahren

### Ergänzung

Modul-Nr.	Thema	Datum	Zeit	Ort (s. S. 50/51)
7.51/6	Bevor alles zu viel wird – Stressbewältigung und Resilienzförderung	19.04.2012 + 10.05.2012 + 14.06.2012 + 05.07.2012	09:00–16:00 09:00–16:00 09:00–16:00 09:00–16:00	PARITÄTISCHE PARITÄTISCHE PARITÄTISCHE PARITÄTISCHE
7.61/2	Interkulturelle Kompetenz	08.05.2012	09:00–16:00	Martinsclub
7.71/2	Entwicklungsvielfalt in den ersten drei Lebens- jahren	17.+ 18.01.2012	09:00–16:00	Martinsclub
7.72/2	Entwicklungsvielfalt in den ersten drei Lebens- jahren	10.+ 11.10.2012	09:00–16:00	Martinsclub
7.81/2	Kinder im Alter von 0 bis 8 Monaten in der Krippe	19.+ 20.06.2012	09:00–16:00	Martinsclub
7.91/2	Bewegungs- und Wahr- nehmungsentwicklung von Kindern unter drei Jahren	24.02.2012 + 30.03.2012	09:00–16:00 09:00–16:00	Martinsclub Martinsclub
7.10/7	Einführung in die Reggio- Pädagogik	13.+ 14.06.2012	09:00–16:00	Verbund



## Kinder unter Drei & LED

### Fortbildungen zur Bremer Lern- und Entwicklungsdokumentation (LED)

Infos und Online-Buchung unter:

[www.soziales.bremen.de](http://www.soziales.bremen.de)

→ Kinder/Jugend/Familie → Fortbildungen und Projekte im Programm Frühkindliche Bildung → Angebote zum Rahmenplan für Bildung und Erziehung im Elementarbereich

### U3 & LED – Grundlagen

Modul-Nr.	Thema	Datum	Zeit	Ort (s. S. 50/51)
1.11/1	Einführung in die LED U3 und alterserweiterte Gruppen	06.+07.03.2012	09.00 – 16:00	Na-KiTa
1.11/3	Einführung in die LED	12.+13.06.2012	09:00 – 16:00	Kubiko
1.21/5	Beobachtung und Dokumentation	01.+02.10.2012	08:30 – 15:30	Parität. Bild.werk

### U3 & LED – Vertiefung

Modul-Nr.	Thema	Datum	Zeit	Ort (s. S. 50/51)
2.21/6	Portfolioarbeit für »Fortgeschrittene«	13.03.2012 + 07.05.2012	09:00 – 16:00 09:00 – 16:00	PARITÄTISCHE PARITÄTISCHE
2.22/6	Portfolioarbeit für »Fortgeschrittene« U3 und junge Kitakinder	23.01.2012 + 05.03.2012	09:00 – 16:00 09:00 – 16:00	PARITÄTISCHE PARITÄTISCHE
2.31/7	Lerngeschichten schreiben	21.+22.03.2012	09:00 – 16:00	Verbund
2.32/7	Lerngeschichten schreiben	07.+08.11.2012	09:00 – 16:00	Verbund
2.31/5	Lerngeschichten schreiben	09.02.2012	09:00 – 16:00	KiTa Bremen
2.32/5	Lerngeschichten schreiben	28.02.2012	09:00 – 16:00	KiTa Bremen



## Kinder unter Drei & LED

### Fortbildungen zur Bremer Lern- und Entwicklungs- dokumentation (LED)

#### Infos und Online-Buchung unter:

[www.soziales.bremen.de](http://www.soziales.bremen.de)

→ Kinder/Jugend/Familie → Fortbildungen  
und Projekte im Programm Frühkindliche  
Bildung → Angebote zum Rahmenplan  
für Bildung und Erziehung im Elementar-  
bereich

### U3 & LED – Vertiefung

Modul-Nr.	Thema	Datum	Zeit	Ort (s. S. 50/51)
2.41/5	Beobachten und Analysieren kindlicher Lernsituationen	07.02.2012 + 21.02.2012	08:30 – 15:30 08:30 – 12:00	Parität. Bild.werk Parität. Bild.werk
2.42/4	Beobachten und Analysieren kindlicher Lernsituationen	06.11.2012	09:00 – 16:00	HWST
2.61/2	LED und Erziehungspart- nerschaft – Gespräche mit Eltern führen Kinder 0 bis 6 Jahre	22.11.2012	09:00 – 16:00	Martinsclub
2.62/5	LED und Erziehungspart- nerschaft – Gespräche mit Eltern führen Kinder 0 bis 6 Jahre	26.11.2012 + 27.11.2012	08:30 – 15:30 08:30 – 12:00	Parität. Bild.werk Parität. Bild.werk
2.61/5	LED und Erziehungspart- nerschaft – Gespräche mit Eltern führen Kinder 0 bis 6 Jahre	08.11.2012	09:00 – 16:00	DJH Bremen

# Veranstaltungsorte

DenkArena in der Schaubox  
Universum Bremen, Wiener Straße 1a

DRK Deutsches Rotes Kreuz  
Wachmannstraße 9

DJH Deutsche Jugendherberge  
Kalkstraße 6

FlorAtrium  
LV der Gartenfreunde Bremen e.V.  
Johann-Friedrich-Walte-Straße 2

ForscherAtelier im Universum Bremen  
Wiener Straße 1a

Frühförderzentrum der Brem. Ev. Kirche  
Geschwister-Scholl-Straße 136

Gesundheitsamt Bremen  
Horner Straße 60

HWST Hans-Wendt-Stiftung  
Seminarhaus in Bremen, Grohnerstraße 45

KiTa Bremen  
Faulenstraße 14–18

Kubiko  
Godehardstraße 19

KuFZ Kinder- und Familienzentrum Arbergen  
Ortwisch 73

Landesverband Ev. Tageseinrichtungen  
für Kinder  
Slevogtstraße 50–52

Martinsclub Bremen e.V.  
Buntentorsteinweg 24/26

Na-KiTa (Nachbarschaftshaus)  
Beim Ohlenhof 10

PARITÄTISCHER Wohlfahrtsverband  
Außer der Schleifmühle 55–61

Paritätisches Bildungswerk  
Landesverband Bremen e.V.  
Faulenstraße 31

St. Petri Kinder- und Jugendhilfe  
Sudwalder Straße 3

ULE Umwelt-Lernwerkstatt  
Stiftungsweg 4

Verbund Bremer Kindergruppen e.V.  
Lahnstraße 17–19

VHS Bremer Volkshochschule  
Faulenstraße 69

# Beteiligte Träger

Alle Fortbildungen haben eine Modul-Nummer. Die Zahl hinter dem Schrägstrich bezeichnet den verantwortlichen Träger.

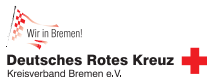
1: AWO



2: Landesverband  
Ev. Tageseinrichtungen  
für Kinder



3: DRK



4: Hans-Wendt-Stiftung



5: KiTa Bremen



6: Paritätischer Wohlfahrts-  
verband Landesverband  
Bremen e.V.



7: Verbund Bremer Kinder-  
gruppen – zusammen  
groß werden e.V.



8: St. Petri Kinder- und  
Jugendhilfe



9: Universum® Bremen



10: FlorAtrium



# Beteiligte Kooperationspartner

Umwelt-Lernwerkstatt ULE



Überseemuseum Bremen



Seestadt Bremerhaven



Gesundheitsamt Bremen



Paritätisches  
Bildungswerk



Quirl e.V.



PiB Pflegekinder  
in Bremen gGmbH



Kath.  
Gemeindeverband



## Weitere Projekte

### Konsultations-Kitas

Konsultationskitas zeichnen sich durch eine inhaltliche Schwerpunktsetzung aus, aber auch insgesamt durch ihre pädagogische Arbeit auf hohem Niveau. Sie stehen Kolleginnen und Kollegen aus anderen Einrichtungen für Hospitation und Beratung zur Verfügung, helfen bei der Vermittlung bei-spielhafter Konzepte und beteiligen sich an der Fortbildung von sozialpädagogischen Fachkräften anderer Einrichtungen. Mit der Übernahme dieser Aufgaben leisten sie einen bedeutsamen Beitrag zur Qualitätsentwicklung und -sicherung in den Kindertageseinrichtungen.

### Kooperations-Spielkreise

sind für Kinder im Alter von 2 bis 3 Jahren. Sie finden in Kitas statt. Kinder mit Migrationshintergrund werden gemeinsam mit deutschen Kindern bereits vor dem Kita-Besuch in ihren Selbstbildungsprozessen unterstützt und damit ihre Startchancen verbessert. Sie werden behutsam an die deutsche Sprache und Institution Kita herangeführt. Zudem bietet das Projekt für die pädagogischen Fachkräfte der Kitas die Möglichkeit, sich im Rahmen der Kooperation mit den Spielkreisleiterinnen mit Fragen der Migration, Integration, interkulturellen Kompetenz und Erziehung auseinander zu setzen.

**Infos unter:** [www.soziales.bremen.de](http://www.soziales.bremen.de) → Kinder/Jugend/Familie → Fortbildungen und Projekte im Programm Frühkindliche Bildung → Weitere Projekte: Konsultations-Kitas und Koop-Spielkreise

## Impressum

Die Senatorin für Soziales,  
Kinder, Jugend und Frauen



Freie  
Hansestadt  
Bremen

Abteilung Junge Menschen und Familie  
Doventorscontrescarpe 172 D  
28195 Bremen

Neue Adresse (ab Januar 2012):  
Bahnhofsplatz 29  
28195 Bremen

[www.soziales.bremen.de](http://www.soziales.bremen.de)

### Redaktion

Martina Pfeffer, Beate Köhler,  
Sabine Pregitzer

### Fotos

Fotolia: eddy 02, Archivmaterial

### Gestaltung

vierplus,  
Kommunikation+ Gestaltung GmbH, Bremen  
[www.vierplus.de](http://www.vierplus.de)

November 2011

Die Senatorin für Soziales,  
Kinder, Jugend und Frauen



Freie  
Hansestadt  
Bremen