

# B

## Finanzierung von Bildung

**Abbildungen und Tabellen**

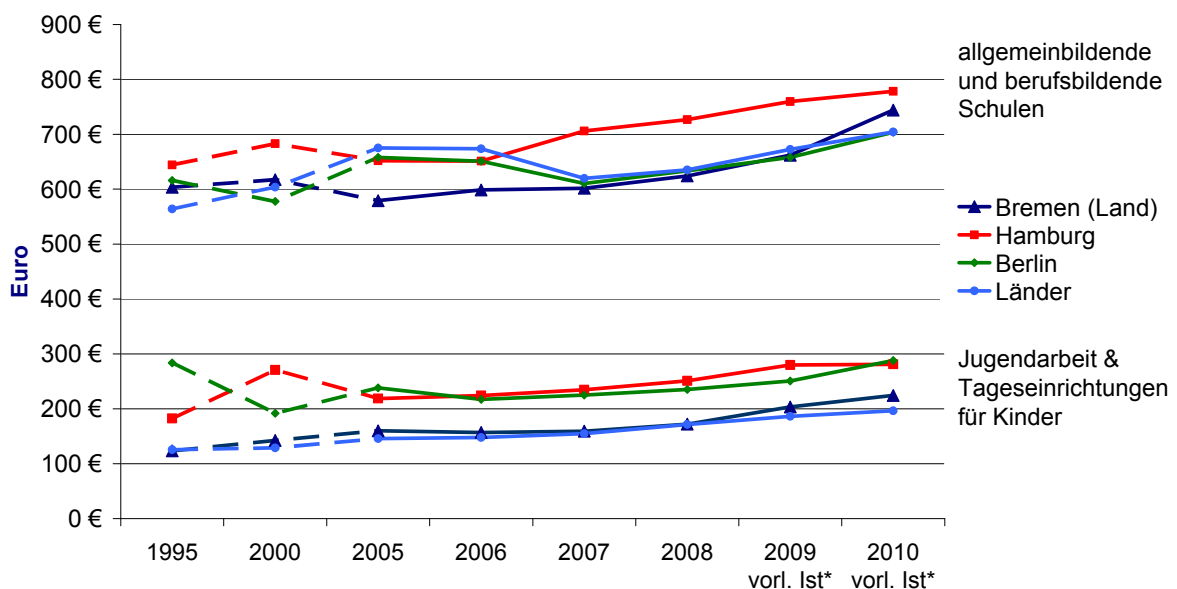


## B1 Finanzierung der Bildungseinrichtungen im Land Bremen

Keine Abbildungen oder Tabellen in diesem Abschnitt.

## B2 Anteil der Bildungsausgaben nach Bildungsbereichen an den Gesamtausgaben

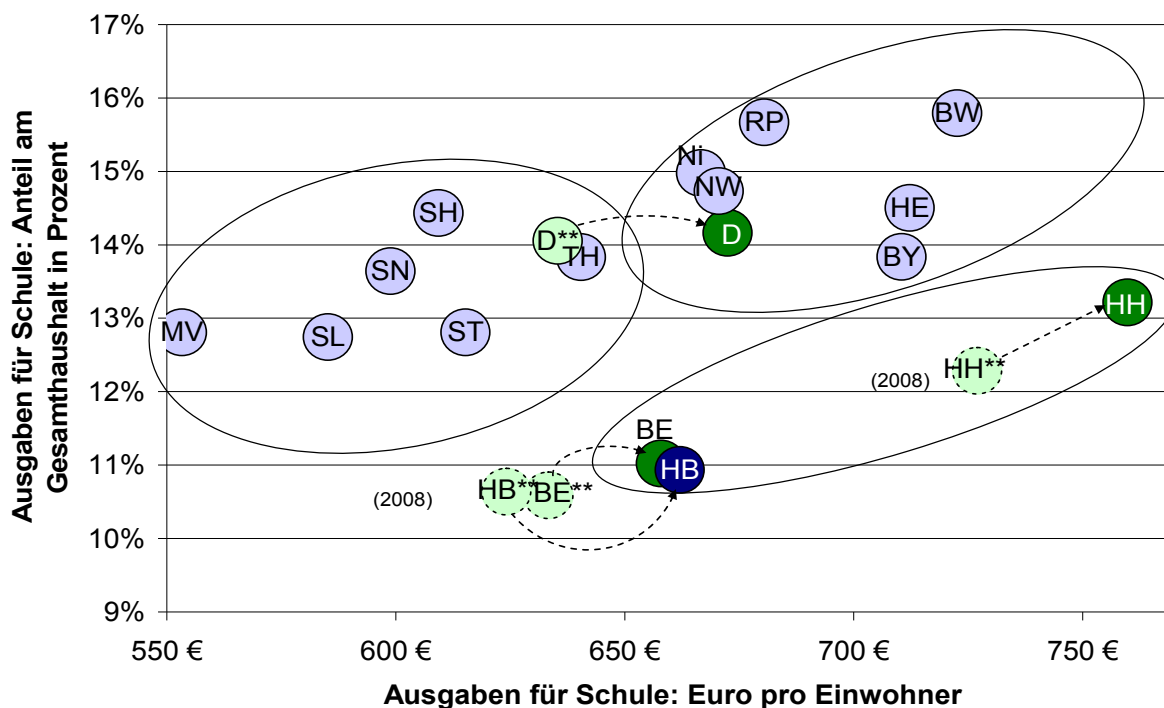
**Abbildung B2.1 Ausgaben der öffentlichen Haushalte je Einwohner/-in nach ausgewählten Aufgabenbereichen (1995 bis 2010\*) in ausgewählten Bundesländern**



Quelle: Statistisches Bundesamt 2011a

\* für diese Jahre liegen noch keine endgültigen Zahlen vor.

**Abbildung B2.2 Ausgaben für Schule je Einwohner im Vergleich mit dem Anteil des Anteils der Ausgaben für Schule am Gesamthaushalt (2009\*) in den Bundesländern**



Quelle: Statistisches Bundesamt 2011a – eigene Darstellung

\* vorläufige Ist-Werte von 2009

\*\* nachrichtlich: 2008, aktuellste endgültigen Werte

**Tabelle B2.1 Öffentliche Bildungsausgaben in Relation zur Anzahl der Personen unter 30 Jahren. Grundmittel in Euro je unter 30-jährigem/r Einwohner/-in (1995 bis 2010)**

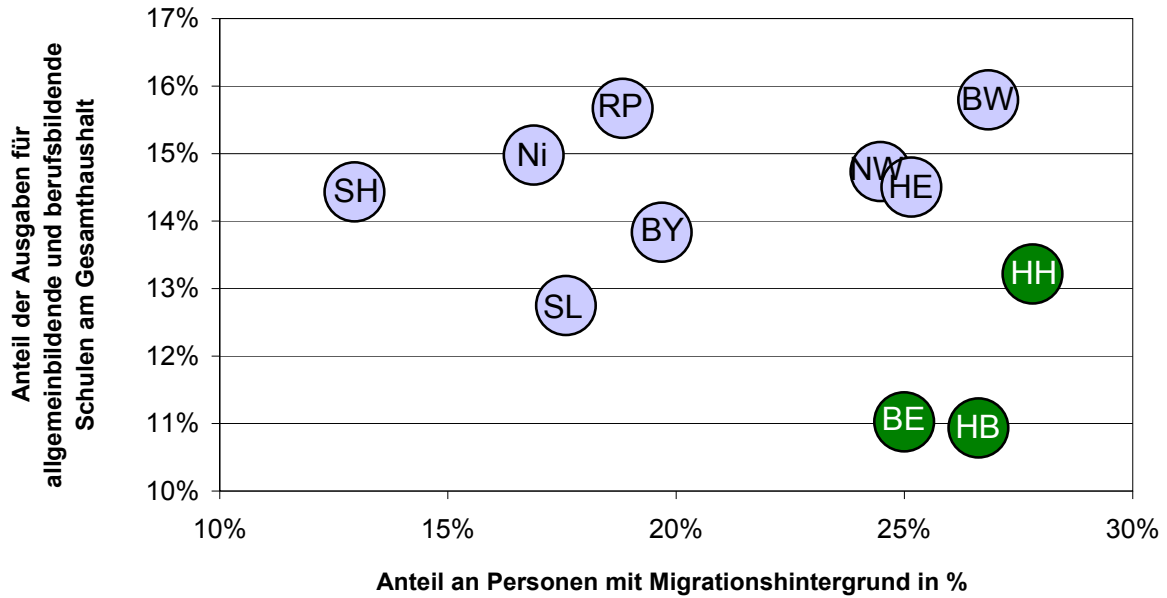
Bundesland	1995	2000	2005	2006	2007	2008	2009*	2010*
Berlin	3.934	3.728	3.887	3.869	3.852	3.960	4.235	4.536
Bremen	<b>2.943</b>	<b>3.591</b>	<b>3.601</b>	<b>3.675</b>	<b>3.696</b>	<b>3.655</b>	<b>3.952</b>	<b>4.306</b>
Hamburg	3.437	4.241	3.994	4.020	4.275	4.387	4.555	4.658
Stadtstaaten	3.681	3.863	3.887	3.892	3.963	4.056	4.301	4.547

Quelle: Statistisches Bundesamt 2011d, S. 103

\* Zahlen für 2009 und 2010 sind vorläufige Ist-Daten. Die aktuellsten endgültigen Ist-Werte stammen von 2008

**Abbildung B2.3 Anteil der Ausgaben für schulische und Berufsschulbildung am Gesamthaushalt im Vergleich zum Anteil der Personen mit Migrationshintergrund in den westlichen Bundesländern (2009\*)**

Migrationshintergrund nach Definition für den Mikrozensus

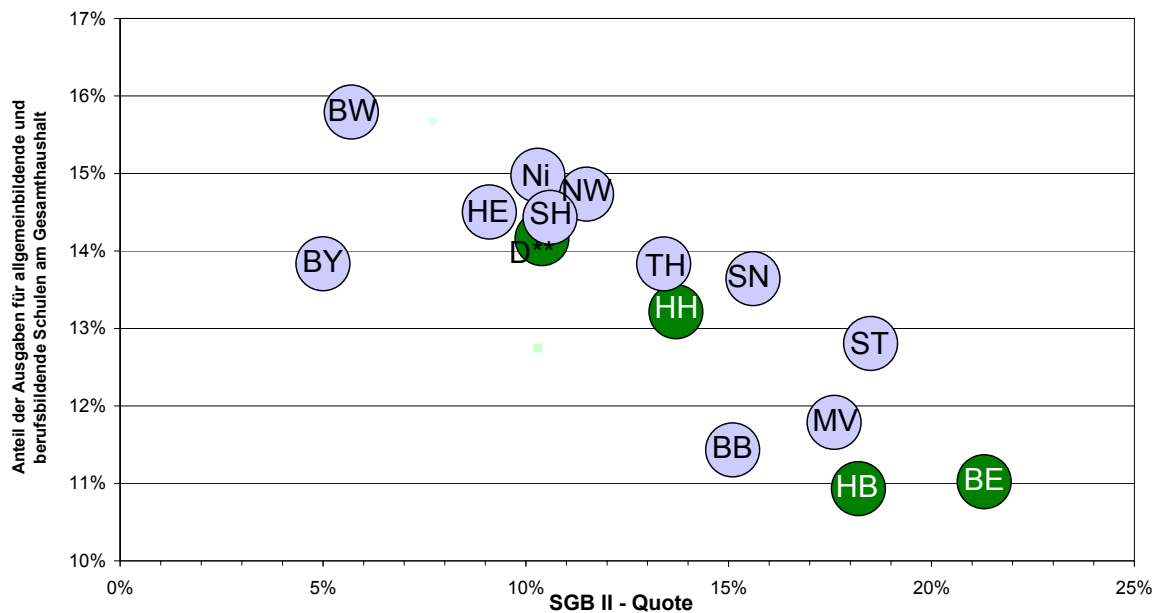


Quellen: Statistisches Bundesamt 2011a, Statistisches Bundesamt 2008 – eigene Darstellung

\* Vorläufige Ist-Zahlen der Finanzdaten. Die aktuellsten endgültigen Ist-Werte stammen von 2008.

\*\* Bundesländer ohne Ausgaben der Bundesregierung.

**Abbildung B2.4 Anteil der schulischen Bildungsausgaben am Gesamthaushalt nach SGB II - Quote in den Bundesländern (2009\*)**



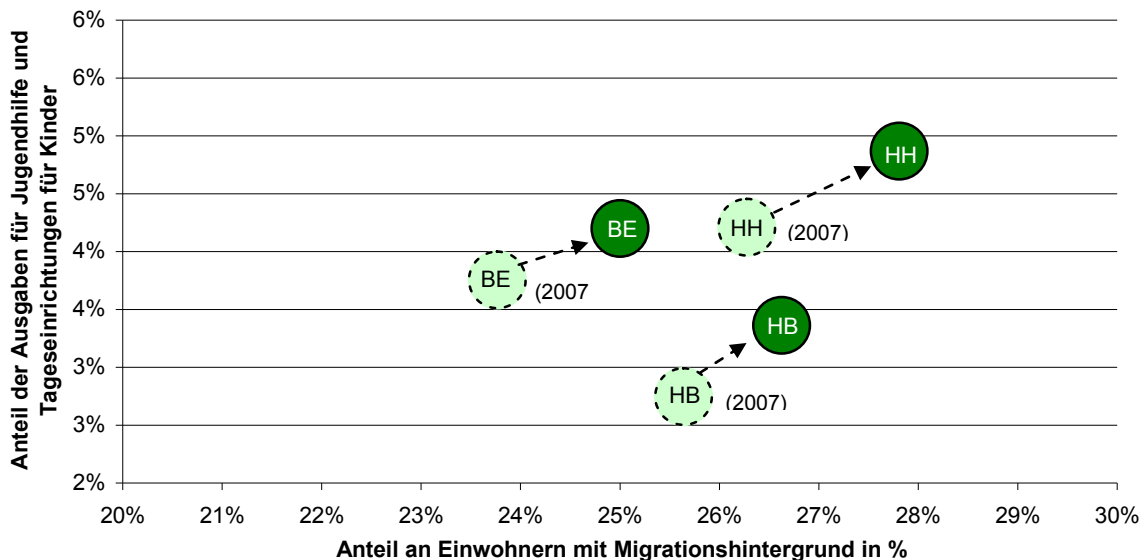
Quellen: Statistisches Bundesamt 2011a, Statistische Ämter des Bundes und der Länder 2011 – eigene Darstellung

\* Vorläufige Ist-Zahlen. Die aktuellsten endgültigen Ist-Werte stammen von 2007.

\*\* Bundesländer ohne Ausgaben der Bundesregierung.

**Abbildung B2.5web Anteil der Ausgaben für Jugendhilfe und Tageseinrichtungen für Kinder am Gesamthaushalt im Vergleich zum Anteil der Personen mit Migrationshintergrund – Stadtstaaten\* (2009\*\*)**

Migrationshintergrund nach Definition für den Mikrozensus

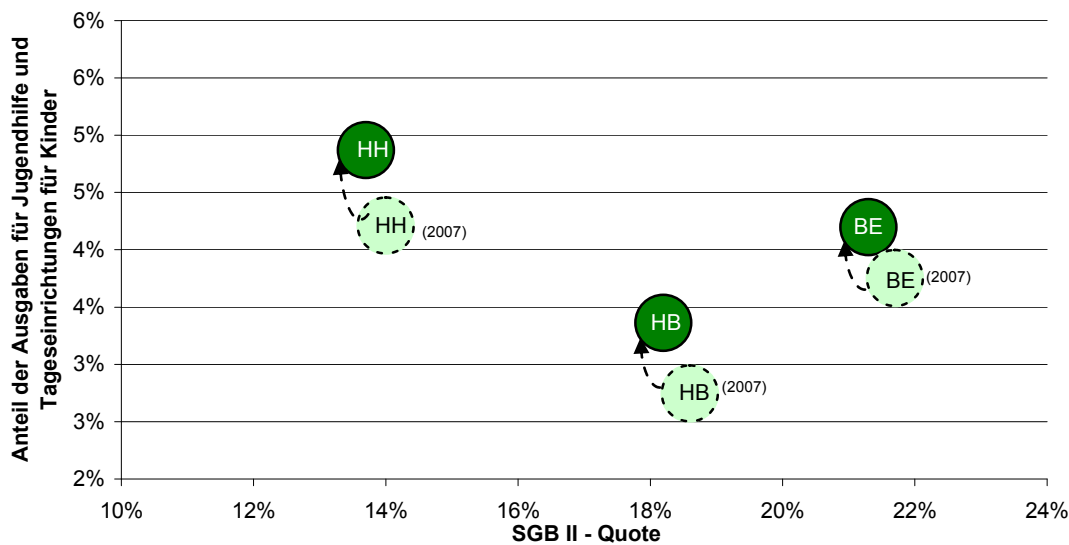


Quellen: {Statistisches Bundesamt 2011 #231 /nopa}, {Statistisches Bundesamt 2008 #110 /nopa} – eigene Darstellung

\* aufgrund der Aufteilung der Finanzierung zwischen Gemeinden und Bundesland in den Flächenländern sind mit Bremen vergleichbare Daten nur für die anderen Stadtstaaten verfügbar.

\*\* Vorläufige Ist-Zahlen. Die aktuellsten endgültigen Ist-Werte stammen von 2008.

**Abbildung B2.6web Anteil der Ausgaben für Jugendhilfe und Tageseinrichtungen für Kinder am Gesamthaushalt nach SGB II - Quote in den Ländern – Stadtstaaten\* (2009\*\*)**



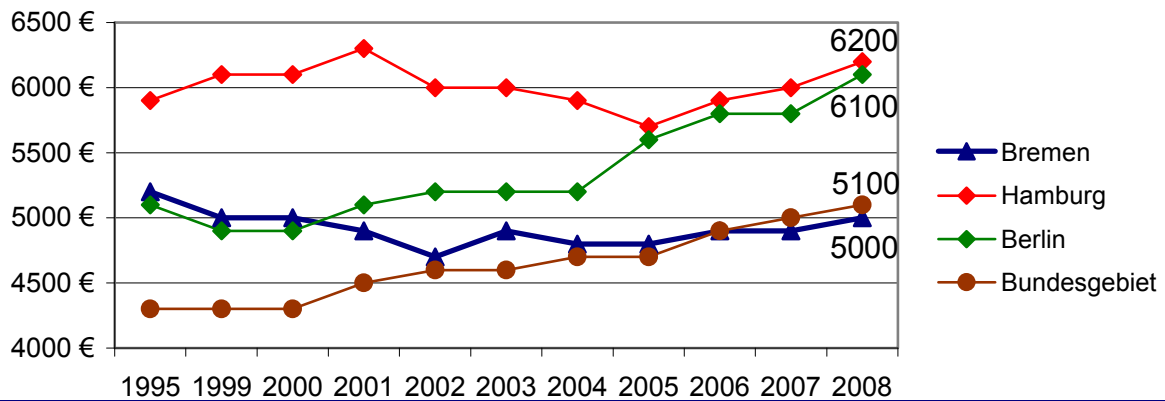
Quelle: {Statistisches Bundesamt 2011 #231 /nopa}, {Statistische Ämter des Bundes und der Länder 2011 #192 /nopa} – eigene Darstellung

\* aufgrund der Aufteilung der Finanzierung zwischen Gemeinden und Bundesland in den Flächenländern sind vergleichbare Daten nur für die Stadtstaaten verfügbar.

\*\* Vorläufige Ist-Zahlen. Die aktuellsten endgültigen Ist-Werte stammen von 2008.

## B3 Laufende Bildungsausgaben je Bildungsteilnehmerin und -teilnehmer

**Abbildung B3.1 Ausgaben je Schülerin und Schüler an öffentlichen allgemeinbildenden und berufsbildenden Schulen 1995-2008\***

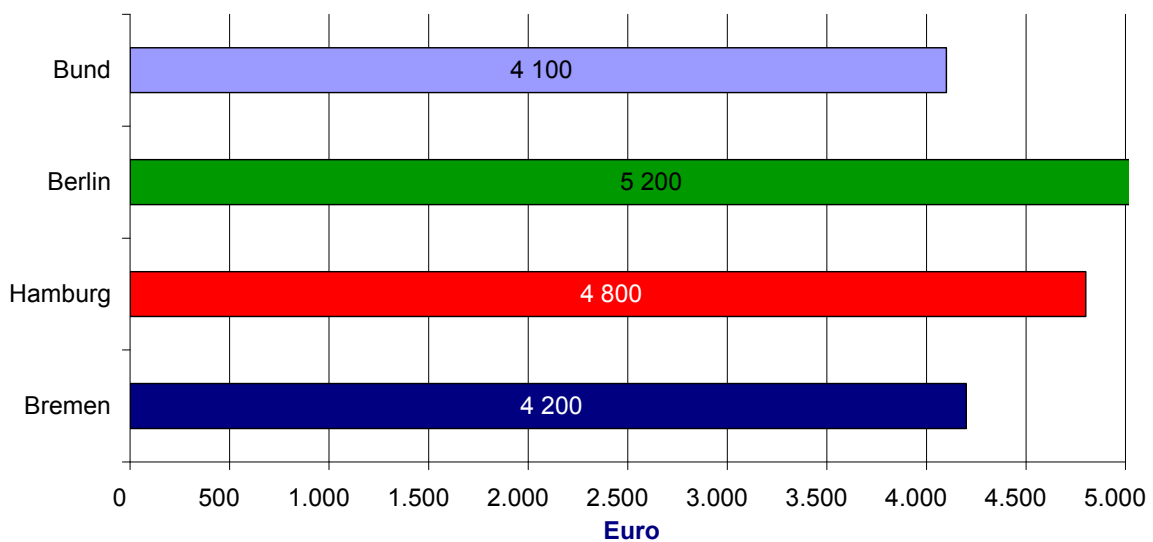


Quellen: Statistisches Bundesamt 2010f, S. 112, Statistisches Bundesamt 2002, Statistisches Bundesamt 2003, Statistisches Bundesamt 2004, Statistisches Bundesamt, Statistisches Bundesamt 2006a, Statistisches Bundesamt 2006b, Statistisches Bundesamt 2011c, S. 8 – eigene Darstellung

\* Daten für die Jahrgänge ab 2009 noch nicht verfügbar.

**Abbildung B3.2 Personalausgaben für öffentliche Schulen je Schüler/-in nach Ausgaben und Ländern in Euro (2008\*)**

Migrationshintergrund nach Definition für den Mikrozensus



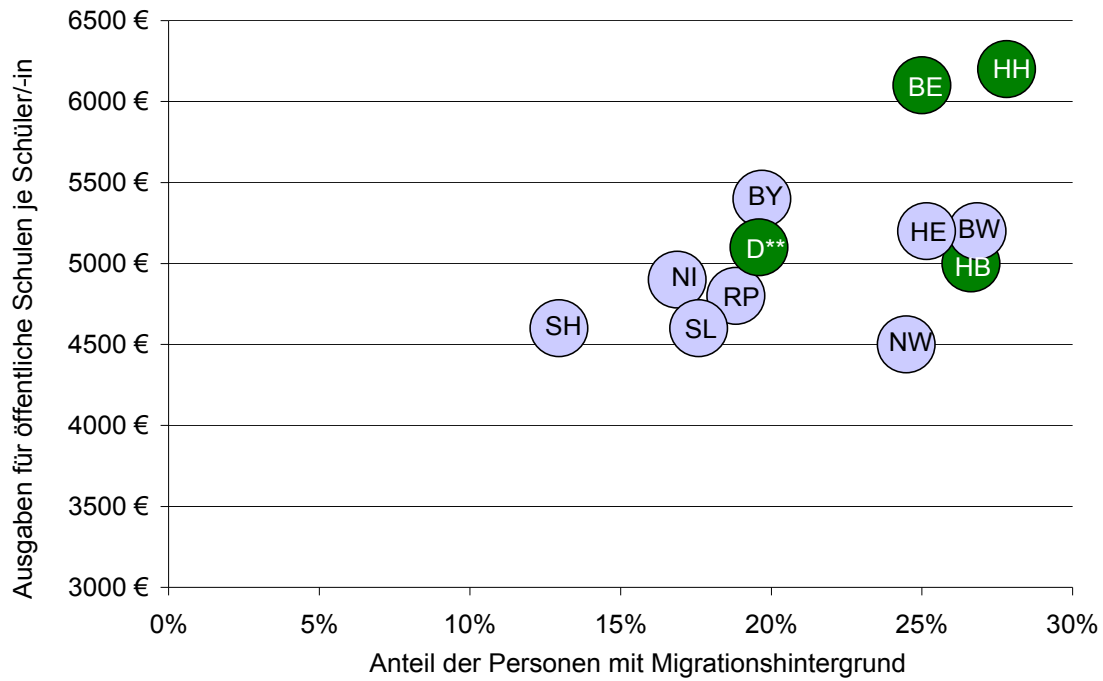
	Anteil Migrant/innen	SGB II - Quote
Hamburg	26,3%	13,5%
Berlin	24,0%	21,0%
Bremen	26,3%	17,7%
Bund	19,0%	10,1%

Quellen: Statistisches Bundesamt 2011c, S. 8, Statistisches Bundesamt 2010b, Statistische Ämter des Bundes und der Länder 2011

\* Daten für die Jahrgänge ab 2009 noch nicht verfügbar.

**Abbildung B3.3 Anteil der Ausgaben für öffentliche Schulen je Schüler/-in (2008\*) im Vergleich zum Anteil der Personen mit Migrationshintergrund in den westlichen Bundesländern (2009)**

Migrationshintergrund nach Definition für den Mikrozensus



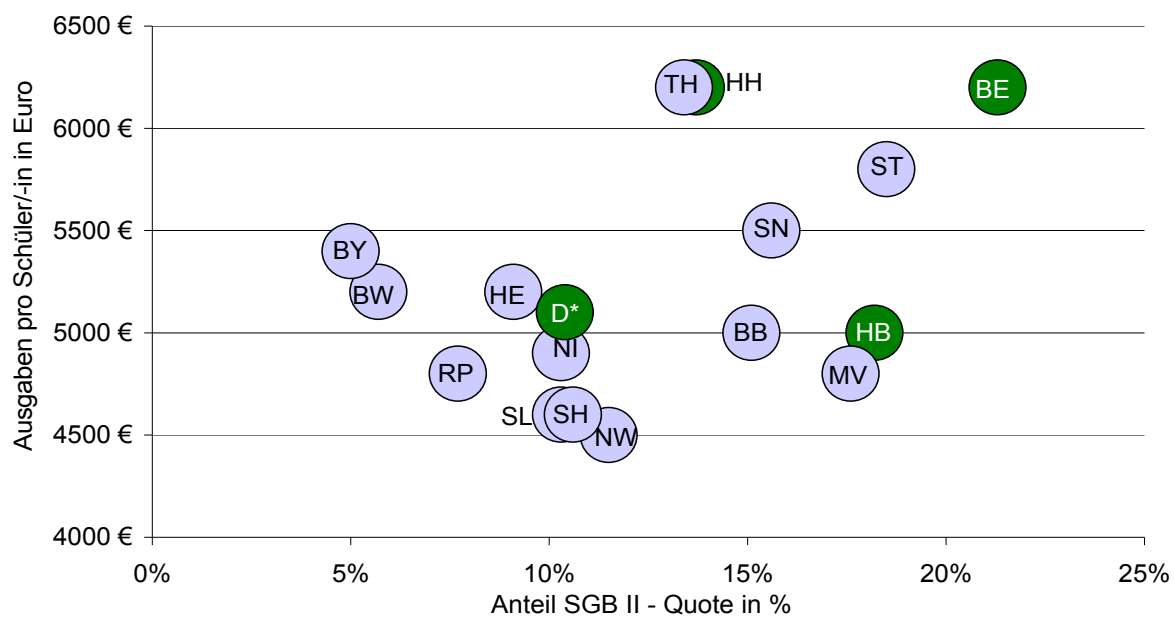
Quelle: Statistisches Bundesamt 2011d, S. 110, Statistisches Bundesamt 2010c

\* Neueste verfügbare Daten für diese Kennzahl.

\*\* Bundesländer ohne Ausgaben der Bundesregierung.



**Abbildung B3.4 Anteil der Ausgaben für öffentliche Schulen je Schüler/-in (2008\*) im Vergleich zur Höhe der SGB II - Quote in den Bundesländern (2009)**



Quellen: Statistisches Bundesamt 2011d, S. 110, Statistische Ämter des Bundes und der Länder 2011

\* Bundesländer ohne Ausgaben der Bundesregierung.

## Zusammenfassung

Keine Abbildungen oder Tabellen in diesem Abschnitt.

