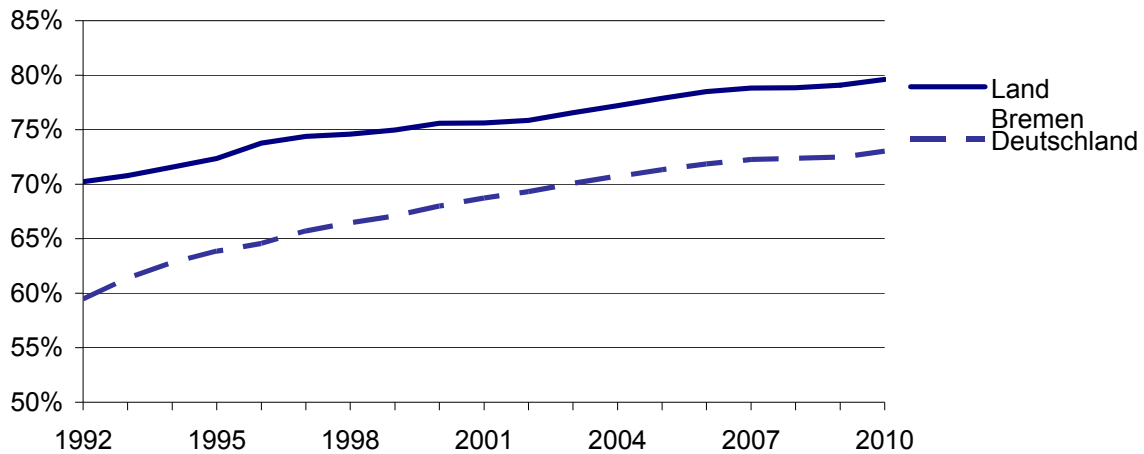


Einführung

Abbildungen und Tabellen

Auf dem Weg in die Bildungsgesellschaft

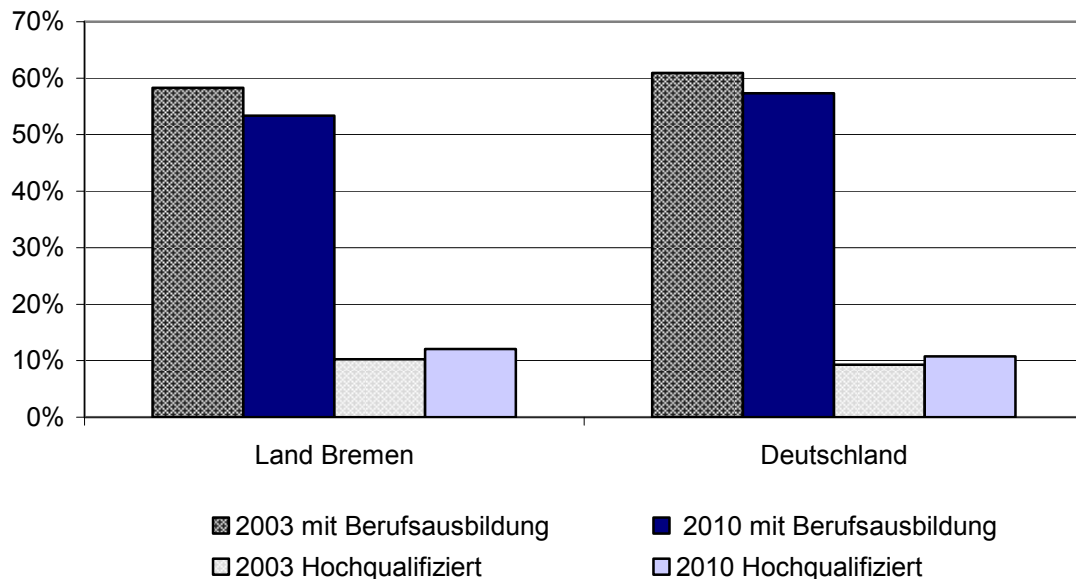
Abbildung 1 Anteil der Erwerbstätigen im erweiterten Dienstleistungsbereich*



Quelle: Statistisches Bundesamt Deutschland, Tabellen 13311-0001 und 13311-0002

* Anteil der Erwerbstätigen in den Wirtschaftszweigen: „Handel, Gastgewerbe und Verkehr“, „Finanzierung, Vermietung und Unternehmensdienstleistungen“ und „Öffentliche und private Dienstleister“

Abbildung 2 Entwicklung des Ausbildungsstandes der sozialversicherungspflichtig Beschäftigten zwischen 25 und 30 Jahren



Quelle: Bundesagentur für Arbeit Stichtag 2004b, Stichtag 2004a, Stichtag 2010a, Stichtag 2010b

* Hochqualifiziert = Abschluss an einer höheren Fachschule, Fachhochschule oder Hochschule

Konzeption dieses Berichtsbands

Keine Abbildungen oder Tabellen in diesem Abschnitt.

Migration: In der Statistik eine Frage der Definition

Siehe nächste Seite.

Tabelle 1 Überblick über Anteile von Personen mit Migrationsgeschichte

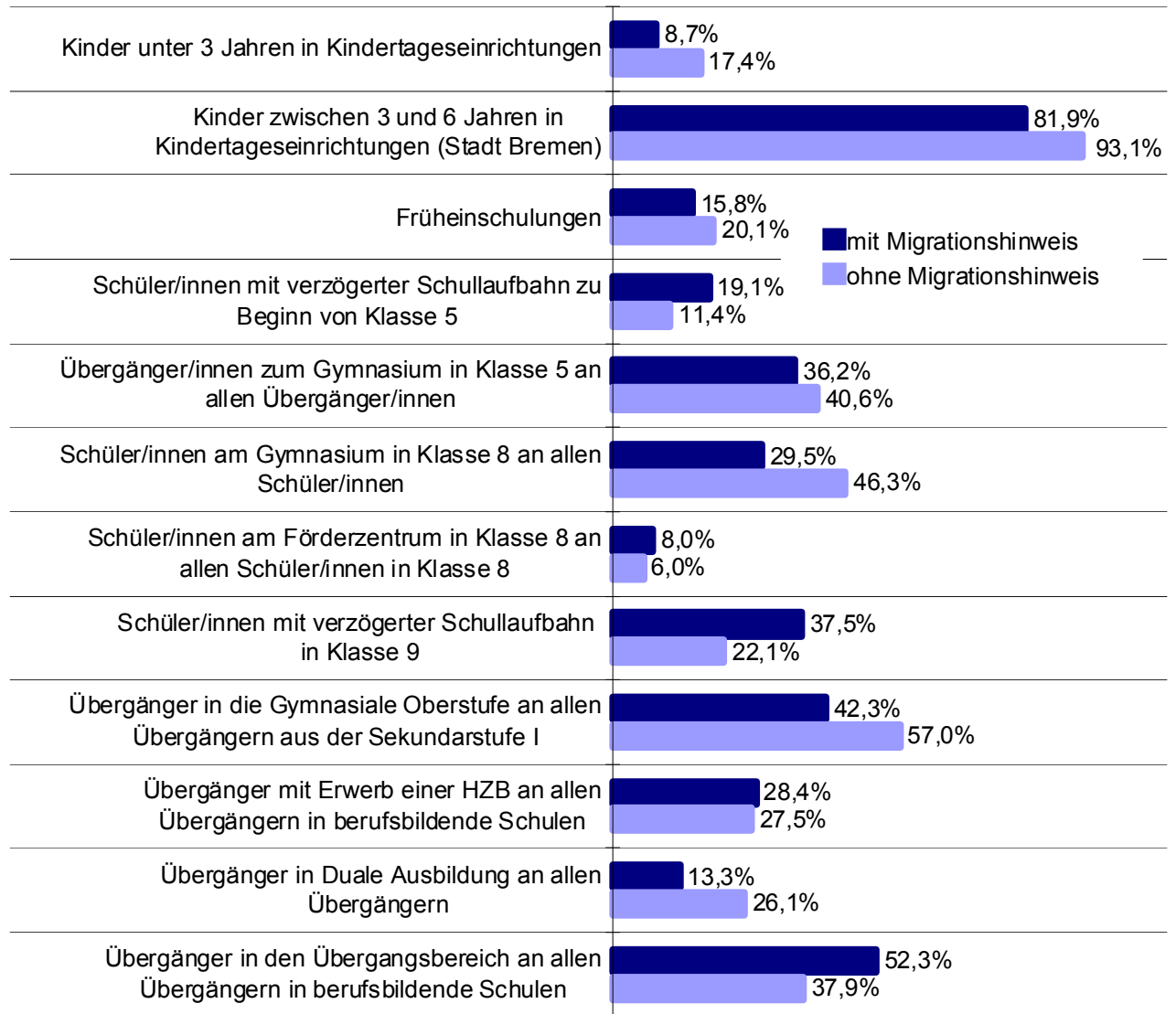
	Stadt Bremen	Bremer- haven	Land Bremen
Bevölkerung zwischen 3 und 6 Jahren / Kinder zwischen 3 und 6 Jahren in Kindertageseinrichtungen	2009	2009	2009
Kinder mit nicht-deutscher Staatsangehörigkeit	13,3%	12,0%	13,1%
Bevölkerung mit Migrationshintergrund (Statistisches Landesamt Bremen)	54,2%	-	-
Kinder mit Migrationshintergrund (ein Elternteil nicht in Deutschland geboren, Kinder- und Jugendhilfe Statistik)	-	-	43,5%
Kinder mit Migrationshinweis im Elementarbereich (2010)	47,3	-	-
Bevölkerung/ Schüler/-innen im Alter von 10 Jahren	2006 2009	2006 2009	2006 2009
Bevölkerung ohne deutsche Staatsangehörigkeit	17,8% 17,9%	9,9% 13,1%	16,4% 17,0%
Bevölkerung mit Migrationshintergrund (Statistisches Landesamt Bremen)	44,7% 44,7%	- -	- -
Schüler/-innen ohne deutsche Staatsangehörigkeit (in Bremen/ Bremerhaven wohnhafte Schülerinnen und Schüler an öffentlichen Schulen)	17,8% 17,4%	15,1% 16,1%	17,3% 17,1%
Schüler/-innen mit Migrationshinweis (in Bremen/ Bremerhaven wohnhafte Schülerinnen und Schüler an öffentlichen Schulen)	- 34,4%	- 41,8%	- 35,8%
Schüler/-innen in der 4. Klasse mit Migrationshintergrund (IGLU 2006)	- -	- -	40,2% -
Bevölkerung / Schüler/-innen im Alter von 15 Jahren / Neunklässler/-innen	2009	2009	2009
Bevölkerung ohne deutsche Staatsangehörigkeit	15,7%	7,7%	14,2%
Bevölkerung mit Migrationshintergrund (Statistisches Landesamt Bremen)	39,1%	-	-
Schüler/-innen ohne deutsche Staatsangehörigkeit (in Bremen/ Bremerhaven wohnhafte Schülerinnen und Schüler an öffentlichen allgemeinbildenden Schulen)	16,7%	14,1%	16,2%
Schüler/-innen mit Migrationshinweis (in Bremen/ Bremerhaven wohnhafte Schülerinnen und Schüler an öffentlichen allgemeinbildenden Schulen)	30,6%	36,4%	31,7%
Schüler/-innen der 9. Klasse mit Migrationshintergrund (Ländervergleich 2009)	-	-	27,9%
Bevölkerung im Alter von 6 bis unter 19 Jahren / Schüler/-innen der 1. - 12. bzw. 13. Klasse	2009	2009	2009
Bevölkerung ohne deutsche Staatsangehörigkeit	15,9%	10,3%	14,9%
Bevölkerung mit Migrationshintergrund (Statistisches Landesamt Bremen)	43,5%	-	-
Schüler/-innen ohne deutsche Staatsangehörigkeit (in Bremen/ Bremerhaven wohnhafte Schülerinnen und Schüler an öffentlichen allgemeinbildenden Schulen)	14,6%	13,5%	14,4%
Schüler/-innen mit Migrationshinweis (in Bremen/ Bremerhaven wohnhafte Schülerinnen und Schüler an öffentlichen allgemeinbildenden Schulen)	32,5%	38,7%	33,6%
Bevölkerung mit Migrationshintergrund (Mikrozensus)	-	-	42,0%
Bevölkerung	2009	2009	2009
Bevölkerung mit Migrationshintergrund, (Mikrozensus)	-	-	26,6%
Bevölkerung mit Migrationshintergrund, Statistisches Landesamt Bremen	27,8%		

Quelle: Die Senatorin für Bildung, Wissenschaft und Gesundheit, Statistisches Landesamt, Statistisches Bundesamt 2008, Bos et al. 2008, S. 115, Böhme et al. 2010b, S. 214

Zentrale Befunde des Bildungsberichts Migration und Soziale Lage

Abbildung 3 Vergleich zentraler Kennzahlen nach Migrationsstatus für das Land Bremen, Schuljahr 2009/10

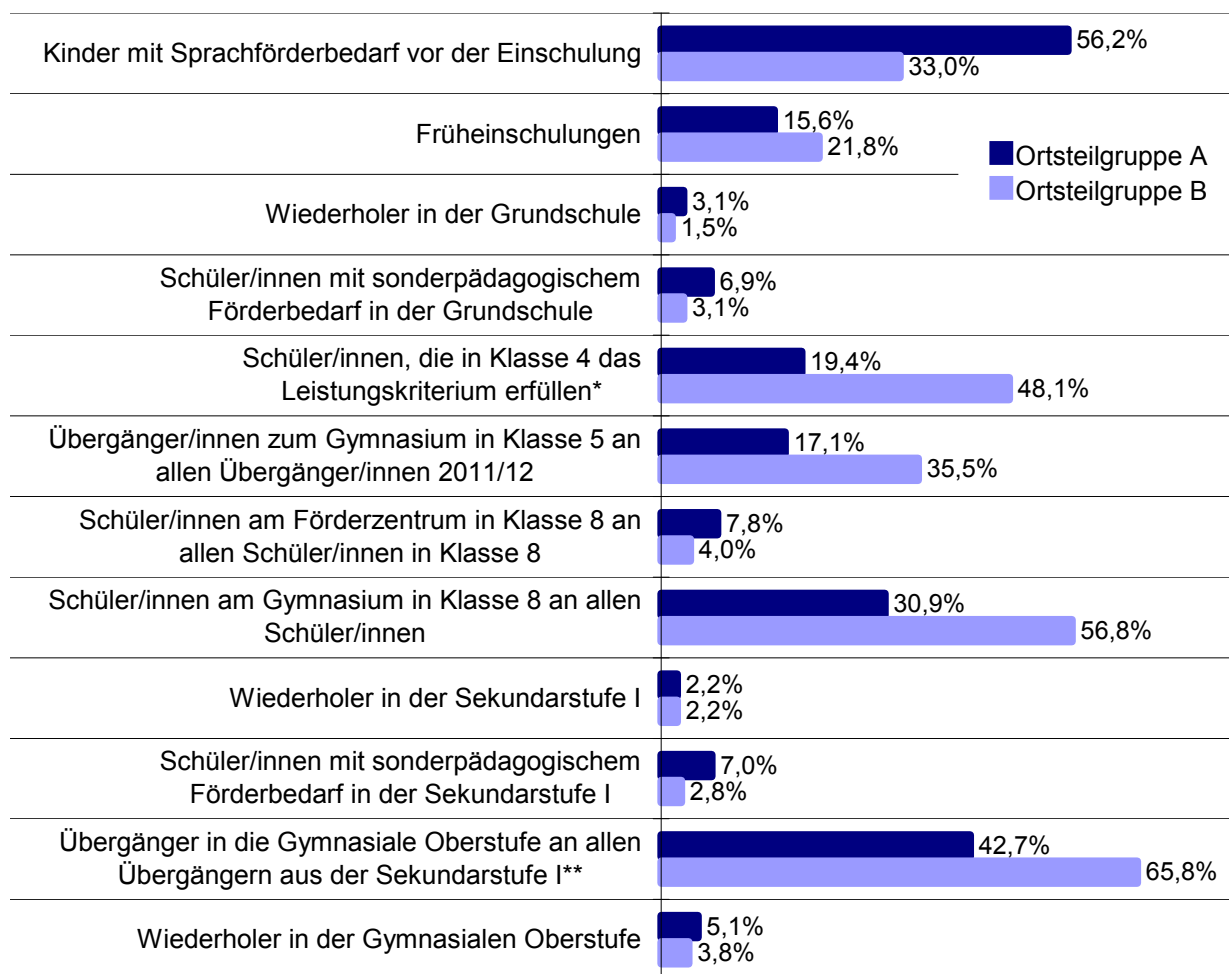
Anteil / Quote der ...



Quelle: Die Senatorin für Bildung, Wissenschaft und Gesundheit

Abbildung 4 Vergleich zentraler Kennzahlen nach Ortsteilgruppen in der Stadt Bremen, Schuljahr 2009/10 bzw. *2011/12

Anteil / Quote der ...



Quelle: Die Senatorin für Bildung, Wissenschaft und Gesundheit

* Leistungen in Deutsch und Mathematik oberhalb des Regelstandards (Schuljahr 2011/12)

**Erhöhte Quoten durch Übergang des Doppeljahrgangs

Weiterentwicklung von Indikatoren

Keine Abbildungen oder Tabellen in diesem Abschnitt.

