



## DEUTSCHER ARBEITGEBERPREIS FÜR BILDUNG 2022

Bildung ist unsere wichtigste Ressource. Wir Arbeitgeber engagieren uns daher kontinuierlich und nachhaltig mit eigenen Initiativen und Konzepten für eine bessere Bildung in Deutschland. Der Deutsche Arbeitgeberpreis für Bildung ist seit über 20 Jahren ein zentraler Baustein dieses Engagements.

Mit jährlich wechselnden Schwerpunktthemen werden Bildungseinrichtungen geehrt, die durch ihre erfolgreiche Arbeit zur Verbesserung unseres Bildungssystems beitragen und Vorbildfunktion für andere Institutionen haben können. Mit dem Deutschen Arbeitgeberpreis für Bildung wollen wir ihr Engagement sichtbar machen. Wir wollen sie in ihrer Arbeit motivieren und mithelfen, erfolgreiche Konzepte und Anwendungsbeispiele in die Fläche zu tragen.

[WWW.ARBEITGEBERPREIS-FUER-BILDUNG.DE](http://WWW.ARBEITGEBERPREIS-FUER-BILDUNG.DE)

PARTNER



**BDA** | Bundesvereinigung der  
Deutschen Arbeitgeberverbände

Mitglied von BUSINESSEUROPE

**Hausadresse:**  
Breite Straße 29 | 10178 Berlin

**Briefadresse:**  
11054 Berlin

**T** +49 30 2033-1500

[info@arbeitgeberpreis-fuer-bildung.de](mailto:info@arbeitgeberpreis-fuer-bildung.de)  
[www.arbeitgeberpreis-fuer-bildung.de](http://www.arbeitgeberpreis-fuer-bildung.de)

**Fotografien:**  
© stock.adobe.com/Svitlana; ALTO IMAGES/Stocksy;  
Monkey Business

Jetzt bewerben und  
10.000 € gewinnen!



# TEAMPLAY FÜR DIE ZUKUNFT!



## DEUTSCHER ARBEITGEBERPREIS FÜR BILDUNG 2022



## TEAMPLAY FÜR DIE ZUKUNFT!

### Bildungseinrichtungen gesucht, die gemeinsames Lernen fördern und den Zusammenhalt stärken

Zusammen lernen und arbeiten, bereit sein, dem Gegenüber zuzuhören, im Team weiterzudenken und gemeinsam zu neuen Ideen und besseren Lösungen zu kommen: Teamplay macht nicht nur das Lernen und Arbeiten nachweislich erfolgreicher, es ist auch für den Zusammenhalt unserer Gesellschaft und Demokratie eine grundlegende Fähigkeit. Teamplay gehört für Unternehmen zu den wichtigsten Kompetenzen und ist Teil der Sozialen Marktwirtschaft.

Ob analog oder digital – gemeinsames Lernen und das Erleben von Gemeinschaft ist gerade für junge Menschen extrem wichtig für ihre Entwicklung. Hier liegt einer der Schlüssel, damit junge Menschen für die Gesellschaft, in der sie leben, auch Verantwortung übernehmen und sie aktiv mitgestalten wollen.

Mit dem Deutschen Arbeitgeberpreis für Bildung 2022 wollen wir daher eine Kita, eine Schule, eine Berufsschule und eine Hochschule für ihre Konzepte zur Förderung von Gemeinschaft und Zusammenhalt auszeichnen. Wir wollen wissen: Wie gelingt es Ihnen, das kooperative Miteinander gezielt zu stärken? Wie fördern Sie die Kommunikationsfähigkeit, Eigenverantwortung und den Gestaltungswillen? Wie schaffen Sie es, dass sich Lernende und Lehrende, Leitung und Mitarbeitende als Teamplayer verstehen und gemeinsam erfolgreich sind? Und wie mussten Sie ggf. in der Pandemie hier nachsteuern und neue Ansätze erproben?

**Sie fühlen sich angesprochen?  
Dann bewerben Sie sich online!**

[WWW.ARBEITGEBERPREIS-FUER-BILDUNG.DE](http://WWW.ARBEITGEBERPREIS-FUER-BILDUNG.DE)

## WIR SUCHEN SIE!

- Sie sind eine Lehrperson, ein Team oder haben eine Leitungsfunktion in einer Einrichtung aus dem Bereich frühkindliche, schulische, berufliche oder hochschulische Bildung.
- In Ihrer Bildungseinrichtung fördern Sie das kooperative Miteinander der Lernenden (Kinder, Schülerinnen und Schüler, Auszubildende oder Studierende). Ob analog oder digital: Ihre Lernenden sind im Lernprozess nicht allein, sondern können auf die Gemeinschaft zählen. Dadurch lernen sie, wie wichtig die gegenseitige Unterstützung ist, üben ihre Kompromissfähigkeit und übernehmen auch füreinander Verantwortung. Vielleicht mussten Sie hier aufgrund der Corona-Pandemie nachsteuern und neue Möglichkeiten zum Austausch schaffen?
- Gemeinschaft hat für Sie und Ihre Bildungseinrichtung einen hohen Stellenwert. Sie fördern daher die Kommunikationsfähigkeit und Kreativität Ihrer Lernenden ebenso wie gegenseitigen Respekt, Toleranz, Offenheit und das Bewusstsein, dass das Miteinander von jedem und jeder Einzelnen abhängt und aktiv mitgestaltet werden muss. Damit unterstützen Sie Ihre Lernenden auf ihrem Weg zu eigenständigen, teamfähigen und handlungsstarken Persönlichkeiten.
- Ihre Arbeit evaluieren Sie kontinuierlich und entwickeln sie qualitätsgesichert weiter, ggf. auch in Kooperation mit anderen Institutionen.
- Sie machen Ihre Erfolgsgeschichte(n) und die Ihrer Lernenden sichtbar und motivieren dadurch auch andere Bildungseinrichtungen, Lehrkräfte oder Netzwerkpartner.

**Das trifft alles auf Sie zu?  
Dann freuen wir uns auf Ihre Online-Bewerbung!**

**Die ausführlichen Auswahlkriterien für die einzelnen Kategorien und weitere Informationen zum Online-Bewerbungsverfahren finden Sie unter:**

[WWW.ARBEITGEBERPREIS-FUER-BILDUNG.DE](http://WWW.ARBEITGEBERPREIS-FUER-BILDUNG.DE)



## KATEGORIEN UND BEWERBUNGSSCHLUSS

Der Deutsche Arbeitgeberpreis für Bildung 2022 ist mit 10.000 € dotiert und wird an je eine Bildungseinrichtung der folgenden Kategorien vergeben:

- **Frühkindliche Bildung**
- **Berufliche Bildung**
- **Schulische Bildung**
- **Hochschulische Bildung**

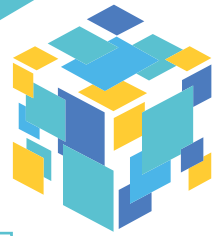
Die Auswahl der Preisträgerinnen und Preisträger erfolgt durch eine Jury von Bildungsexpertinnen und -experten aus Unternehmen, Wissenschaft, Stiftungen und Politik.

**Bewerbungsschluss ist der 1. Juni 2022.**

Die Preisverleihung findet im September 2022 beim Deutschen Arbeitbertag in Berlin statt.

Der Deutsche Arbeitgeberpreis für Bildung wird auch 2022 von der Bundesvereinigung der Deutschen Arbeitgeberverbände in Kooperation mit der Deutschen Bahn AG und der Deutschen Telekom AG vergeben.



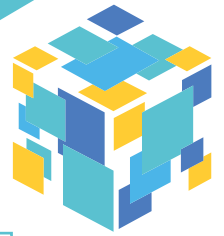


## Kategorie Frühkindliche Bildung

- Sie sind eine fröhpädagogische Fachkraft, ein Team oder in der Leitung einer Bildungseinrichtung aus dem frühkindlichen Bereich tätig.
- In Ihrer Kita fördern Sie das kooperative Miteinander der Kinder. Ob analog oder digital: Die Kinder sind im Lernprozess nicht allein, sondern können auf die Gemeinschaft zählen. Dadurch lernen sie, wie wichtig die gegenseitige Unterstützung ist, üben ihre Kompromissfähigkeit und übernehmen auch füreinander Verantwortung. Vielleicht mussten Sie hier aufgrund der Corona-Pandemie noch nachsteuern und neue Möglichkeiten zum Austausch schaffen?
- Gemeinschaft hat in Ihrer Kita einen hohen Stellenwert. Sie fördern daher die Kommunikationsfähigkeit und Kreativität der Kinder ebenso wie gegenseitigen Respekt, Toleranz, Offenheit und das Bewusstsein, dass das Miteinander von jedem und jeder Einzelnen abhängt und aktiv mitgestaltet werden muss. Damit unterstützen Sie die Kinder auf ihrem Weg zu eigenständigen, teamfähigen und handlungsstarken Persönlichkeiten.
- Die fröhpädagogischen Fachkräfte in Ihrer Einrichtung werden insgesamt zur Eigeninitiative ermutigt. Sie werden in Ihrer Einrichtung weitergebildet z.B. durch Kurse, Projekte, Veranstaltungen u.v.m.
- Ihre Arbeit evaluieren Sie kontinuierlich und entwickeln sie qualitätsgesichert weiter. Sie setzen Beobachtung und Diagnostik ein und dokumentieren Lernfortschritte und Fördermaßnahmen z.B. in einem Portfolio.
- Sie machen Ihre Erfolgsgeschichte(n) und die Ihrer Kita-Kinder sichtbar und motivieren dadurch auch andere Bildungseinrichtungen, fröhpädagogische Fachkräfte oder Netzwerkpartner.
- Ihr Ansatz, Zusammenhalt zu fördern, ist nachhaltig und auf andere Bildungseinrichtungen im frühkindlichen Bereich übertragbar. Ggf. hat das Projekt sogar bereits Nachahmerinnen und Nachahmer gefunden?

**Das trifft alles auf Sie zu?**

**Dann freuen wir uns auf Ihre Online-Bewerbung entweder mit einem max. 3-minütigen Video oder schriftlich auf max. 6 Seiten.**

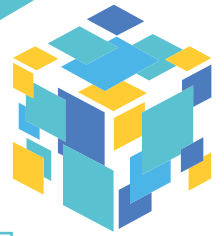


## Kategorie Schulische Bildung

- Sie sind eine Lehrkraft, ein Team oder in der Leitung einer allgemeinbildenden Schule tätig (Grundschule, Haupt-, Realschule, Gymnasium, Gesamt-, Gemeinschafts-, Regel-, Ober-, Mittel-, Sekundarschule, Schule des zweiten Bildungsweges u.a.m.).
- In Ihrer Schule fördern Sie das kooperative Miteinander. Ob analog oder digital: Ihre Schülerinnen und Schüler sind im Lernprozess nicht allein, sondern können auf die Gemeinschaft zählen. Dadurch lernen sie, wie wichtig die gegenseitige Unterstützung ist, üben ihre Kompromissfähigkeit und übernehmen auch füreinander Verantwortung. Vielleicht mussten Sie hier aufgrund der Corona-Pandemie noch nachsteuern und neue Möglichkeiten zum Austausch schaffen?
- Sie vermitteln Ihren Schülerinnen und Schülern, zusammen zu lernen und zu arbeiten, bereit zu sein, dem Gegenüber zuzuhören, im Team weiterzudenken und gemeinsam zu neuen Ideen und besseren Lösungen zu kommen.
- Gemeinschaft hat für Sie und Ihre Schule einen hohen Stellenwert. Sie fördern daher die Kommunikationsfähigkeit und Kreativität der Schülerinnen und Schüler ebenso wie gegenseitigen Respekt, Toleranz, Offenheit und das Bewusstsein, dass das Miteinander von jedem und jeder Einzelnen abhängt und aktiv mitgestaltet werden muss. Damit unterstützen Sie die Schülerinnen und Schüler auf ihrem Weg zu eigenständigen, teamfähigen und handlungsstarken Persönlichkeiten.
- Ihr Ansatz ist didaktisch durchdacht und dokumentiert.
- Ihre Schule unterstützt die jungen Menschen aktiv dabei, den Übergang in die nächste Bildungsstufe erfolgreich zu gestalten. Sie reflektieren dabei, dass die Gesellschaft und Arbeitswelt, auf die Sie Ihre Schülerinnen und Schüler vorbereiten, zunehmend digital wird, und nutzen digitale Medien und Technologien als Instrumente und als Gegenstand des gemeinsamen Lernens und Arbeitens.
- Die Lehrkräfte in Ihrer Einrichtung werden insgesamt zur Eigeninitiative ermutigt. Sie werden weitergebildet z.B. durch Kurse, Projekte, Veranstaltungen u.v.m.
- Ihre Arbeit evaluieren Sie kontinuierlich und entwickeln sie qualitätsgesichert weiter. Sie setzen Instrumente der Diagnostik ein und dokumentieren Lernfortschritte und Fördermaßnahmen z.B. in einem Portfolio.
- Sie machen Ihre Erfolgsgeschichte(n) und die der Schülerinnen und Schüler sichtbar und motivieren dadurch auch andere Bildungseinrichtungen, Lehrkräfte oder Netzwerkpartner.
- Ihr Ansatz, Zusammenhalt zu fördern, ist nachhaltig und auf andere Schulen übertragbar. Ggf. haben Sie sogar bereits Nachahmerinnen und Nachahmer gefunden?

**Das trifft alles auf Sie zu?**

**Dann freuen wir uns auf Ihre Online-Bewerbung entweder mit einem max. 3-minütigen Video oder schriftlich auf max. 6 Seiten.**



## Kategorie Berufliche Bildung

- Sie sind eine Lehrkraft, ein Team oder haben eine Leitungsfunktion in einer Berufsschule, die Partnerin von Betrieben in der dualen Ausbildung ist.
- In Ihrer Berufsschule fördern Sie das kooperative Miteinander der Schülerinnen und Schüler. Ob analog oder digital: Die Auszubildenden sind im Lernprozess nicht allein, sondern können auf die Gemeinschaft zählen. Dadurch lernen sie, wie wichtig die gegenseitige Unterstützung ist, üben ihre Kompromissfähigkeit und übernehmen auch füreinander Verantwortung. Vielleicht mussten Sie hier aufgrund der Corona-Pandemie noch nachsteuern und neue Möglichkeiten zum Austausch schaffen?
- Sie vermitteln Ihren Schülerinnen und Schülern, zusammen zu lernen und zu arbeiten, bereit zu sein, dem Gegenüber zuzuhören, im Team weiterzudenken und gemeinsam zu neuen Ideen und besseren Lösungen zu kommen.
- Gemeinschaft hat für Sie und Ihre Berufsschule einen hohen Stellenwert. Sie fördern daher die Kommunikationsfähigkeit und Kreativität der Schülerinnen und Schüler ebenso wie gegenseitigen Respekt, Toleranz, Offenheit und das Bewusstsein, dass das Miteinander von jedem und jeder Einzelnen abhängt und aktiv mitgestaltet werden muss. Damit unterstützen Sie die Schülerinnen und Schüler auf ihrem Weg zu eigenständigen, teamfähigen und handlungsstarken Persönlichkeiten.
- Ihr Ansatz ist didaktisch durchdacht und dokumentiert.
- Sie reflektieren, dass die Gesellschaft und Arbeitswelt, auf die Sie Ihre Lernenden vorbereiten, zunehmend digital wird und nutzen digitale Medien und Technologien als Instrumente und Gegenstand des gemeinsamen Lernens und Arbeitens.
- Ihre Berufsschule unterstützt die jungen Menschen aktiv dabei, den Übergang in die Arbeitswelt erfolgreich zu gestalten. Dabei arbeiten Sie eng mit Ihren dualen Partnern aus der Wirtschaft zusammen, auch beim Thema Teamplay.
- Die Lehrkräfte in Ihrer Einrichtung werden insgesamt zur Eigeninitiative ermutigt. Sie werden weitergebildet z.B. durch Kurse, Projekte, Veranstaltungen u.v.m.
- Ihre Arbeit evaluieren Sie kontinuierlich und entwickeln sie qualitätsgesichert weiter. Sie setzen Instrumente der Diagnostik ein und dokumentieren Lernfortschritte und Fördermaßnahmen z.B. in einem Portfolio.
- Sie machen Ihre Erfolgsgeschichte(n) und die der Auszubildenden sichtbar und motivieren dadurch auch andere Bildungseinrichtungen, Lehrkräfte oder Netzwerkpartner.
- Ihr Ansatz, Zusammenhalt zu fördern, ist nachhaltig und auf andere Berufsschulen übertragbar. Ggf. haben Sie sogar bereits Nachahmerinnen und Nachahmer gefunden?

**Das trifft alles auf Sie zu?**

**Dann freuen wir uns auf Ihre Online-Bewerbung entweder mit einem max. 3-minütigen Video oder schriftlich auf max. 6 Seiten.**