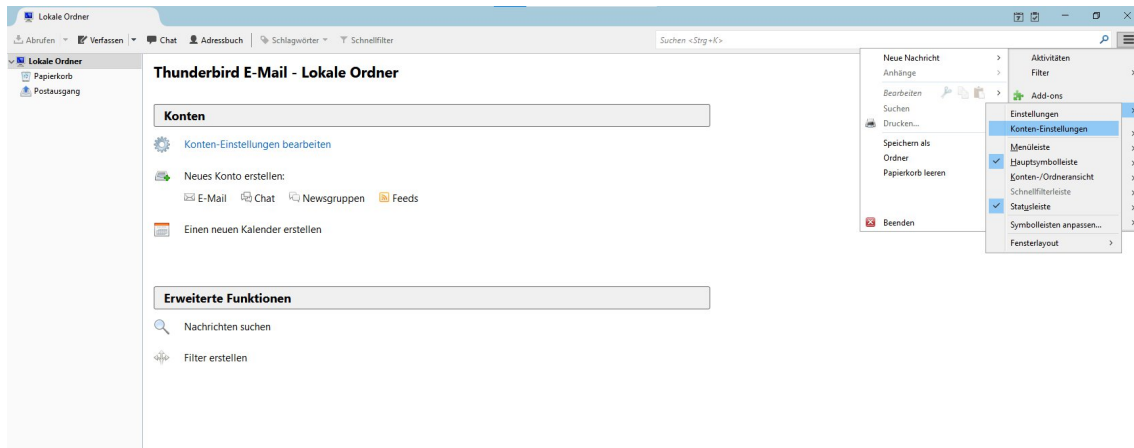


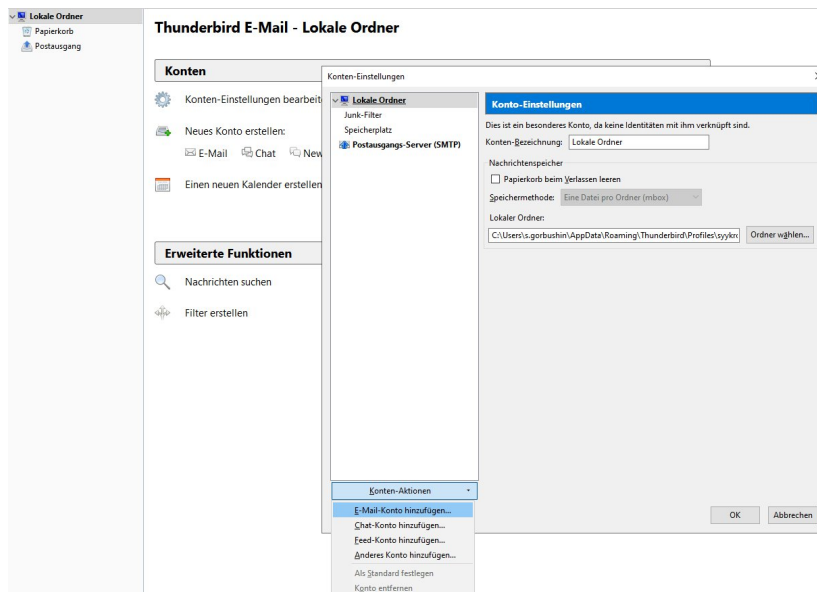
SuBiti-Mailkontoeinrichtung in Mozilla Thunderbird

1.



Klicken Sie entweder auf „**Konto-Einstellungen bearbeiten**“ in der Mitte des Displays oder auf die „**drei vertikalen Striche**“ in der rechten oberen Ecke und dann auf „**Einstellungen**“ -> „**Konten-Einstellungen**“.

2.

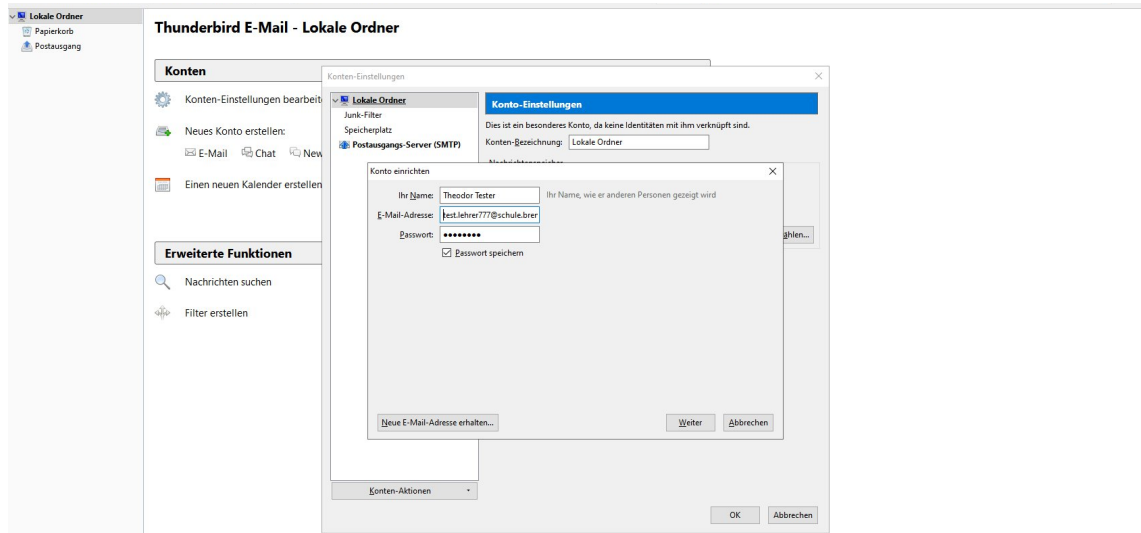


Es öffnet sich daraufhin das **Konto-Einstellungs**menü in dem Sie üblicherweise alle Einstellungen zu Ihren E-Mail Konten vornehmen können.

Um nun Ihr SuBiti-Mail Konto in Thunderbird zu integrieren klicken Sie im unteren linken Display-Bereich auf „**Konto-Aktionen**“ und wählen in dem daraufhin erscheinenden Dropdown-Menü den Unterpunkt „**E-Mail-Konto hinzufügen**“.

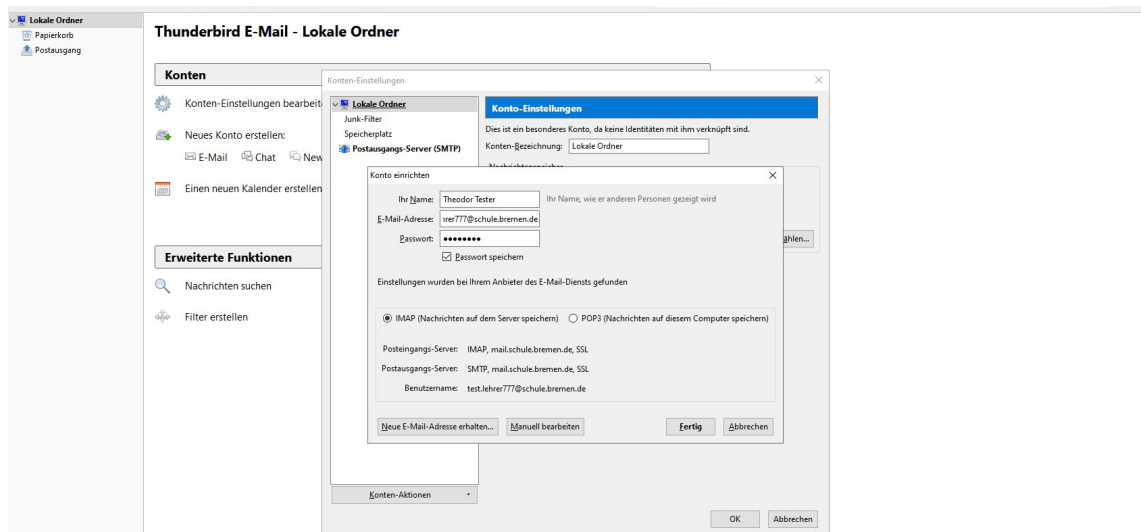


3.



Geben Sie nun **Ihren Namen**, **Ihre vollständige SuBiti-Mailadresse** sowie das dazugehörige **Passwort** ein und klicken dann auf „**Weiter**“.

In der Regel übernimmt Thunderbird in diesem Schritt die korrekten Einstellungen von zentralen SuBiti-Mailserver und es erscheint die Auswahl zur Nutzung des gewünschten E-Mail Protokolls. Wählen Sie hier „**IMAP**“ und schließen die Einrichtung mit „**Fertig**“ ab.



Sollten die Einstellungen nicht automatisch vorgenommen werden, können Sie auf „**Manuell bearbeiten**“ klicken und die folgenden Einstellungen vornehmen:



Schul Support Service Bremen e.V.

Große Weidestraße 4-16

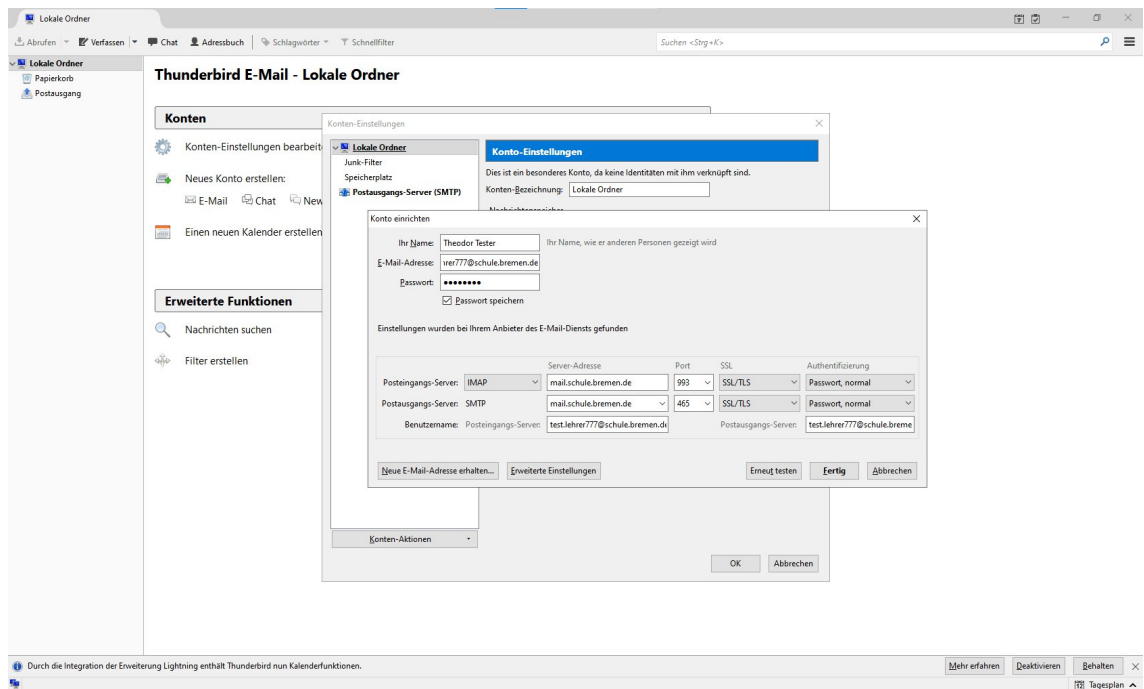
28195 Bremen

support@schul-support-service.de

Hotline:

Tel: 0421-361-6600

Mo-Fr 07:30-15:30



Klicken Sie nun auf „Fertig“ und Sie haben Ihr SuBiti-Mailkonto erfolgreich in Thunderbird eingebunden.

Wenn Sie nach dem Lesen der Anleitung immer noch Fragen haben, so melden Sie sich unter der

Telnr.: 0421-361-6600